

Gäller för: Intensivvårdsavdelning Kungälv

Innehållsansvar: Caroline Nilsson, (carni40), Ivasjuksköterska

Godkänd av: Jesper Wallskog, (jeswa1), Överläkare

Giltig från: 2026-01-15

Giltig till: 2028-07-07

Respirator Servo U med utsug

Syfte

Att tydliggöra uppkoppling, handhavande och rengöring av utsugsanordning.

Arbetsbeskrivning

På grund av användning av vissa eventuella toxiska inhalationsgaser vill man med hjälp av utsuget ta hand om gasöverskottet från ventilatorn.

Triggkänsligheten får inte i något ventilationsmode vara högre än ”flödestrigg 5”. Vid högre triggkänslighet finns risk för självtriggning om systemet för utsug används.

Utsugsanordningen får ej användas under transport.

Innan uppkoppling ska samtliga ingående delar visuellt kontrolleras med avseende på sprickor/skador. Vid behov kontaktas Medicinsk teknik för åtgärd.

Respirator nummer 3 är förberedd för utsug.

Ingående delar

- Bild 1: Bakterie/virusfilter Fabrikat CareFusion Modell 303HEPA, engångs.
- Bild 2: T-stycke specialtillverkat med uttag för anslutning till sugejektor med filter mot ventilator samt evakuerings slang.
- Bild 3: Utsugsslang för anslutning mellan T-stycke och ejektorsug.
- Bild 4: Sugejektor Goliat AGSS, slitsfäste, vinklad hane (artikelnummer: QMTC7SU34312).
- Bild 5: Evakuerings slang fabrikat Medicvent (artikelnummer på Marknadsplatsen 220002), 28x1900mm.

- Bild 6: Fäste till utsugsslang.



Bild 1: Bakterie/virusfilter.



Bild 2: T-stycke.



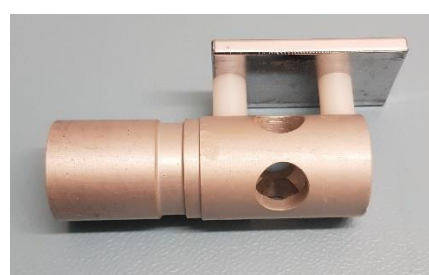
Bild 3: Utsugsslang.



Bild 4: Sugejektor.



Bild 5: Evakuerings slang. Bild 6: Fäste till utsugsslang –
sitter på respirator.



Uppkoppling

1. Koppla samman bakterie/virusfilter med T-stycket enligt bild 7.



Bild 7: Ihopkoppling bakterie/virusfilter med T-stycke.

2. Anslut utsugsslang till T-stycket. OBS: tryck in slangen hela vägen enligt bild 8.



Bild 8: Rätt monterad slang.



Bild 9: Felaktig monterad slang.

3. Fixera ejektorsug på ventilatorns högra skenfäste och drag den gula evakueringsslangen enligt bild 10. Anslut därefter gasslangar (Air/AGSS) från ejektorsug till pendeln. Anslut därefter evakueringsslang mellan T-stycke och ejektorsug enligt bild 11.



Bild 10.



Bild 11.

4. Starta ejektorsugen och kontrollera sugejektorns sugförmåga genom att täppa till bakteriefilter samt utsugsslang enligt bild 12.



Bild 12.

5. Anslut bakterie/virusfilter till expirationskassetten baksida. Kontrollera lutning på T-stycket för att undvika att fukt ansamlas i detta enligt bild 13.



Bild 13.

6. Fäst utsugsslang i de på ventilatorn förmonterade vita slangfästena enligt bild 14. Trä på änden av slangens på förmonterat fäste. Kontrollera lutning på utsugsslangen för att undvika att fukt ansamlas enligt bild 14.



Bild 14.

7. Innan behandling startar, kontrollera att ejektorsugen är aktiverad.

Rengöring

- Bakterie/virusfilter: byts mellan varje patient.
- T-stycke: låt ligga i ytdesinfektion 70% cirka 30 min mellan varje patient.
- Utsugsslang: diskas i avsedd maskin.
- Evakuerings slang: rengör vid behov med ytdesinfektion 70%.
- Sugejektor: rengör vid behov med ytdesinfektion 70%.
- Fäste till utsugsslang: rengör vid behov med ytdesinfektion 70%.

Placering

Tillbehören förvaras på IVA.

Barium id: 49 575

Information om handlingen

Handlingstyp: Rutin

Gäller för: Intensivvårdsavdelning Kungälv

Innehållsansvar: Caroline Nilsson, (carni40), Ivasjuksköterska

Godkänd av: Jesper Wallskog, (jeswa1), Överläkare

Dokument-ID: SV9761-782711715-809

Version: 3.0

Giltig från: 2026-01-15

Giltig till: 2028-07-07