

1



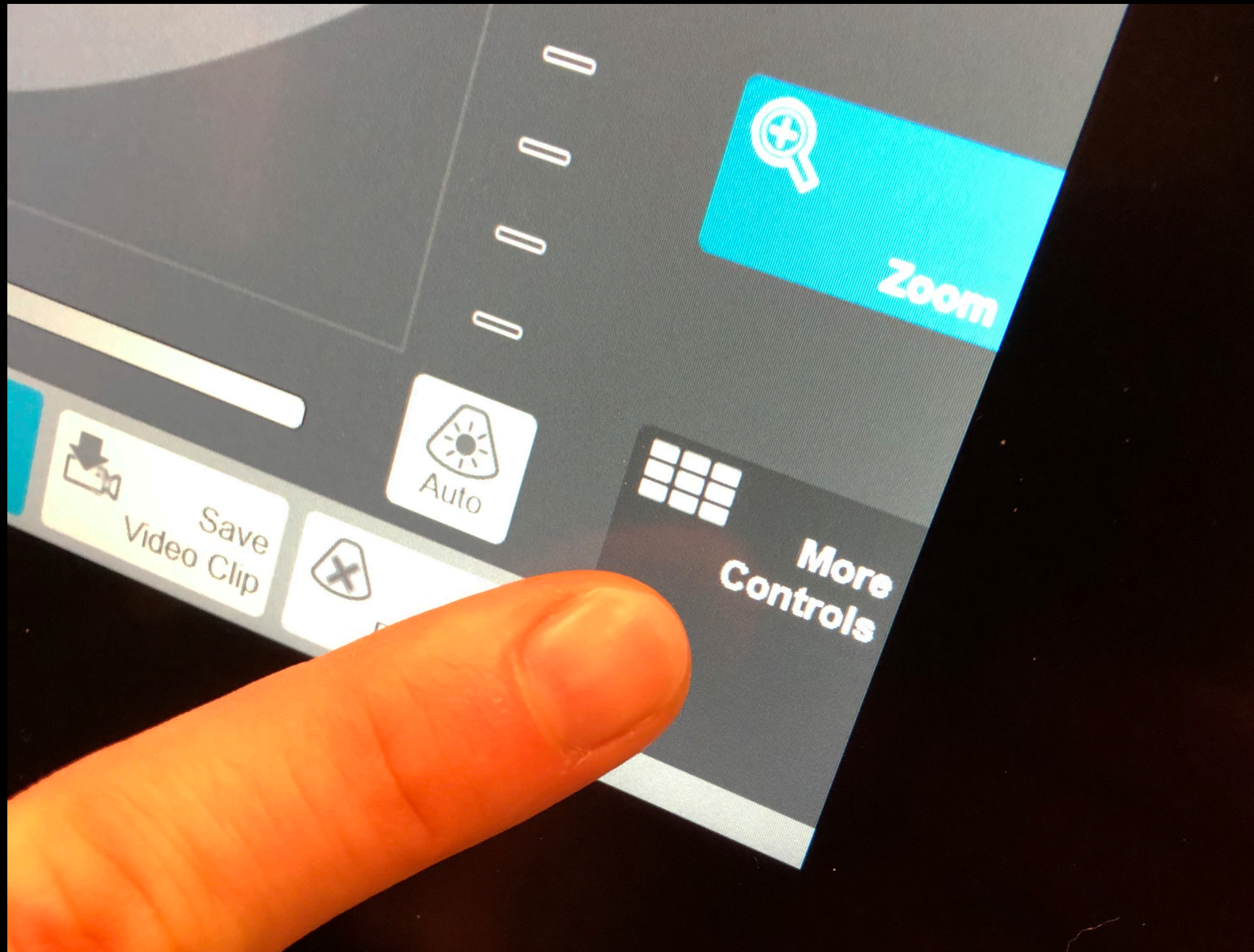
Sätt på adaptorn så här - markering mot markering.
Det är ett litet motstånd men den klickar på fint.

2



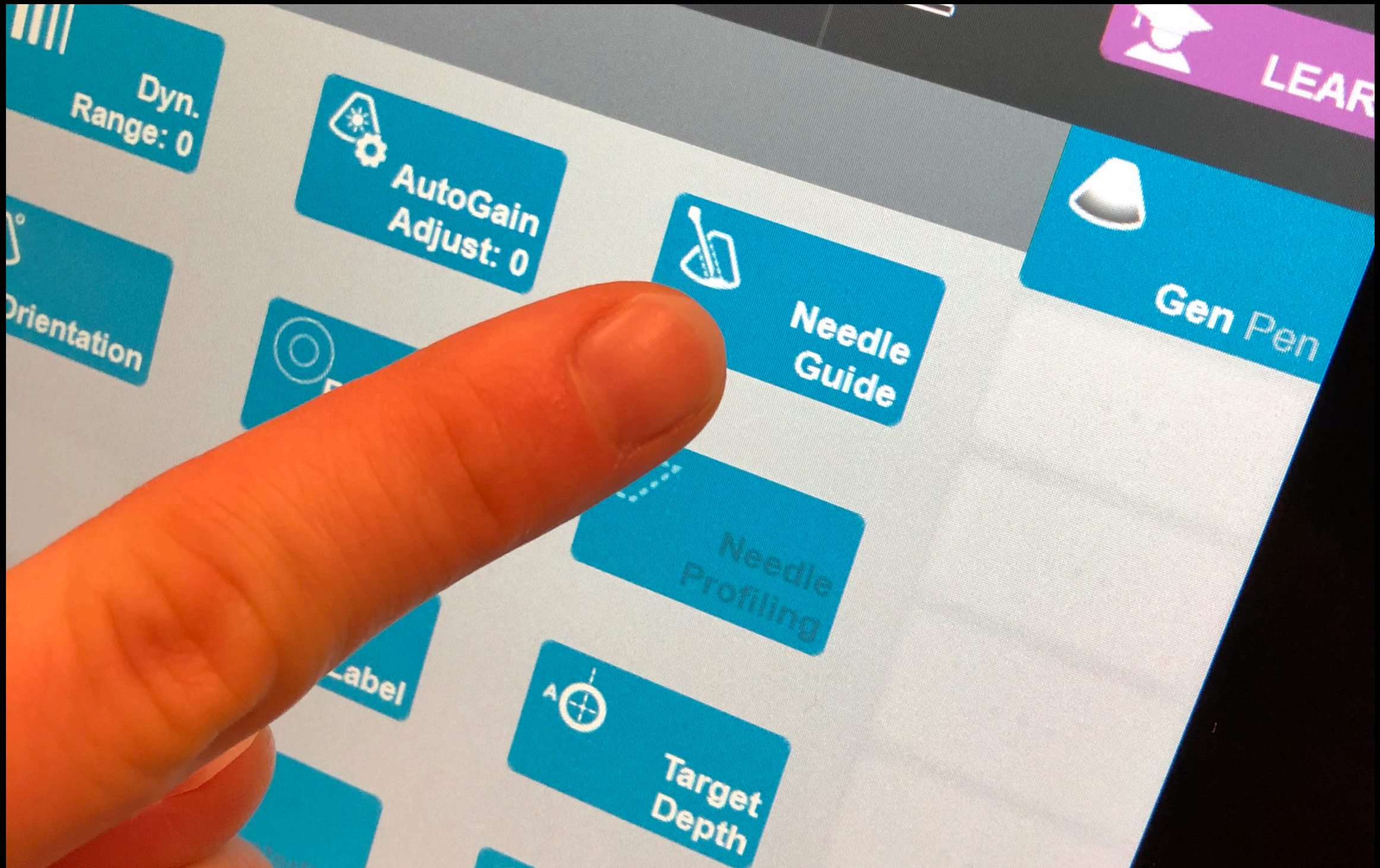
Maskinen vill ha bekräftelse.
Ge maskinen bekräftelse.

3



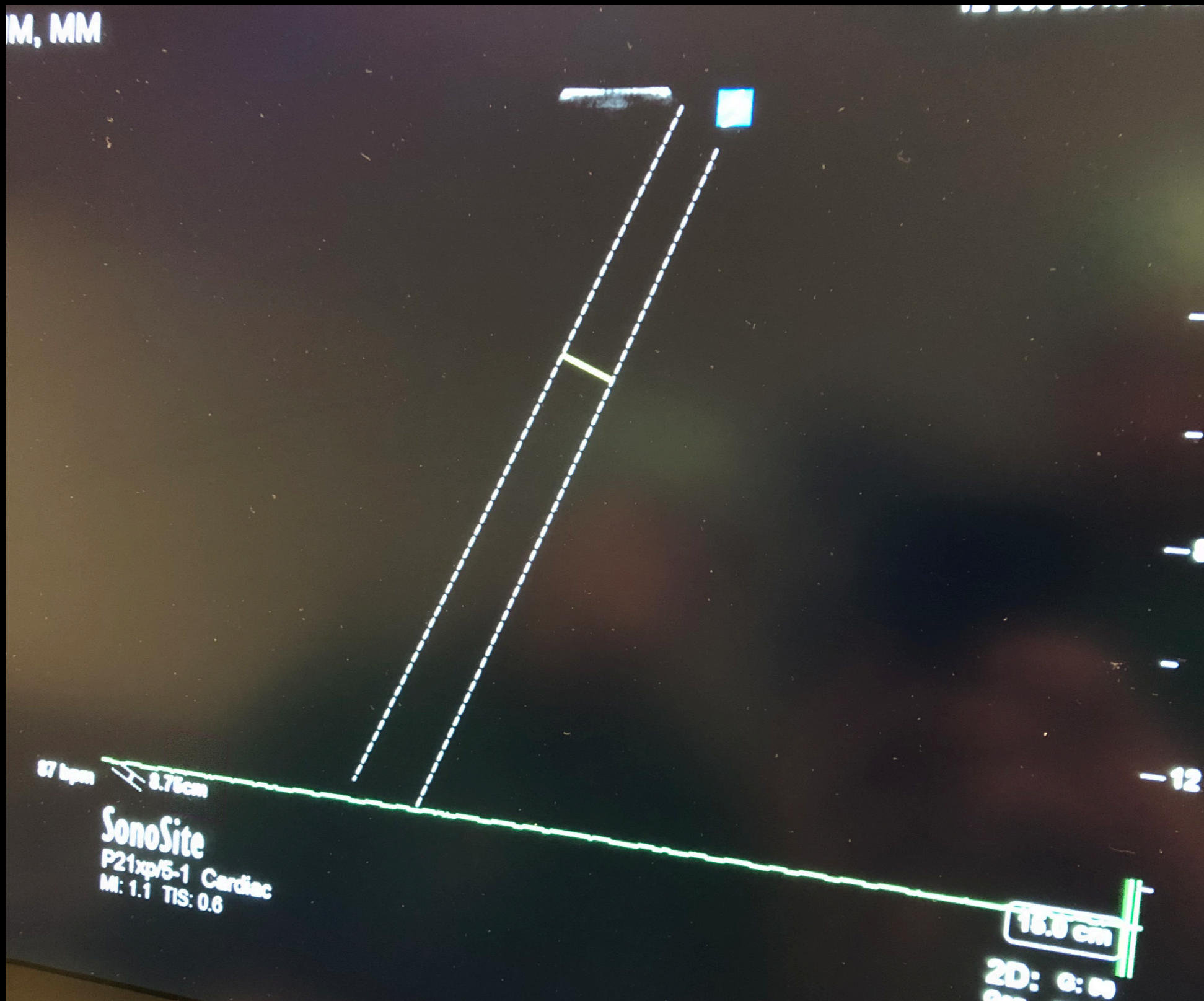
Tryck på "More Controls" på touch-skärmen

4



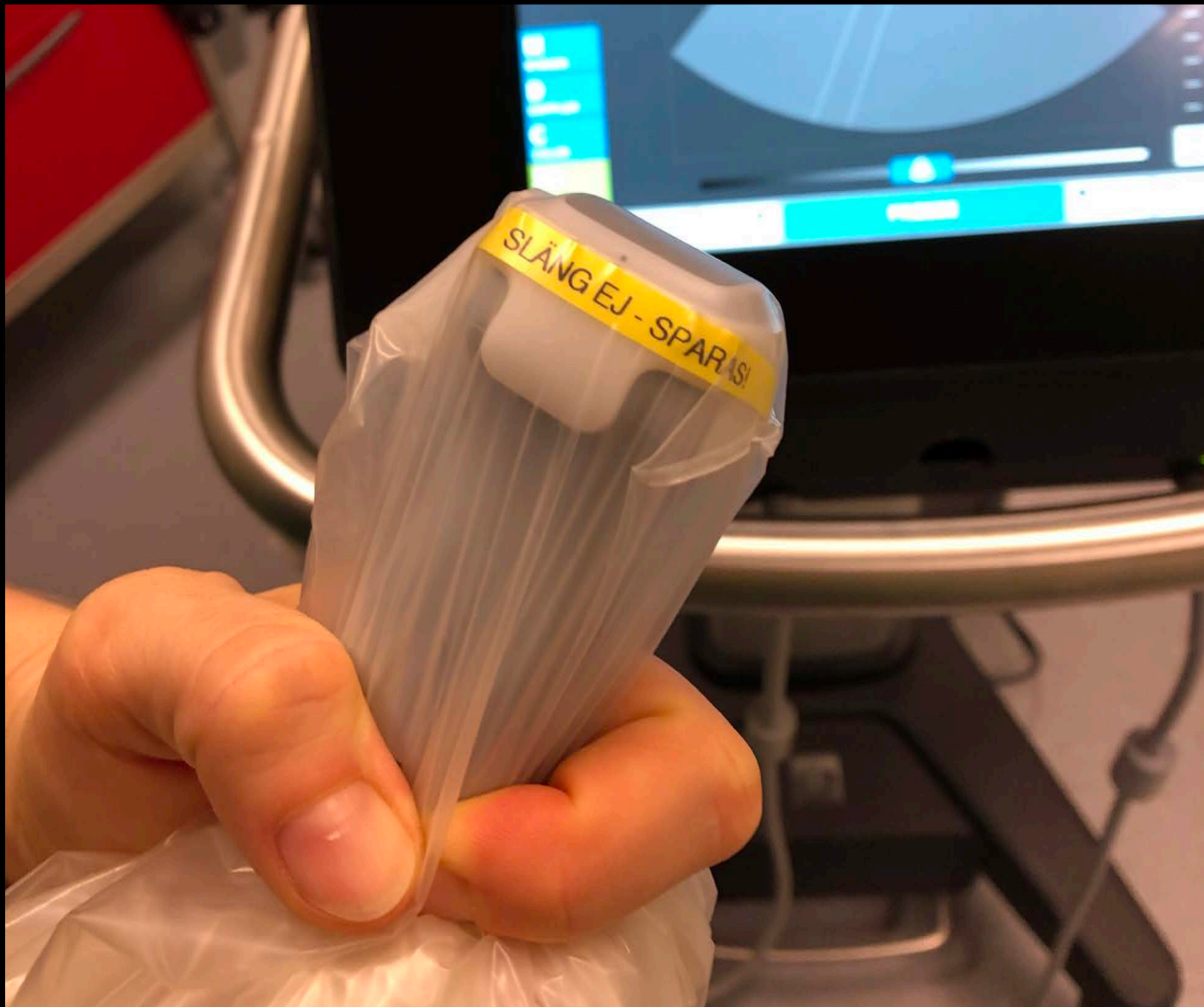
Tryck nu på "Needle Guide".

5



Då ser det ut så här på den stora skärmen.
På touch-skärmen dröjer sig menyn kvar men försvinner om man tex klickar på "2D".

6



Nu är det dags att klä sterilt. Börja med dig själv och sedan proben. Det finns ett särskilt kit med steril strumpa, gel, två gummiband och en liten byggsats i förpackningen. Gel på insidan behöver inte vara steril förutsatt att den håller sig på insidan.

7



Här är byggsatsen. En av delarna bildar nålkanal och kommer i flera storlekar - välj så att det matchar storlek på din tilltänkta nål (18 G för perikardiocentes tex).

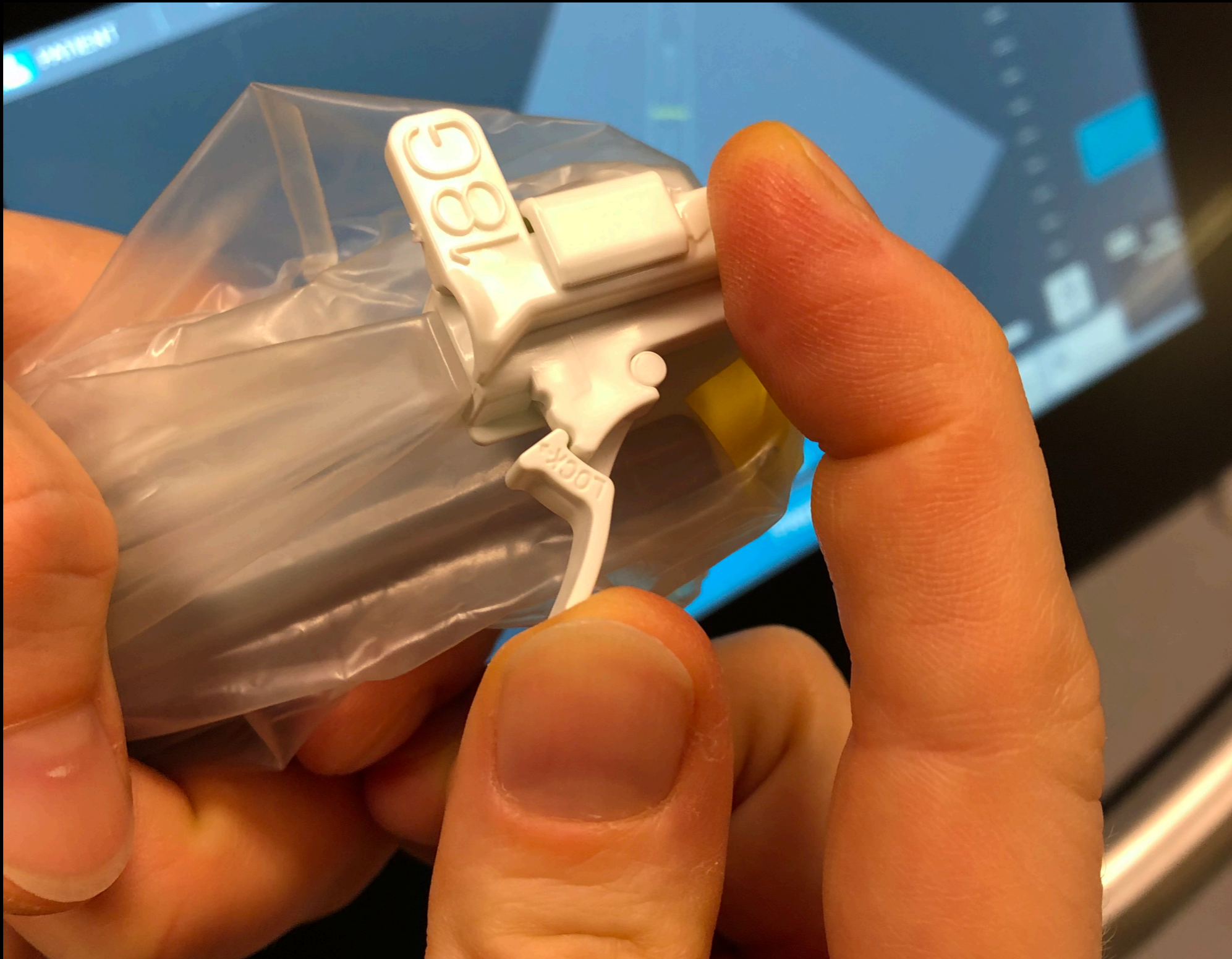


Så här ser byggsatsen i tre delar ut när den är klar. Detta moment kan vara lite klurigt och pröva tålamodet.



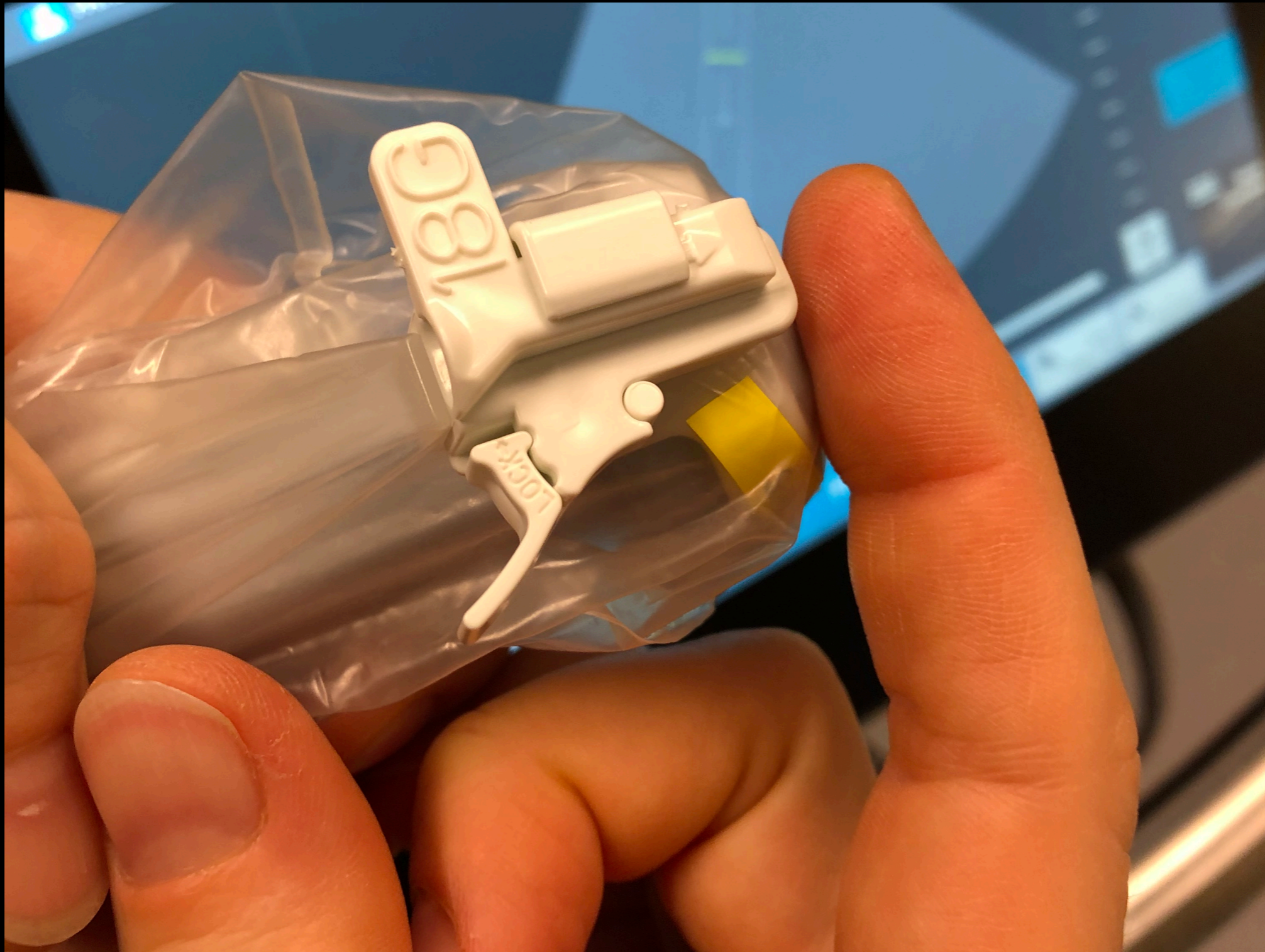
Den färdiga byggsatsen träs på adaptern utanpå strumpan, som här, ovanifrån.

10



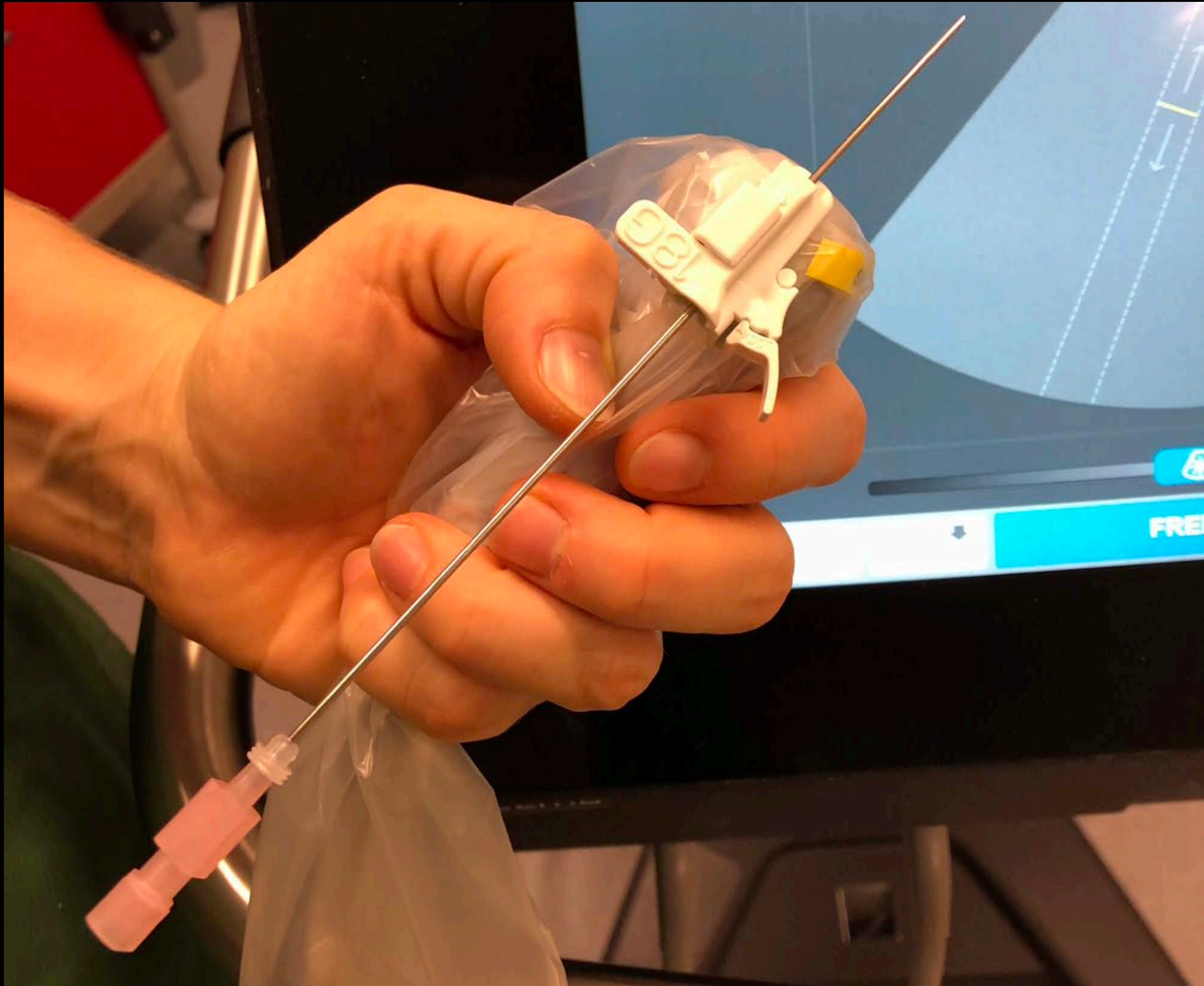
När den är på plats låses den fast med en liten låsmekanism.

11



Klick!

12



Nu är du redo att sticka genom kanalen. Om du använder nålens avståndsmarkering och på skärmen ändrar avståndet till ditt mål så kan du styra stickdjupet med full kontroll.

13



Avståndsmarkeringen ser olika ut på olika nålar och kan användas enligt bilderna. Beakta att stickkanalen är ca 3 cm.
SLÄNG INTE ADAPTERN!!!