

Gäller för: Diagnostik och service

Giltig från: 2025-12-12

Innehållsansvar: Yvonne Sundling, (yvosu3), Röntgensjuksköterska

Giltig till: 2027-12-12

Granskad av: Åke Bovaller, (akebo), Överläkare

Godkänd av: Hanne Wallström, (hansv11), Verksamhetschef

10BT Tumör Perfusion

Förändringar sedan föregående version

Ny metodbeskrivning anpassad till Philips magnetkamera.

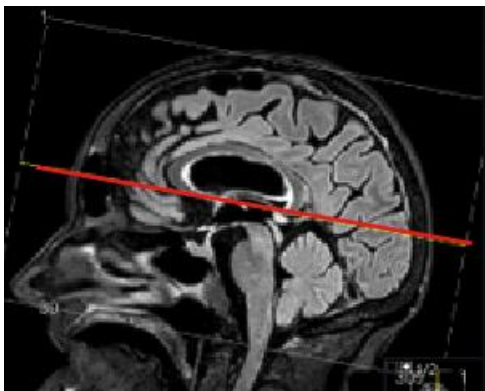
Us kod/Us namn	M10957 MR Hjärna utan och med iv kontrast, perfusion med kontrast
Fältstyrka	1.5 och 3 Tesla
Indikation	Utredning av misstänkt primärtumör eller kontroll av känd tumör (förutom meningeom)
Förberedelser	<ul style="list-style-type: none">• Id och frågeformulär• Pat byter om till vit skjorta• Hörselskydd och alarmklocka• Venflon: Rel GFR på pat över 70år och riskpatienter. Krea<3 mån, fråga dr GFR<30
Patientposition	Pat ligger på rygg med huvudet först
Centrering	Orbita
Spole	Head

Kontrastmedel	Clariscan 0,2 ml x kroppsvikt Hastighet: 4ml/sek , mätning 4
Läkemedel	
Efterbearbetning	MPR 4mm tra och cor på: 3D Flair T1 3D Bearbeta perfusionsserien
Dokumentation	I de fall kriterier för undersökningen inte uppnås skall anledningen till detta dokumenteras i aktuell remiss.
MR-säkerhet	Om ja på frågeformuläret. Ev. implantat, kontrollera med SU Fysiker Tel: 031-3424417

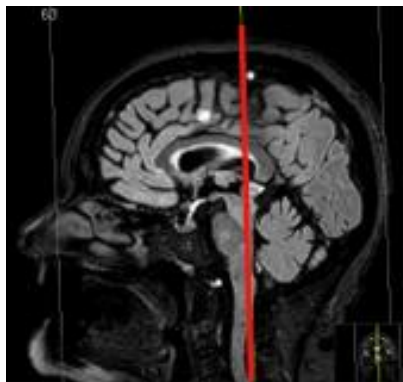
Sekvenser/kriterier

Sekvens	Snitt-plan	Snitt-tjocklek	Täckningsområde, vinkling, m.m. (kriterier)
Survey			
3D Flair	SAG	1.2mm	Hela hjärnan, vinkla efter falx cerebri
DWI	TRA	4mm	Vinkla efter corpus callosums främre och bakre horn
T1 3D	SAG	1mm	
Perfusion /Kontrast	TRA	4mm	Ändra inte antal snitt, täck tumören Spruta kontrasten i mätning 4
T2 MF	TRA	4mm	
SWI	TRA	2mm	
T1 3D	SAG	1mm	
OBS! Alla sekvenser vinklas rakt i alla tre plan			

Tranversell



Coronal



MPR

1. Markera sekvensen du skall göra MPR på (3D sag)
2. Högerklicka, Slab
3. Present: -Rullgardin, välj Mpr tra och cor

Perfusionsbilder

- Välj perfusionsserien
- Hö klicka i bild, MR Neuro Perfusion
- 1 Analysis
 - Leakage correction
- Färgrutan 
 - Blue to red
- 3 Definiera mask (ta bort brus/luft)
 - Dra pricken åt höger för att maska bort det svarta
- 4 Select Maps
 - rCBV corr (ibockad)
- Dubbelklicka i färgbilden
 - Högerklicka i bild
 - Draw windowing ROI
 - Blir då "rätt färg"
 - Justera fönstret med mitt knappen (ventriklarna blir mörkblå)
- 6 Generate series
 - Secondary capture RGB

OBS! Utskriven version kan vara ogiltig. Verifiera innehållet.

- Register data while saving – klicka ur bocken
(bilderna går över till pacs en gång till annars)
- Generate series

Bild nr 2

- Tillbaka till färgrutan
- Välj Grey då blir bilden svart/vit
- Generate series
- Secondary capture
- Generate series

Hängningsprotokoll

1 ny undersökning

Flair sag	Flair tra	Flair cor	T1 sag	T1 tra	T1 cor
Diff 1000	Diff adc	T2 tra	T1GD sag	T1GD Tra	T1GD cor
Swi mip	Swip M	Swip P	Perf	Perf färg	Perf grå

1 ny 1 gammal undersökning (samma på skärm 2 med tidigare us)

Flair sag	Flair tra	Flair cor
Diff 1000	Diff adc	T2 tra
Swi mip	Swip M	Swip P

T1 sag	T1 tra	T1 cor
T1GD sag	T1GD tra	T1GD cor
Perf	Perf Färg	Perf grå

Information om handlingen

Handlingstyp: Rutin

Gäller för: Diagnostik och service

Innehållsansvar: Yvonne Sundling, (yvosu3),
Röntgensjuksköterska

Granskad av: Åke Bovaller, (akebo), Överläkare

Godkänd av: Hanne Wallström, (hansv11), Verksamhetschef

Dokument-ID: SV9045-48892422-38

Version: 2.0

Giltig från: 2025-12-12

Giltig till: 2027-12-12