

Gäller för: Diagnostik och service

Giltig från: 2025-12-12

Innehållsansvar: Yvonne Sundling, (yvosu3), Röntgensjuksköterska

Giltig till: 2027-12-12

Granskad av: Helena Markström, (helab5), Överläkare

Godkänd av: Hanne Wallström, (hansv11), Verksamhetschef

## 43 Pancreas utan kontrast

### Förändringar sedan föregående version

Ny metodbeskrivning anpassad till Philips magnetkamera.

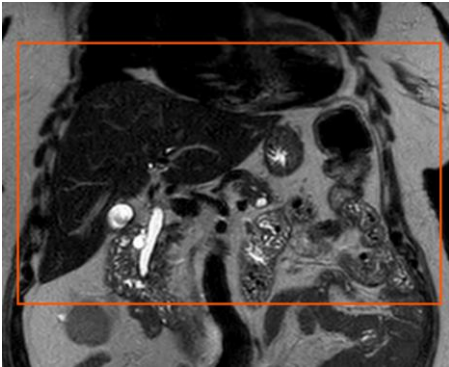
<b>Us kod/Us namn</b>	<b>M43000 MR Bukspottkörtel</b> <b>M45000 MR gallvägar MRCP</b>
<b>Fältstyrka</b>	1.5 och 3 Tesla
<b>Indikation</b>	Uppföljning av sidogångs-IPMN
<b>Förberedelser</b>	<ul style="list-style-type: none"><li>• Svält 3 tim</li><li>• Id och frågeformulär</li><li>• Pat byter om till vit skjorta</li><li>• Hörselskydd och alarmklocka</li></ul>
<b>Patientposition</b>	Pat ligger på rygg med fötterna först Liten kudde under benen, Vital Eye
<b>Centrering</b>	Över lever
<b>Spole</b>	Anterior
<b>Kontrastmedel</b>	

<b>Läkemedel</b>	
<b>Efterbearbetning</b>	MIP på 3D MRCP
<b>Dokumentation</b>	I de fall kriterier för undersökningen inte uppnås skall anledningen till detta dokumenteras i aktuell remiss.
<b>MR-säkerhet</b>	Om ja på frågeformuläret. Ev. implantat, kontrollera med SU Fysiker Tel: 031-3424417

## Sekvenser/kriterier

Sekvens	Snitt-plan	Snitt-tjocklek	Täckningsområde, vinkling, m.m. (kriterier)
Survey		10mm	
T2 SSh	COR	3mm	Levertoppen till nedom pancreas
T1 Dixon-IOW	TRA	4mm	Levertoppen till nedom pancreas i 3 plan
DWI	TRA	5mm	Som ovan tra
SSh MRCP	2D	40mm	Centrera i choledochus
3D MRCP	COR	2mm	Hela pancreas skall vara med
T2 spir MVXD	TRA	3mm	Som ovan tra
<b>Extra</b>			
3D MRCP Grase	COR	2.4mm	Vid dålig 3D MRCP

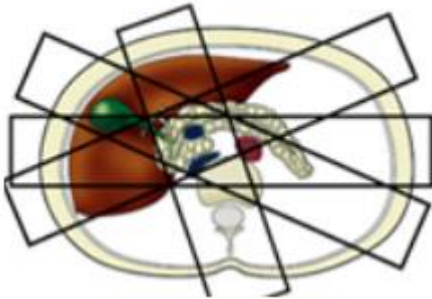
### Tranversell



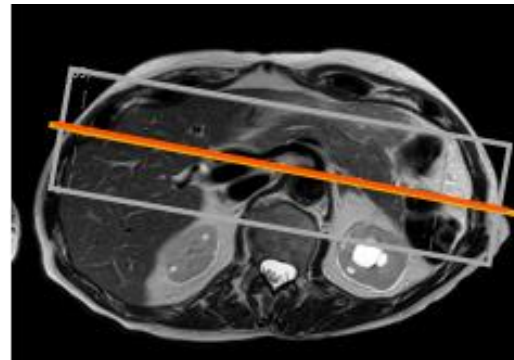
### Coronal



### SSh MRCP



### MRCP 3D



## Hängningsprotokoll

### 1 ny undersökning

Det räcker att hänga MRCP i bukspottkörtelkörtet, MRCP-kortet kan vara tomt)

T2 cor	T2 spir		Ssh MRCP	
T1 Dixon	T1 Dixon	T1 Dixon	3D MRCP	MIP
Diff tra	Diff adc			

### 1 ny 1 gammal undersökning (samma på skärm 2 med tidigare us)

T2 cor	T2 tra				
T1 Dixon	T1 Dixon	T1 Dixon			
Diff tra	Diff adc				

Ssh MRCP	
3D MRCP	MIP


# Information om handlingen

**Handlingstyp:** Rutin

**Gäller för:** Diagnostik och service

**Innehållsansvar:** Yvonne Sundling, (yvosu3),  
Röntgensjuksköterska

**Granskad av:** Helena Markström, (helab5), Överläkare

**Godkänd av:** Hanne Wallström, (hansv11), Verksamhetschef

**Dokument-ID:** SV9045-48892422-30

**Version:** 3.0

**Giltig från:** 2025-12-12

**Giltig till:** 2027-12-12