

Gäller för: Diagnostik och service

Innehållsansvar: Linn Hansson, (linha62), Verksamhetsutvecklare

Granskad av: Maja Dehlfors, (majwe2), Överläkare

Godkänd av: Hanne Wallström, (hansv11), Verksamhetschef

Giltig från: 2025-11-27

Giltig till: 2027-11-27

# T8:1 HRCT uk

## Förändringar sedan föregående version

Justerad serieordning, samt att hela thorax skall avbildas på samtliga serier.

## Metodbeskrivning

<b>Us kod/Us namn</b>	<b>832000</b> DT lungor, HRCT
<b>Indikation</b>	Utredning av interstitiell lungsjukdom.
<b>Serieöversikt</b>	<ol style="list-style-type: none"><li>1. Thorax uk (inspiration i bukläge)</li><li>2. Thorax uk (expiration i ryggläge)</li><li>3. Thorax uk (inspiration i ryggläge)</li></ol>
<b>Förberedelser</b>	<ul style="list-style-type: none"><li>• Avlägsna all metall över bröstkorgen</li><li>• Öva andningsinstruktioner med patienten inför varje serie</li></ul>
<b>Patientpositionering</b>	<ol style="list-style-type: none"><li>1. Bukläge med fötterna mot gantryt och armarna ovanför huvudet</li><li>2. Ryggläge med fötterna mot gantryt och armarna ovanför huvudet</li></ol>
<b>Patientcentrering</b>	JU/SN
<b>Scouter</b>	Frontal och lateral

### Dokumentation

I de fall kriterier för undersökningen inte uppnås skall anledningen till detta dokumenteras i aktuell remiss.

### Strålskydd

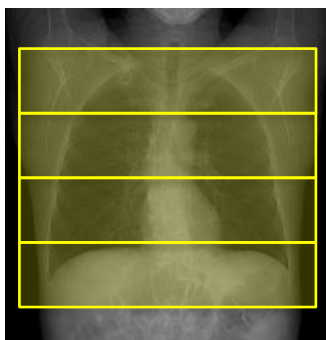
Kvinnor 15-50 år skall tillfrågas om eventuell graviditet.

För mer information: [Strålskydd patient](#).

## Scanområde/kriterier

### Serie 1:

Thorax uk (inspiration i buk läge)



*Fr.o.m. ovan lungapex t.o.m nedom lungsinus. Axillerna skall vara med.*

### Serie 2:

Thorax uk (expiration i rygg läge)



*Fr.o.m. ovan lungapex t.o.m nedom lungsinus. Axillerna skall vara med.*

### Serie 3:

Thorax uk (inspiration i rygg läge)



*Fr.o.m. ovan lungapex t.o.m nedom lungsinus. Axillerna skall vara med.*

# Information om handlingen

**Handlingstyp:** Rutin

**Gäller för:** Diagnostik och service

**Innehållsansvar:** Linn Hansson, (linha62),  
Verksamhetsutvecklare

**Granskad av:** Maja Dehlfors, (majwe2), Överläkare

**Godkänd av:** Hanne Wallström, (hansv11), Verksamhetschef

**Dokument-ID:** SV9045-1198013067-79

**Version:** 2.0

**Giltig från:** 2025-11-27

**Giltig till:** 2027-11-27