

T7:GSI Kronisk lungemboli umk (dubbelenergi)

Förändringar sedan föregående version

Använd kontrastmedelsprotokoll för Lungartär kronisk lungemboli och lägg ROI i aorta ascendens.

Metodbeskrivning

Us kod/Us namn 838207 DT lungartär, angio med kontrast

Indikation Utredning av kronisk lungemboli.

Serieöversikt

1. Thorax uk (inspiration, lågdos)
2. Thorax uk (expiration, lågdos)
3. Thorax mk (angio, dubbelenergi)

OBS! Undersökningen kan köras som monoenergi i undantagsfall. Använd samma metodik, men använd kontrastmedelsprotokoll för monoenergi i dessa fall.

Förberedelser

- Avlägsna all metall över bröstkorgen
- Öva andningsinstruktioner med patienten inför varje serie

Patientpositionering Rygggläge med fötterna mot gantryt och armarna ovanför huvudet

Patientcentrering	JU/SN
Scouter	Frontal och lateral
Kontrastmedel	Omnipaque (350 mg I/ml) intravenöst
Kontrastmedelsprotokoll	Alingsås: Lungartär (kronisk) Angered/Högsbo/Kungälv: Lungartär (kronisk)
Injektionstid	20 s
Kontrastmedels- fördröjning	Smart-prep i carina-nivå med ROI i aorta ascendens
Dokumentation	I de fall kriterier för undersökningen inte uppnås skall anledningen till detta dokumenteras i aktuell remiss.
Strålskydd	Kvinnor 15-50 år skall tillfrågas om eventuell graviditet. För mer information: Strålskydd patient .
Dubbelenergi/GSI	Hantering av undersökningar

Scanområde/kriterier

Serie 1:

Thorax uk (inspiration,
lågdos)



*Fr.o.m.
ovan lungapex t.o.m nedom
lungsinus. Axillerna skall vara
med.*

Serie 2:

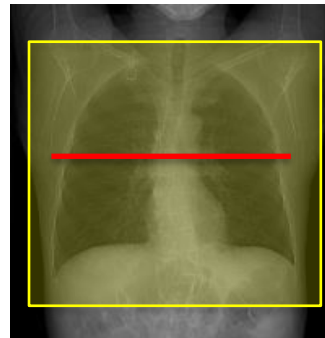
Thorax uk (expiration,
lågdos)



*Fr.o.m.
ovan lungapex t.o.m nedom
lungsinus. Axillerna skall vara
med.*

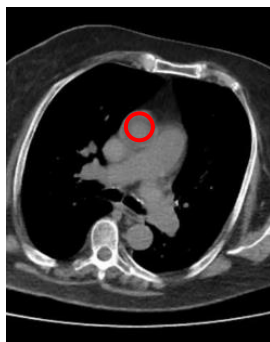
Serie 3:

Thorax mk (angio,
dubbelenergi)



*Fr.o.m.
ovan lungapex t.o.m nedom
lungsinus. Axillerna skall vara
med.*

Smart-prep



ROI i aorta ascendens

Information om handlingen

Handlingstyp: Rutin

Gäller för: Diagnostik och service

Innehållsansvar: Linn Hansson, (linha62),
Verksamhetsutvecklare

Granskad av: Maja Dehlfors, (majwe2), Överläkare

Godkänd av: Hanne Wallström, (hansv11), Verksamhetschef

Dokument-ID: SV9045-1198013067-76

Version: 2.0

Giltig från: 2025-11-20

Giltig till: 2027-11-20