

Gäller för: Diagnostik och service  
Innehållsansvar: Linn Hansson, (linha62), Verksamhetsutvecklare  
Granskad av: Maja Dehlfors, (majwe2), Överläkare  
Godkänd av: Hanne Wallström, (hansv11), Verksamhetschef

Giltig från: 2025-11-19

Giltig till: 2027-11-19

# T4:GSI Lungartär mk (angio, dubbelenergi)

## Förändringar sedan föregående version

Inga.

## Metodbeskrivning

<b>Us kod/Us namn</b>	<b>838207</b> DT lungartär, angio med kontrast
<b>Indikation</b>	Utredning av lungemboli för patienter med lågt GFR
<b>Serieöversikt</b>	1. Thorax mk (angio, GSI)
<b>Förberedelser</b>	<ul style="list-style-type: none"><li>• Avlägsna all metall över bröstkorgen</li><li>• Informera patienten om att endast sluta andas (ej andas in djupt) för att minska risken för valsylvamanöver</li></ul>
<b>Patientpositionering</b>	Ryggläge med fötterna mot gantryt och armarna ovanför huvudet
<b>Patientcentrering</b>	JU/SN
<b>Scouter</b>	Frontal och lateral
<b>Kontrastmedel</b>	<a href="#">Omnipaque</a> (350 mg I/ml) intravenöst
<b>Kontrastmedelsprotokoll</b>	<b>Alingsås:</b> <a href="#">Lungartär</a>

**Angered/Högsbo/Kungälv:** [Lungartär](#)

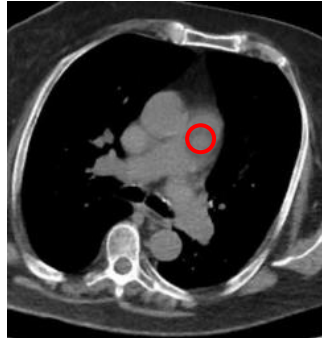
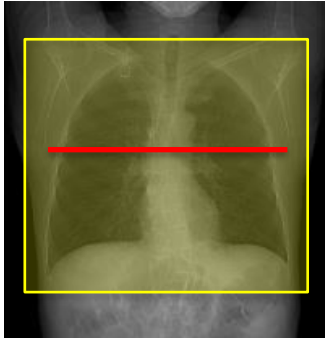
**OBS!** Det finns särskilt kontrastmedelsprotokoll för <40 år/muskulösa

<b>Injektionstid</b>	12 sekunder
<b>Kontrastmedelsfördröjning</b>	Smart-prep i carina-nivå med ROI i arteria pulmonalis  Uppnått HU-värde + auto minimum delay
<b>Dokumentation</b>	I de fall kriterier för undersökningen inte uppnås skall anledningen till detta dokumenteras i aktuell remiss.
<b>Strålskydd</b>	Kvinnor 15-50 år skall tillfrågas om eventuell graviditet.  För mer information: <a href="#">Strålskydd patient</a> .
<b>Dubbelenergi/GSI</b>	<a href="#">Hantering av undersökningar</a> .

## Scanområde/kriterier

### Serie 1:

Lungartär mk (angio, GSI) **Smart-prep**



*Fr.o.m. ovan lungapex t.o.m  
nedom lungsinus. Axillerna skall  
vara med.*

*ROI i arteria pulmonalis.*

*Smart-prep i carina-nivå.*

OBS! Glöm inte att välja en GSI-profil där adekvat brusnivå (NI) uppnås. Detta måste göras manuellt.

# Information om handlingen

**Handlingstyp:** Rutin

**Gäller för:** Diagnostik och service

**Innehållsansvar:** Linn Hansson, (linha62),  
Verksamhetsutvecklare

**Granskad av:** Maja Dehlfors, (majwe2), Överläkare

**Godkänd av:** Hanne Wallström, (hansv11), Verksamhetschef

**Dokument-ID:** SV9045-1198013067-75

**Version:** 3.0

**Giltig från:** 2025-11-19

**Giltig till:** 2027-11-19