

N9:GSI Urografi umk (4-fas) SVF >50 år (dubbelenergi) – Angered, Högsbo och Kungälv

Förändringar sedan föregående
version

Inga.

Metodbeskrivning

Us kod/Us namn 852972 DT urografi utan och med iv kontrast, dubbelenergi

Indikation Utredning av urinvägarna vid hematuri.

- Serieöversikt**
1. Urinvägsöversikt uk
 2. Hel buk mk (kortikomedullär fas)
 3. Övre buk mk (nefrografisk fas)
 4. Utsöndringsfas mk (30 minuter)

Om undersökningen utförs utan furosemid:

Utsöndringsfasen tas efter 10 minuter (utan att tömma blåsan) och patienten kan med fördel vara uppe och gå eller vända sig på bordet för att kontrasten skall fördela sig bättre i blåsan.

Förberedelser	I hemmet <ul style="list-style-type: none">• Patienten dricker 1 l vatten 30 minuter före undersökningen och bör helst inte tömma blåsan före undersökningen. Undersökningsrum <ul style="list-style-type: none">• Sätt PVK i armveck• Administrera 2,5 mg furosemid• Avlägsna all metall från bröstnivå ner till ljumskar• Efter serie 3 skall patienten tömma blåsan och därefter vänta tills utsöndringsfasen skall tas
Patientpositionering	Bukläge med fötterna mot gantryt och armarna ovanför huvudet
Patientcentrering	XY
Scouter	Frontal och lateral
Kontrastmedel	Omnipaque (350 mg I/ml) intravenöst
Kontrastmedelsprotokoll	Angered/Högsbo/Kungälv: Urografi/njurar
Injektionstid	20 sekunder
Läkemedel	2,5 mg furosemid (10 mg/ml) intravenöst
Dokumentation	I de fall kriterier för undersökningen inte uppnås skall anledningen till detta dokumenteras i aktuell remiss.
Strålskydd	Kvinnor 15-50 år skall tillfrågas om eventuell graviditet. För mer information: Strålskydd patient .
Dubbelenergi/GSI	Hantering av undersökningar

Scanområde/kriterier

Serie 1:

Urinvägsöversikt uk



*Fr.o.m. diafragma t.o.m.
trochanter minor.*

Serie 2:

Hel buk mk
(kortikomedullär fas)

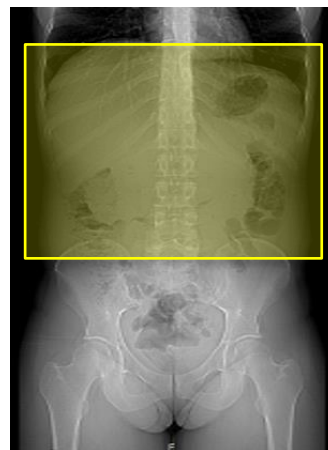


*Fr.o.m. diafragma t.o.m.
trochanter minor.*

*Smart-prep i diafragmanivå med
ROI i aorta.*

Serie 3:

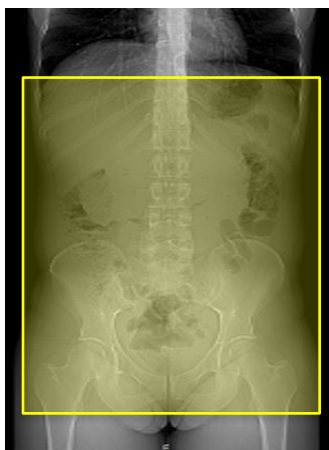
Övre buk mk (nefrografisk
fas)



*Fr.o.m. diafragma t.o.m. crista.
Hela levern skall vara med.*

Serie 4:

Utsöndringsfas mk (30
minuter)



***Patienten tömmer blåsan
efter serie 3.***

*Fr.o.m. övre njurpol t.o.m.
symfys.*

Information om handlingen

Handlingstyp: Rutin

Gäller för: Diagnostik och service

Innehållsansvar: Linn Hansson, (linha62),
Verksamhetsutvecklare

Granskad av: Maja Dehlfors, (majwe2), Överläkare

Godkänd av: Hanne Wallström, (hansv11), Verksamhetschef

Dokument-ID: SV9045-1198013067-63

Version: 4.0

Giltig från: 2025-11-13

Giltig till: 2027-11-13