

# **N9:GSI Urografi umk (4-fas) SVF > 50 år (dubbelenergi) – Alingsås lasarett**

## Förändringar sedan föregående version

Inga.

## Metodbeskrivning

**Us kod/Us namn** **852972** DT urografi utan och med iv kontrast, dubbelenergi

**Indikation** Utredning av urinvägarna vid hematuri.

**Serieöversikt**

1. Urinvägsöversikt uk
2. Hel buk mk (kortikomedullär fas)
3. Övre buk (nefrografisk fas)
4. Utsöndringsfas

**Förberedelser**

**I hemmet**

- Patienten dricker 1 l vatten före undersökningen och bör helst inte tömma blåsan förrän undersökningen är klar.

### **Undersökningsrum**

- Sätt PVK i armveck

- Avlägsna all metall från bröstnivå ner till ljumskar

<b>Patientpositionering</b>	Ryggläge med fötterna mot gantryt och armarna ovanför huvudet
<b>Patientcentrering</b>	XY
<b>Scouter</b>	Frontal och lateral
<b>Kontrastmedel</b>	<a href="#">Omnipaque</a> (350 mg I/ml) intravenöst
<b>Kontrastmedelsprotokoll</b>	<b>Alingsås:</b> <a href="#">Njurar (flerfas)</a>
<b>Injektionstid</b>	20 sekunder
<b>Dokumentation</b>	I de fall kriterier för undersökningen inte uppnås skall anledningen till detta dokumenteras i aktuell remiss.
<b>Strålskydd</b>	Kvinnor 15-50 år skall tillfrågas om eventuell graviditet.  För mer information: <a href="#">Strålskydd patient</a> .
<b>Dubbelenergi/GSI</b>	<a href="#">Hantering av undersökningar</a>

## Scanområde/kriterier

### Serie 1:

Urinvägsöversikt uk



*Strax ovanför diafragma t.o.m. trochanter minor.*

### Serie 2:

Buk mk (kortikomedullär fas)

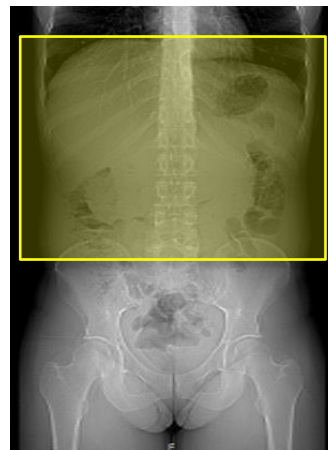


*Strax ovanför diafragma t.o.m. trochanter minor.*

*Smart-prep i diafragma med ROI i aorta.*

### Serie 3:

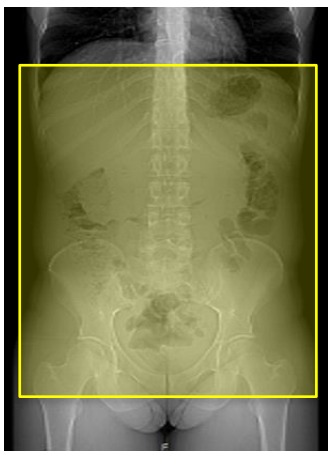
Övre buk mk (nefrografisk fas)



*Strax ovanför diafragma t.o.m. crista. Hela levern skall vara med.*

### Serie 4:

Utsöndringsfas mk (10 minuter)



*Fr.o.m. vänster diafragmavalv t.o.m. symfys.*

# Information om handlingen

**Handlingstyp:** Rutin

**Gäller för:** Diagnostik och service

**Innehållsansvar:** Linn Hansson, (linha62),  
Verksamhetsutvecklare

**Granskad av:** Michael Kercsik, (micke1), Överläkare

**Godkänd av:** Hanne Wallström, (hansv11), Verksamhetschef

**Dokument-ID:** SV9045-1198013067-56

**Version:** 5.0

**Giltig från:** 2025-11-13

**Giltig till:** 2027-11-13