

## Neurologimottagning

Högsbo närsjukhus

# Bilaga till kallelse för LP (1)

## (lumbalpunktion)

Ryggmärgsvätska omger hjärna, ryggmärg och nervrötter. En mindre mängd av denna vätska kan tappas ut för undersökning. Tappning av ryggmärgsvätska utföres i sittande med böjd rygg eller i liggande. Läkaren går in med en tunn nål i ländryggen. Instick av nålen ger vanligen bara en kortvarig sticksmärta som brukar avta när nålen kommit på plats. Det känns då mer som ett tryck. Under tappning kan nålen ibland nudda vid en nervrot vilket kan ge en kortvarig ilningskänsla i ett av benen, detta är ofarligt. Provtagningen tar normalt cirka 10–15 minuter.

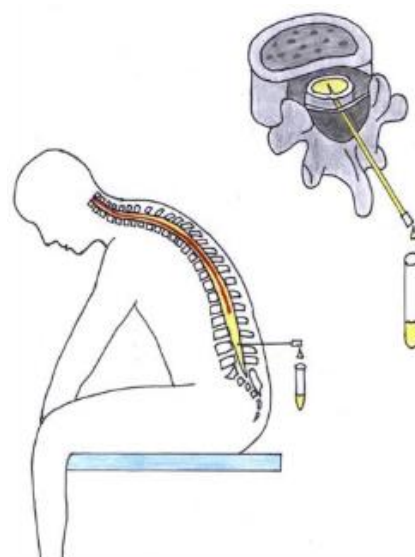
Patienten får sedan stiga upp och röra sig som vanligt. Första dygnet bör man undvika tyngre belastning av ryggen eller kraftig fysisk ansträngning.

**Ryggmärgsvätskeprov skall inte utföras om man står på blodförtunnande läkemedel eller är blödarsjuk.**

Kontakta oss i god tid om du står på läkemedel som Waran, Fragmin, Klexane, Pradaxa, Eliquis, Xarelto, Trombyl, Plavix, Clopidogrel eller Brilique. Dessa läkemedel måste sättas ut en viss tid innan ingreppet.

Informera oss också i god tid innan ingreppet om du tar något av följande läkemedel regelbundet/dagligen: NSAID (t.ex.

Diklofenak, Voltaren, Ipren, Brufen, Naproxen, Pronaxen) samt Bamy, Magnecyl eller Treo.



## **Så mår du efteråt**

Det är mycket ovanligt med allvarliga komplikationer efter ett ryggmärgsvätskeprov. De flesta mår som vanligt efteråt.

Upp till 30 % får huvudvärk som kommer inom 48 timmar efter provtagningen och som kan sitta i flera dagar. Huvudvärken gör ont men det betyder inte att det är något fel utan kan bero på att ett litet läckage av ryggmärgsvätska kan kvarstå tills insticksområdet läkt helt. Vanliga receptfria smärtstillande läkemedel hjälper oftast inte helt men värken kan lindras av att du ligger ner, helst utan kudde så att huvudet är i höjd med ryggraden, på rygg, sida eller mage. Tänk också på att dricka extra vätska och gärna dryck som innehåller koffein.

Vid långdragna besvär med huvudvärk efter provtagningen kan det bli aktuellt med behandling med koffeindropp eller så kallad bloodpatch på akutmottagning. En narkosläkare för då in ditt eget blod med en spruta på samma ställe som ryggvätskeprovet togs och blodet tätar hålet där ryggmärgsvätska läcker ut. Kontakta gärna oss efter ryggmärgsvätskeprovet för råd (på jourtid kan du ringa sjukvårdsrådgivningen).

Sök vård på akutmottagning om du efter ryggmärgsvätskeprovet får feber utan tydlig orsak eller svaghet/känslenedsättning i benen.

Se **1177.se** "Ryggvätskeprov" för mer information.