



Dokumenttyp
Styrdokument

Upprättat av
Arbetsgrupp för proaktiv planering vid elektiv kirurgi
Godkänt av
SIMBAs samordningsgrupp

Uppdrag
Samverkan vid in- och
utskrivning
Utfärdsdatum
2025-08-20
Datum för ikraftträdande
2025-09-12

Sidnr
1 (4)

Proaktiv planering för patienter inför och efter planerad kirurgi

Bakgrund

Bristen på vårdplatser samt en ineffektiv utskrivningsprocess resulterar i förlängda vårdtider och en ökad risk för vårdskador. Viss problematik med fördröjning i in- och utskrivningsprocessen föreligger vid planering av samverkande insatser. Att starta processen med informationsöverföring till samtliga involverade verksamheter i ett tidigt skede inför planerad operation kan innebära att utskrivningsprocessen effektiviseras samt att patienterna inför operation upplever att en trygg och säker hemgång är planerad.

Arbets sättet överensstämmer med den läns gemensamma strategin Färdplan – läns gemensam strategi för god och nära vård samt med Lagen om samverkan vid in- och utskrivning från slutenvård och sjukvård. I vilka betydelsen av en individcentrerad vård som bygger på goda relationer samt präglas av ett hälsofrämjande, förebyggande och proaktivt förhållningssätt är av stor betydelse. Målet är att säkerställa hög kvalitet inom såväl hälso- och sjukvården som socialtjänsten för personer som behöver insatser efter utskrivning, samtidigt som processen för utskrivning görs mer effektiv. Ett proaktivt arbetssätt, med förbättrad planering för patienter som genomgår planerade kirurgiska ingrepp, bidrar till att uppnå dessa mål.

Syfte

Syftet är att säkerställa en trygg och effektiv utskrivning av patienter som genomgår planerad kirurgi genom att tidigt initiera en samordnad planering vilket möjliggör en sömlös övergång från slutenvård till fortsatt vård och insatser utan dröjsmål i processen.

Målgrupp

Målgruppen är patienter som planeras genomgå höft- knä eller axelprotesoperationer på Kungälv's sjukhus och som är bosatta i Ale, Kungälv, Stenungsund eller Tjörn samt är i behov av samordnade insatser inför och/eller efter planerad operation.



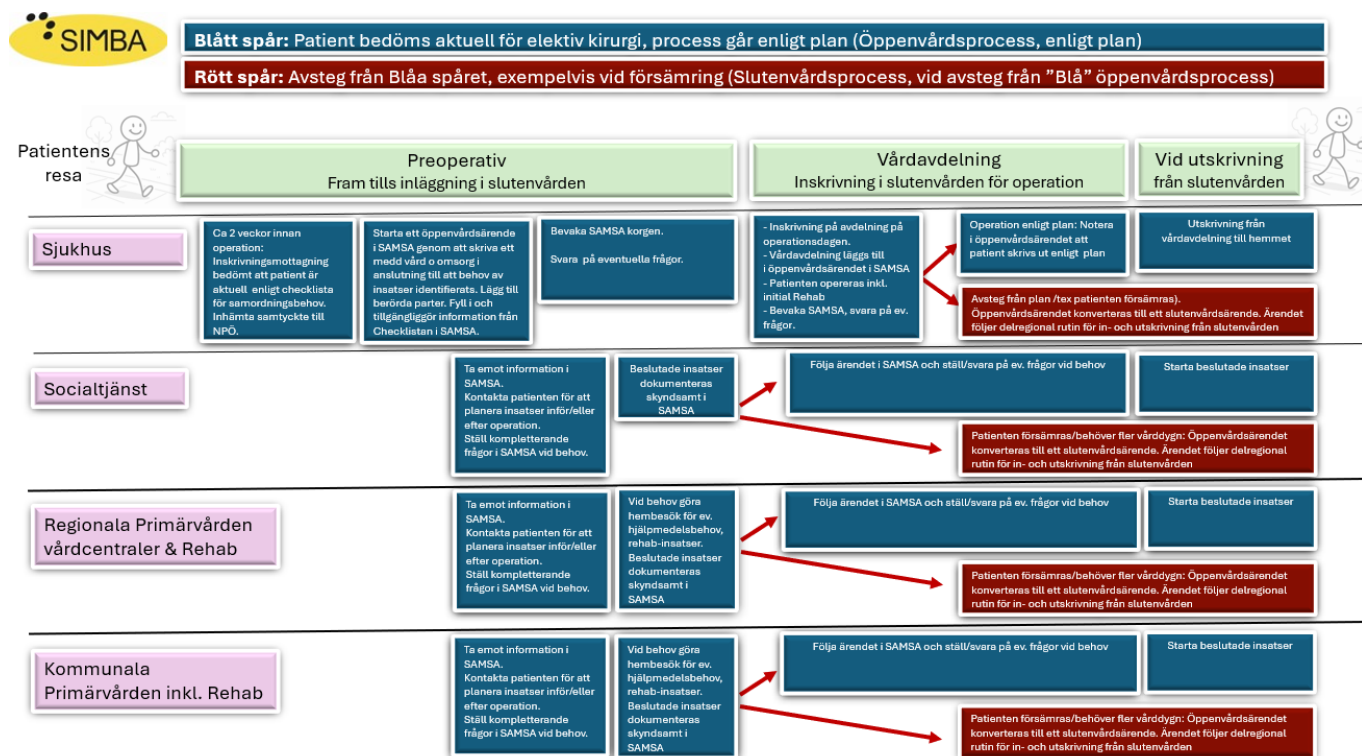
Dokumenttyp
Styrdokument

Upprättat av
Arbetsgrupp för proaktiv planering vid elektiv kirurgi
Godkänt av
SIMBAs samordningsgrupp

Uppdrag
Samverkan vid in- och
utskrivning
Utfärdsdatum
2025-08-20
Datum för ikraftträdande
2025-09-12

Sidnr
2 (4)

Flödesschema



Genomförande

För att säkerställa att kommunikation och planering sker på ett optimalt sätt, krävs tydlig struktur som inleds i samband med att planering sker tillsammans med patient vid inskrivningsbesöket.

Kirurg- och ortopedmottagningen/ inskrivningsmottagning

Patienten kallas till inskrivningsmottagningen på Kungälv Sjukhus cirka två veckor före den planerade operationen. Under inskrivningssamtalet används **Checklista förvägsplanering** där planerad operationsdag och utskrivningsdag ska framgå. Om det framkommer behov av samordnade insatser från regional eller kommunal primärvård, öppenvårdsmottagningar eller kommunala insatser inför och/eller efter operationen, inhämtas patientens samtycke till informationsöverföring och samtycke till Nationell patientöversikt (NPÖ) och registreras i SAMSA. I samband med inskrivningssamtalet skapas ett öppenvårdsärende i SAMSA. Berörda parter kopplas till ärendet och meddelande till vård och omsorg (MVO) upprättas med information om patientens hjälpbehov samt annan väsentlig information enligt checklisten.



Dokumenttyp
Styrdokument

Upprättat av
Arbetsgrupp för proaktiv planering vid elektiv kirurgi
Godkänt av
SIMBAs samordningsgrupp

Uppdrag
Samverkan vid in- och
utskrivning
Utfärdsdatum
2025-08-20
Datum för ikraftträdande
2025-09-12

Sidnr
3 (4)

Mottagande parter

Berörda parter kontaktar den enskilde i god tid för att planera insatser inför och/eller efter operationen för att säkerställa en trygg övergång vid hemgång. Vid behov görs hembesök så hjälpmedel kan provas ut och förskrivs. Beslutade insatser samt vilka hjälpmedel som har förskrivits dokumenteras skyndsamt i MVO. Kontaktuppgifter till samtliga berörda parter registreras i SAMSA.

Planerad operationsdag

Patienten skrivs in på vårdavdelning inför operation och i samband med detta läggs vårdavdelningen till i öppenvårdsärendet i SAMSA.

Avsteg från processen

Vid oförutsedda händelser som uppstår i samband med operationen som medför att den tidigare upprättade vårdplanen inte kan följas, ska ärendet hanteras enligt gällande ordinarie rutiner för utskrivning från slutet hälso- och sjukvård. Planeringen genomförs då i enlighet med Delregional tillämpningsrutin vid in- och utskrivning från slutet hälso- och sjukvård i SIMBA.

Uppstart och uppföljning

Samordningsgruppen tog den 29 maj 2026 beslut om en förlängning av projektet i dess nuvarande form för att djupare kunna analysera de ärenden som konverterades under nedanstående period och lära av dem samt för att få större underlag att fatta beslut om gällande fortsättning av det gemensamma arbetssättet.

Pilotstudie löper under tidsperioden 2025-11-01—26-05-31.

Planerad delavstämning sker i utvecklingsgruppen för in- och utskrivningsprocessen vid första mötet år 2026, efter att synpunkter inhämtats från närområdesgrupperna.

Uppföljning i april kommer även att omfatta statistik (antal patienter, andel som följt öppenvårds- respektive slutenvårdsprocessen, antal avvikelser) för tiden 2025-10-01 tom ca 2026-03-31. Resultatet från avstämningarna, uppföljningen i april samt eventuella avvikelser kommer att ligga till grund för beslut om vidare hantering av pilotstudien.



Dokumenttyp
Styrdokument

Upprättat av
Arbetsgrupp för proaktiv planering vid elektiv kirurgi
Godkänt av
SIMBAs samordningsgrupp

Uppdrag
Samverkan vid in- och
utskrivning

Utfärdsdatum
2025-08-20
Datum för ikraftträdande
2025-09-12

Sidnr
4 (4)

Avvikelser

Avvikelser hanteras enligt rutin för avvikelsehantering i MedControlPRO.