

Gäller för: Verksamhet Radiologi

Giltig från: 2025-05-21

Innehållsansvar: Jiaye Cui, (jiacu1), Röntgensjuksköterska

Giltig till: 2027-05-19

Granskad av: Rebecka Morais Henriksson, (rebhe3), Specialistläkare

Godkänd av: John Brandberg, (johbr4), Verksamhetschef

Ultraljud Indikering-Bröst,Axill

Syfte

Att kunna förbereda, duka fram och assistera läkaren vid indikering.

Metodmall

Us kod/Us namn

93899//ULJ bröstkörtlar med indikering

93899mag//ULJ bröstkörtlar med
indikering magnetisk markör

93899mark//ULJ bröstkörtlar med
indikering markör

93899tråd//ULJ bröstkörtlar med
indikering tråd

93898//ULJ Sentinel node indikering
mammo

93898mag//Ulj Sentinel node indikering
magnetisk markör

93898mark//Ulj Sentinel nodi indikering
markör

93898tråd//Ulj Sentinel node indikering
tråd

66000//Mammografi klinisk

Förberedelser

- Granska remissen, flytta och /eller ändra undersökningen till aktuell modalitet.
- Hämta patient i worklist.

- ID-kontroll ska utföras i undersökningsrummet.
- Starta och signera undersökning i PACS.
- Informera patienten om undersökningen och om kontrollbilderna som tas efteråt
- Fråga om dag och plats för operation. Skriv in detta i remissanteckningar.
- Tvätta aktuellt bröst med Descutan endast om patienten skall opereras nästföljande dag och patienten skall indikeras med tråd.

Material

- Indikering tråd: Duo System Premium 90mm/120mm
- Indikering markör: Ultra CorTwirl 17G*10cm
- Magseed 18G*12cm
- Linjal
- Tuschpenna
- Kompress 7*10cm
- Descutan (endast till tråd indikering som skall operas därefter)
- Spritkompresser i skål med Klorhexidinsprit 5 mg/ml

Läkemedel

Bedövning enligt läkarordination.

Undersökning Ultraljud

- Duka fram materialet.
- Dra upp läkemedel enligt läkarordination.
- Patienten i ryggläge med ev. kilkudde under aktuell sida, handduk över patientens bröst.
- Läkaren utför ultraljud för lokalisation.
- Assistera läkaren.
- Läkaren bedövar om så är ordinerat, sätter tråden/markör/Magseed.

- Ta på patienten en patientskjorta och gå till ett röntgenLab.
- Utför bildtagning enligt nedan.

Bildtagning

Förberedelse

- Granska remissen, lägg till undersökningen till aktuell modalitet.
- Hämta patient i worklist.
- ID-kontroll ska utföras i undersökningsrummet.
- Starta och signera undersökning i PACS.

CC-aktuell sidan

Position

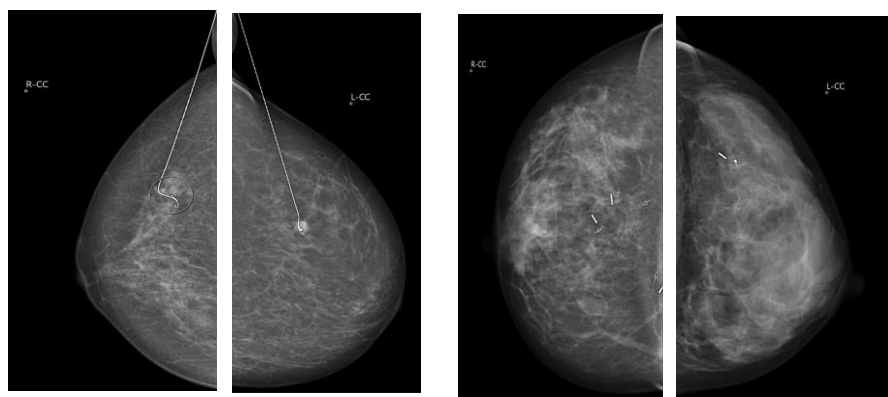
- Patienten står med framsidan mot apparaten. Låt kvinnan ta ett litet steg bakåt och därefter luta sig in mot detektorplattan.
- Brösten komprimeras lätt uppifrån och ned mot röntgenbordet.

Vinkel

0°

Kriterier

- Hela tråd/markör/Magseed ska vara med i bild.
- Lätt kompression av bröst.
- Ingen veckbildning.



ML-aktuell sidan

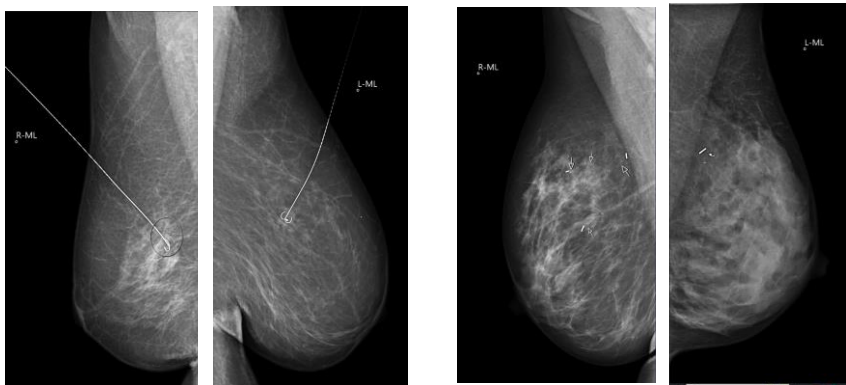
Position

- Patienten står med framsidan mot apparaten.
- Patienten böjer sig nu fram mot detektorn och armen/axeln placeras avslappnat på detektorplattans övre kant.
- Brösten komprimeras lätt från sidan och mot röntgenbordet.

Vinkel 90°

Kriterier

- Hela tråd/markör/Magseed ska vara med i bild.
- Lätt kompression av bröst.
- Ingen veckbildning.



Strålskydd

<https://insidan.vgregion.se/forvaltningar/su/vard/medicinsk-diagnostik/stralsakerhet/mr-sakerhet/>

Dokumentation

Om kriterier inte uppnås för undersökning ska anledning dokumenteras i aktuell remiss

Övrigt

Referenser

Information om handlingen

Handlingstyp: Rutin

Gäller för: Verksamhet Radiologi

Innehållsansvar: Jiaye Cui, (jiacu1), Röntgensjuksköterska

Granskad av: Rebecka Morais Henriksson, (rebhe3),
Specialistläkare

Godkänd av: John Brandberg, (johbr4), Verksamhetschef

Dokument-ID: SU9802-1816834204-980

Version: 7.0

Giltig från: 2025-05-21

Giltig till: 2027-05-19