

Gäller för: Verksamhet Radiologi  
Innehållsansvar: Kristina Eriksson, (krier6), Röntgenassistent  
Granskad av: Flera granskare finns - se eftersättsblad  
Godkänd av: John Brandberg, (johbr4), Verksamhetschef

Giltig från: 2025-03-19

Giltig till: 2027-03-17

# Underben

## Fraktur

<b>Us kod/Us namn</b>	645000D/645000S– Underben höger/vänster
<b>Indikation</b>	Fraktur
<b>Förberedelser</b>	Granska remiss och ev. tidigare undersökningar ID-kontroll skall utföras på undersökningsrummet Längd och vikt skall tillfrågas samt dokumenteras i RIS Avlägsna föremål som skymmer us-området Kompression skall ej användas Graviditet skall ej tillfrågas Gonadskydd skall ej användas Använd ev. blyhagel som markör i de fall det behövs Sätt sidomarkering Ev medföljande som närvarar i rummet vid bildtagning skall bära strålskydd
<b>Kontrastmedel</b>	Nej

## Bildtagning/Projektioner

Undersökningen omfattar hela underbenet, från knäleden till fotleden

### Frontal Övre

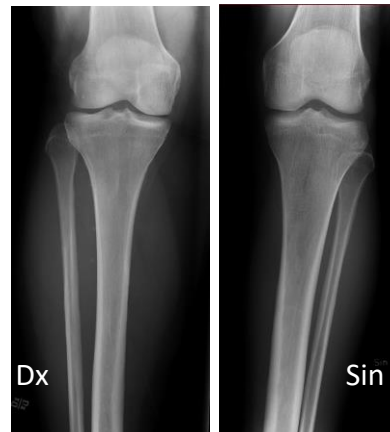
**Position**                      Patienten ligger på rygg med rakt och något inåtroterat ben. Patella i mittlinjen. Foten skall peka rakt upp

**Centrering**                    15 cm nedanför knäskålen.  
Bländarkanten ovanför knäleden.  
Blända ut fullt i höjddled.

**Vinkel**                            0°

**Kriterier**                        Knäled och proximala underbenet avbildas frontalt med patella i mittlinjen.

**FFA**                                110 cm



### Sida Övre

**Position**                        Patienten ligger rakt på aktuell sida med något böjt ben.

**Centrering**                    Övre bländarkanten ovanför knäleden  
Blända ut maximalt i höjddled

**Vinkel**                            0°

**Kriterier**                        Knäled och proximala underbenet avbildas i sidoprojektion med femurkondylerna på varandra.

**FFA**                                110 cm



### **Frontal Nedre**

**Position**                      Patienten ligger på rygg med rakt och något inåtroterat ben.  
Foten skall peka rakt upp  
Bilderna skall överlappa den övre frontalen

**Centrering**                      Bländarkanten nedanför fotleden  
Blända ut maximalt i höjddled.

**Vinkel**                              0°

**Kriterier**                              Fotled samt distala underbenet skall avbildas  
Bilderna skall överlappa den övre frontalen.  
Benet ska avbildas i samma position som proximala underbenets frontal, cortex ska vara i samma linje.

**FFA**                                      110 cm



### **Sida Nedre**

**Position**                              Patienten ligger rakt på aktuell sida med något böjt ben.  
Avbildas i samma position som övre sida.

**Centrering**                              Bländarkanten lite nedanför fotleden  
Blända ut fullt i höjddled

**Vinkel**                                      0°

**Kriterier**                                      Fotled och distala underbenet skall avbildas  
Bilderna skall överlappa den övre sidan.  
Benet ska avbildas i samma position som proximala underben sida, cortex ska vara i samma linje.

**FFA**    110 cm



<b>Strålskydd</b>	Se under rubriken förberedelser
<b>Dokumentation</b>	Om kriterier inte uppnås för undersökning skall anledning dokumenteras i aktuell remiss
<b>Ansvar</b>	Första linjens chef ansvarar för att rutinen sprids och gör den känd inom verksamheten. Berörda medarbetare ansvarar för att efterleva rutinen och rapporterar förekommande avvikelser i MedControl Pro (MCP).
<b>Övrigt</b>	Ansvarig röntgensjuksköterska granskar och kvalitetssäkrar bilder Bilder skickas till BFR
<b>Referenser</b>	<a href="#">Strålsäkerhet</a>

# Information om handlingen

**Handlingstyp:** Rutin

**Gäller för:** Verksamhet Radiologi

**Innehållsansvar:** Kristina Eriksson, (krier6), Röntgenassistent

**Granskad av:** Beyzanur Solak, (beyso1),  
Specialröntgensjuksköterska, Andreia Miron, (andmi2),  
Överläkare

**Godkänd av:** John Brandberg, (johbr4), Verksamhetschef

**Dokument-ID:** SU9802-1816834204-905

**Version:** 6.0

**Giltig från:** 2025-03-19

**Giltig till:** 2027-03-17