

Gäller för: Verksamhet Radiologi

Giltig från: 2025-04-15

Innehållsansvar: Maria Mårtensson, (marma144), Röntgensjuksköterska

Giltig till: 2027-03-31

Granskad av: Flera granskare finns - se eftersättsblad

Godkänd av: John Brandberg, (johbr4), Verksamhetschef

# Shuntöversikt

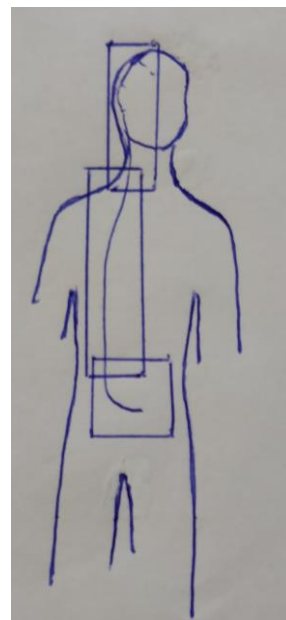
## Shunt dysfunktion

<b>Us kod/Us namn</b>	651000 – Shuntöversikt, total
<b>Indikation</b>	Shunt dysfunktion. Vid misstanke om avbrott eller knickbildning.
<b>Förberedelser</b>	<p>Granska remiss och ev. tidigare undersökningar</p> <p>ID-kontroll skall utföras på undersökningsrummet</p> <p>Längd och vikt skall tillfrågas samt dokumenteras i RIS</p> <p>Avlägsna föremål som skymmer us-området</p> <p>Kompression skall användas. Dock ej på frakturer, nyopererade eller gravida.</p> <p>Graviditet skall tillfrågas fertila kvinnor (15–45 år)</p> <p>Om gravid skall radiolog bedöma huruvida undersökningen är berättigad eller ej</p> <p>Gonadskydd skall ej användas</p> <p>Använd ev. blyhagel som markör i de fall det behövs</p> <p>Sätt sidomarkering</p> <p>Ev medföljande som närvarar i rummet vid bildtagning skall bära strålskydd</p>
<b>Kontrastmedel</b>	Nej

## Bildtagning/Projektioner

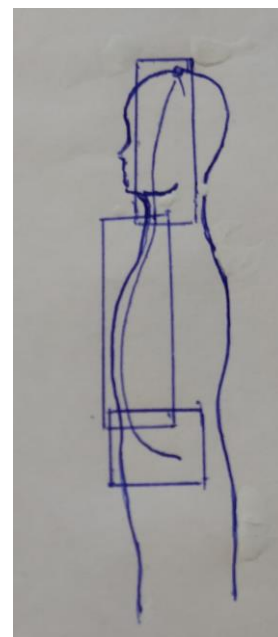
### Frontaler

Position	Liggande. Följ shunten från huvud till buk. Blända in över slangen. Se bild. Ca 3bilder tas, huvud, thorax buk.
Centrering	Se bild
Vinkel	0°
Kriterier	Hela shunten skall synas i frontalprojektion med överlappande bilder
FFA	110 cm



## Sidor

Position	Liggande. Bilder tas horisontellt. Följ shunten från huvud till buk. Blända inöver slangen. Se bild. Ca 3bilder tas, huvud, thorax buk.
Centrering	Se bild
Vinkel	0°
Kriterier	Hela shunten skall synas i sidoprojektion med överlappande bilder
FFA	110 cm



<b>Strålskydd</b>	Se under rubriken förberedelser
<b>Dokumentation</b>	Om kriterier inte uppnås för undersökning skall anledning dokumenteras i aktuell remiss
<b>Ansvar</b>	Första linjens chef ansvarar för att rutinen sprids och gör den känd inom verksamheten. Berörda medarbetare ansvarar för att efterleva rutinen och rapporterar förekommande avvikelser i MedControl Pro (MCP).
<b>Övrigt</b>	Ansvarig röntgensjuksköterska granskar och kvalitetssäkrar bilder  Bilder skickas till BFR
<b>Referens</b>	<a href="#">Strålsäkerhet</a>

# Information om handlingen

**Handlingstyp:** Rutin

**Gäller för:** Verksamhet Radiologi

**Innehållsansvar:** Maria Mårtensson, (marma144),  
Röntgensjuksköterska

**Granskad av:** Asmaa Imam, (asmei1),  
Specialröntgensjuksköterska, Anna Molinder, (annos23),  
Överläkare

**Godkänd av:** John Brandberg, (johbr4), Verksamhetschef

**Dokument-ID:** SU9802-1816834204-900

**Version:** 6.0

**Giltig från:** 2025-04-15

**Giltig till:** 2027-03-31