

Gäller för: Verksamhet Radiologi

Giltig från: 2025-03-31

Innehållsansvar: Asmaa Imam, (asmei1), Specialröntgensjuksköterska

Giltig till: 2027-03-25

Granskad av: Flera granskare finns - se eftersättsblad

Godkänd av: John Brandberg, (johbr4), Verksamhetschef

Shuntöversikt

Ventilinställning Codman, Sophy, Strata

Us kod/Us namn	601608 – Skalle, shuntventilkontroll
Indikation	Ventilinställning
Förberedelser	Granska remiss och ev. tidigare undersökningar ID-kontroll skall utföras på undersökningsrummet Längd och vikt skall tillfrågas samt dokumenteras i RIS Avlägsna föremål som skymmer us-området Kompression skall ej användas Graviditet skall ej tillfrågas Gonadskydd skall ej användas Använd ev. blyhagel som markör i de fall det behövs Sätt sidomarkering Ev medföljande som närvarar i rummet vid bildtagning skall bära strålskydd
Kontrastmedel	Nej

Bildtagning/Projektioner

Bilateral obelastad frontal

Position Liggande på rygg

Tips för bra bild för ventilinställning. Gäller reglerbara ventiler

- 1 Hitta ventilen med genomlysning på huvudet
- 2 Vinkla in vinkelrätt mot ventilen, ev. vinkla huvudet
- 3 Zooma tills detaljerna i ventilen är väl synliga
- 4 Tänk på att titta efter vilken sida den lilla resp. de två små prickarna ligger på så att du inte läser av shuntens spegelvänt.
- 5 Tag endast en bild rakt på

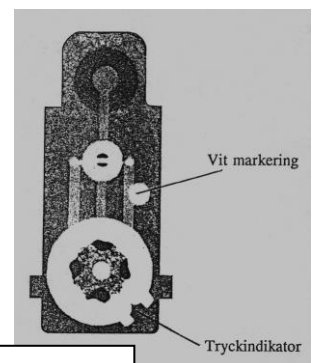
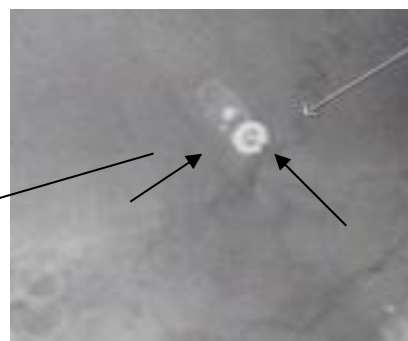
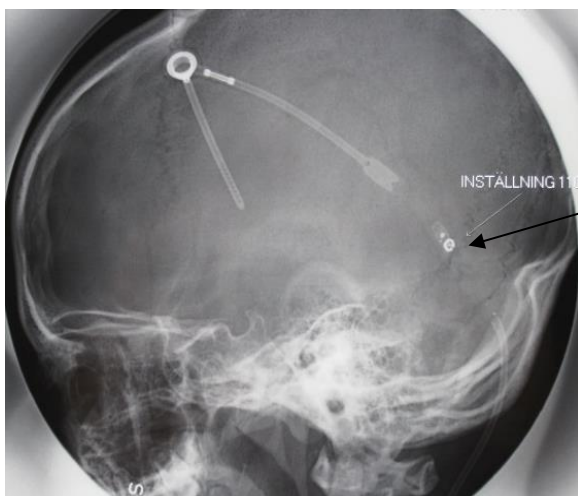
Centrering Centrering på ventilen

Vinkel 0°

Kriterier Se bilder på olika ventiler nedan

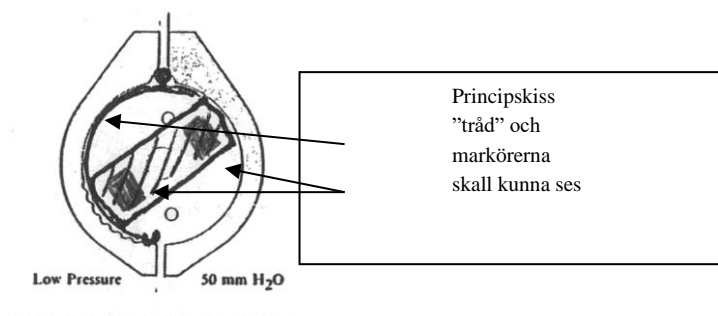
FFA 110 cm

Codman-medosventil



Ventil förstorad
Tryckindikator och liten
vit markering skall
kunna urskiljas

Sophy-ventil

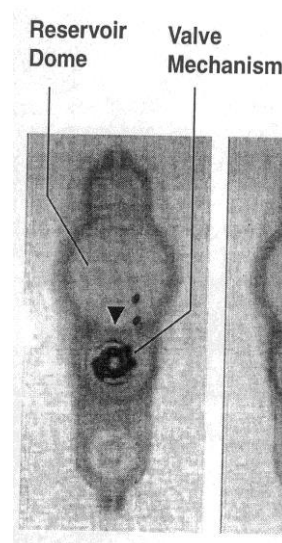


Sophy-ventilen har tre lägen. För att se hur shunten är vänd finns en halvcirkelformad tråd med en krok i ena änden.

Strata ventil



Strataventil,
markör och de
små vita
prickarna och
pilen skall
kunna ses



Strålskydd	Se under rubriken förberedelser
Dokumentation	Om kriterier inte uppnås för undersökning skall anledning dokumenteras i aktuell remiss
Ansvar	Första linjens chef ansvarar för att rutinen sprids och gör den känd inom verksamheten. Berörda medarbetare ansvarar för att efterleva rutinen och rapporterar förekommande avvikelser i MedControl Pro (MCP).
Övrigt	Ansvarig röntgensjuksköterska granskar och kvalitetssäkrar bilder Bilder skickas till BFR
Referenser	<u>Strålsäkerhet</u>

Information om handlingen

Handlingstyp: Rutin

Gäller för: Verksamhet Radiologi

Innehållsansvar: Asmaa Imam, (asmei1),
Specialröntgensjuksköterska

Granskad av: Aleksandar Spasojevic, (alesp1),
Röntgensjuksköterska, Anna Molinder, (annos23), Överläkare

Godkänd av: John Brandberg, (johbr4), Verksamhetschef

Dokument-ID: SU9802-1816834204-899

Version: 7.0

Giltig från: 2025-03-31

Giltig till: 2027-03-25