

Gäller för: Verksamhet Radiologi
Innehållsansvar: Kristina Eriksson, (krier6), Röntgenassistent
Granskad av: Asmaa Hassoun, (esmha1), Överläkare
Godkänd av: John Brandberg, (johbr4), Verksamhetschef

Giltig från: 2025-04-15

Giltig till: 2027-04-15

Lungor

Pleuravätska, pleurit, flankbilder

Us kod/Us namn 320008 – Lungor med utökad bildtagning

Indikation Pleuravätska, pleurit (vid frågeställning eller om flankbilder begärs uttryckligen i remissen)

Förberedelser

- Granska remiss och ev. tidigare undersökningar
- ID-kontroll skall utföras på undersökningsrummet
- Längd och vikt skall tillfrågas samt dokumenteras i RIS
- Avlägsna föremål som skymmer us-området
- Kompression skall ej användas
- Använd ev. blyhagel som markör i de fall det behövs
- Sätt sidomarkering
- Graviditet skall ej tillfrågas
- Gonadskydd skall ej användas
- Ev. medföljande som närvarar i rummet vid bildtagning skall bära strålskydd

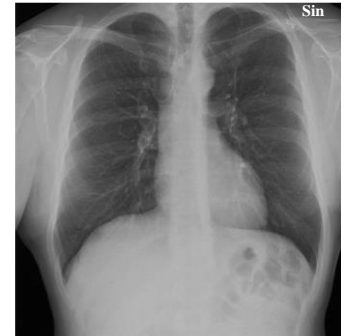
Kontrastmedel Nej

Bildtagning/Projektioner

Börja alltid med vanlig lungröntgen med frontal och sidobild

Frontal

Position	Bilden tas PA. Patienten står så nära detektorn som möjligt. Skulderbladen skall vara framdragna mot detektorn så att de inte syns i lungan. Bild tas i maximal inandning .
Centrering	I Th7 nivå
Vinkel	0°
Kriterier	Hela lungan skall vara med. Komplettera med Bas-bild vid behov.
FFA	180 cm



Sida

Position	Bilden tas med vänster sida mot detektorn. Armarna hålls upp så de kommer bort från lungan. Bild tas i maximal inandning . OBS! Nyinsatt Pacemaker tas utan att hålla upp armen på aktuell sida. Armen läggs lite bakåt i stället.
Centrering	I Th7 nivå
Vinkel	0°
Kriterier	Hela lungan skall vara med. Komplettera med Bas-bild vid behov.
FFA	180 cm

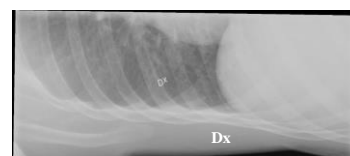


Flankbilder

OBS! Vid pleuritfrågeställning ta flankbild på den sida patienten har smärta i. Om aktuell sida inte är tydligt, ta båda flankbilderna.

Position

Patienten ligger på vänster/höger sida med nedre armen under huvudet så armen kommer bort från lungan. Andra armen på höften. Bilden tas i maximal utandning.



Centrering

I höjd med nederkanten på scapula.

Vinkel

0°



Kriterier

Hela aktuell sida skall vara med, revbenkant ska ses bra så att man kan mäta vätskeskikt.

FFA

180 cm

Strålskydd

Se under rubriken förberedelser

Dokumentation

Om kriterier inte uppnås för undersökning skall anledning dokumenteras i aktuell remiss

Ansvar

Första linjens chef ansvarar för att rutinen sprids och gör den känd inom verksamheten. Berörda medarbetare ansvarar för att efterleva rutinen och rapporterar förekommande avvikelser i MedControl Pro (MCP).

Övrigt

Ansvarig röntgensjuksköterska granskar och kvalitetssäkrar bilder
Bilder skickas till BFR

Referens

[Strålsäkerhet](#)

Information om handlingen

Handlingstyp: Rutin

Gäller för: Verksamhet Radiologi

Innehållsansvar: Kristina Eriksson, (krier6), Röntgenassistent

Granskad av: Asmaa Hassoun, (esmha1), Överläkare

Godkänd av: John Brandberg, (johbr4), Verksamhetschef

Dokument-ID: SU9802-1816834204-876

Version: 6.0

Giltig från: 2025-04-15

Giltig till: 2027-04-15