

Gäller för: Verksamhet Radiologi

Giltig från: 2026-01-13

Innehållsansvar: Kristina Eriksson, (krier6), Röntgenassistent

Giltig till: 2028-01-12

Granskad av: Aneesh Mohamad Iqbal, (anemo10), Specialistläkare

Godkänd av: Caroline Sandahl Molinder, (carwe12), Verksamhetschef

Knä

Postop-kontroll, läge, lossning

Us kod/Us namn	642000D/S – Knä höger/vänster
Indikation	Post-op, efterföljande proteskontroller
Förberedelser	Granska remiss och ev. tidigare undersökningar ID-kontroll skall utföras på undersökningsrummet Längd och vikt skall tillfrågas samt dokumenteras i RIS Avlägsna föremål som skymmer us-området Kompression skall ej användas Graviditet skall ej tillfrågas Gonadskydd skall ej användas Använd ev. blyhagel som markör i de fall det behövs Sätt sidomarkering Ev medföljande som närvarar i rummet vid bildtagning skall bära strålskydd
Kontrastmedel	Nej

Bildtagning/Projektioner

Frontal

Position	Patienten ligger på bordet med rakt ben och patella centrerad över femur
Centrering	I led
Vinkel	ev. några grader
Kriterier	Rak frontal med så långa bilder som möjligt. Hela protesen inkl. ev. cement skall avbildas Protesen skall vara rak och leden friprojicerad
FFA	110 cm



Sida

Position	Patienten ligger på aktuell sida med något böjt ben (även vid horisontell bildtagning skall det aktuella benet vara något böjt) Det icke aktuella benet ligger på en kudde framför det aktuella.
Centrering	I led
Vinkel	Eventuellt 5° gr kaudalt
Kriterier	Rak sida med så långa bilder som möjligt. Hela protesen inkl. ev. cement skall vara avbildas Om bilden tas horisontellt skall det markeras i bild ”Horisontell” i bilden.
FFA	110 cm



Patella-axial

Position Patienten ligger med knät böjt ca 30°

Centrering I led

Vinkel 0°

Kriterier Led mellan femur och patella skall friprojiceras

FFA 110 cm

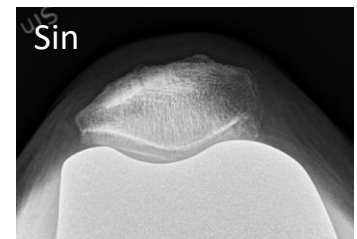
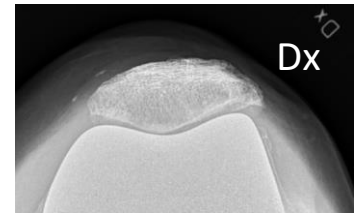
Strålskydd Se under rubriken förberedelser

Dokumentation Om kriterier inte uppnås för undersökning skall anledning dokumenteras i aktuell remiss

Ansvar Första linjens chef ansvarar för att rutinen sprids och gör den känd inom verksamheten. Berörda medarbetare ansvarar för att efterleva rutinen och rapporterar förekommande avvikelser i MedControl Pro (MCP).

Övrigt Ansvarig röntgensjuksköterska granskar och kvalitetssäkrar bilder
Bilder skickas till BFR

Referens [Strålsäkerhet](#)



Information om handlingen

Handlingstyp: Rutin

Gäller för: Verksamhet Radiologi

Innehållsansvar: Kristina Eriksson, (krier6), Röntgenassistent

Granskad av: Aneesh Mohamad Iqbal, (anemo10),
Specialistläkare

Godkänd av: Caroline Sandahl Molinder, (carwe12),
Verksamhetschef

Dokument-ID: SU9802-1816834204-870

Version: 13.0

Giltig från: 2026-01-13

Giltig till: 2028-01-12