

Gäller för: Verksamhet Radiologi
Innehållsansvar: Kristina Eriksson, (krier6), Röntgenassistent
Granskad av: Andreia Miron, (andmi2), Överläkare
Godkänd av: John Brandberg, (johbr4), Verksamhetschef

Giltig från: 2025-05-23

Giltig till: 2027-05-22

Knä

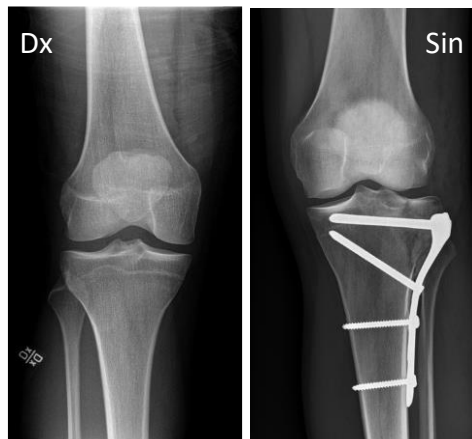
Frakturkontroll, post op (ej protes)

Us kod/Us namn	642000D/642000S – Knäled höger/vänster
Indikation	Konservativt behandlade eller post-op ej protes t.ex. skruv eller platta. Vid patellafraktur tas patella axial
Förberedelser	Granska remiss och ev. tidigare undersökningar ID-kontroll skall utföras på undersökningsrummet Längd och vikt skall tillfrågas samt dokumenteras i RIS Avlägsna föremål som skymmer us-området Kompression skall ej användas Graviditet skall ej tillfrågas Gonadskydd skall ej användas Använd ev. blyhagel som markör i de fall det behövs Sätt sidomarkering Ev medföljande som närvarar i rummet vid bildtagning skall bära strålskydd
Kontrastmedel	Nej

Bildtagning/Projektioner

Frontal

Position	Patienten ligger på bordet med rakt ben. Vrid in benet något för att få patella i mitten av knät. Patella centrerad över femur
Centrering	Centrera under patella, över ledspringan
Vinkel	0°
Kriterier	Patella projiceras i mittlinjen
FFA	110 cm



Sida

Position	Patienten ligger rakt på aktuell sida med något böjt ben. Övre benet på en kudde framför aktuellt ben
Centrering	Centrera under patella, över ledspringan
Vinkel	Eventuellt 5° gr kaudalt
Kriterier	Rak sida med condylerna på varandra Leden mellan femur och tibia skall friprojiceras.
FFA	110 cm

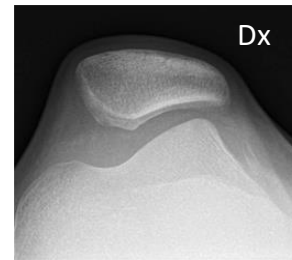


Patella axial

(Endast vid patellafraktur)

Position

Patienten står eller sitter med böjt knä ca 30 - 40 gr.



Centrering

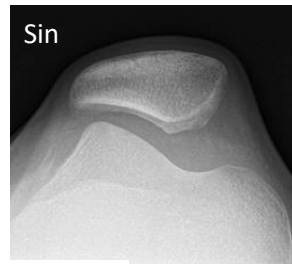
Genom patellas mitt

Vinkel

0°

Kriterier

Femurpatellarleden ska vara väl framställd.
Sidomarkering på lateralsidan



FFA

110 cm

Strålskydd

Se under rubriken förberedelser

Dokumentation

Om kriterier inte uppnås för undersökning skall anledning dokumenteras i aktuell remiss

Ansvar

Första linjens chef ansvarar för att rutinen sprids och gör den känd inom verksamheten. Berörda medarbetare ansvarar för att efterleva rutinen och rapporterar förekommande avvikelser i MedControl Pro (MCP).

Övrigt

Ansvarig röntgensjuksköterska granskar och kvalitetssäkrar bilder

Bilder skickas till BFR

Referenser

[Strålsäkerhet](#)

Information om handlingen

Handlingstyp: Rutin

Gäller för: Verksamhet Radiologi

Innehållsansvar: Kristina Eriksson, (krier6), Röntgenassistent

Granskad av: Andreia Miron, (andmi2), Överläkare

Godkänd av: John Brandberg, (johbr4), Verksamhetschef

Dokument-ID: SU9802-1816834204-867

Version: 7.0

Giltig från: 2025-05-23

Giltig till: 2027-05-22