

Gäller för: Verksamhet Radiologi

Giltig från: 2026-01-13

Innehållsansvar: Kristina Eriksson, (krier6), Röntgenassistent

Giltig till: 2028-01-12

Granskad av: Flera granskare finns - se eftersättsblad

Godkänd av: Caroline Sandahl Molinder, (carwe12), Verksamhetschef

Knä fraktur, luxation, kontroll (ej protes)

Us kod/Us namn	642000D / 642000S – Knäled höger/vänster
Indikation	Fraktur, luxation, kontroll.
Förberedelser	Granska remiss och ev. tidigare undersökningar ID-kontroll skall utföras på undersökningsrummet Längd och vikt skall tillfrågas samt dokumenteras i RIS Avlägsna föremål som skymmer us-området Kompression skall ej användas Graviditet skall ej tillfrågas Gonadskydd skall ej användas Använd ev. blyhagel som markör i de fall det behövs Sätt sidomarkering Ev medföljande som närvarar i rummet vid bildtagning skall bära strålskydd
Kontrastmedel	Nej

Bildtagning/Projektioner

Frontal

Position Patienten ligger på bordet med rakt ben och patella centrerad över femur.

Centrering Strax nedom patella

Vinkel ev. några grader kaudalt

Kriterier Patella projiceras mitt över epikondylerna.

FFA 110 cm



Sida

Position Denna bild skall tas horisontellt. Patienten skall därmed ligga på rygg med det aktuella benet något böjt. Det icke aktuella benet skall ej finnas med i bild

Centrering Mitt i led

Vinkel 0°

Kriterier Rak sida med epikondylerna ovanpå varandra. Femurotibialled skall friprojiceras. Markera "Horisontell" i bild

FFA 110 cm



Inåtvriden frontal

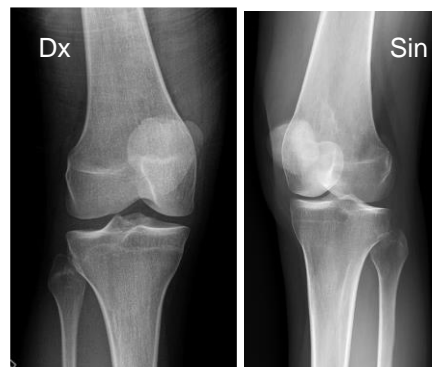
Position Patienten ligger på bordet med det aktuella benet inåtvridet
Lägg ev. en snedkudde under höften på den aktuella sidan

Centrering Strax nedom patella

Vinkel ev. några grader kaudalt

Kriterier Patella projiceras delvis utanför den mediala epikondylen

FFA 110 cm



Utåtvriden frontal

Position Patienten ligger på bordet med det aktuella benet utåtvridet

Centrering Strax nedom patella

Vinkel ev. några grader distalt

Kriterier Patella projiceras delvis utanför den laterala epikondylen

FFA 110 cm



Patella axial

(endast vid indikation: misstänkt patellafraktur/lux)

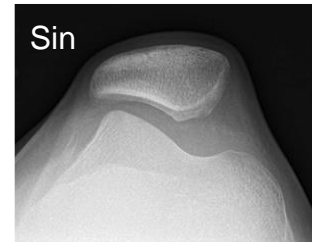
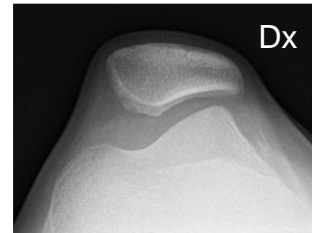
Position Patienten ligger, sitter eller står med knät böjt ca 30°

Centrering I led

Vinkel 0°

Kriterier Femoropatellarled skall friprojiceras

FFA 110 cm



Strålskydd Se under rubriken förberedelser

Dokumentation Om kriterier inte uppnås för undersökning skall anledning dokumenteras i aktuell remiss

Ansvar Första linjens chef ansvarar för att rutinen sprids och gör den känd inom verksamheten. Berörda medarbetare ansvarar för att efterleva rutinen och rapporterar förekommande avvikelser i MedControl Pro (MCP).

Övrigt Ansvarig röntgensjuksköterska granskar och kvalitetssäkrar bilder
Bilder skickas till BFR

Referens [Strålsäkerhet](#)

Information om handlingen

Handlingstyp: Rutin

Gäller för: Verksamhet Radiologi

Innehållsansvar: Kristina Eriksson, (krier6), Röntgenassistent

Granskad av: Beyzanur Solak, (beyso1),
Specialröntgensjuksköterska, Aneesh Mohamad Iqbal, (anemo10),
Specialistläkare

Godkänd av: Caroline Sandahl Molinder, (carwe12),
Verksamhetschef

Dokument-ID: SU9802-1816834204-866

Version: 11.0

Giltig från: 2026-01-13

Giltig till: 2028-01-12