

Gäller för: Verksamhet Radiologi

Giltig från: 2025-03-03

Innehållsansvar: Kristina Eriksson, (krier6), Röntgenassistent

Giltig till: 2027-02-20

Granskad av: Flera granskare finns - se eftersättsblad

Godkänd av: John Brandberg, (johbr4), Verksamhetschef

Knäled

Chondromalacia patella

MR i första hand

Us kod/Us namn 642142D/642142S –
Knäled provokation eller belastning höger/vänster

Indikation Chondromalacia patella
Patellofemoralt smärtsyndrom ``runner´s knee``

Förberedelser Granska remiss och ev. tidigare undersökningar
ID-kontroll skall utföras på undersökningsrummet
Längd och vikt skall tillfrågas samt dokumenteras i RIS
Avlägsna föremål som skymmer us-området
Kompression skall ej användas
Graviditet skall ej tillfrågas
Gonadskydd skall ej användas
Använd ev. blyhagel som markör i de fall det behövs
Sätt sidomarkering
Ev medföljande som närvarar i rummet vid bildtagning
skall bära strålskydd

Kontrastmedel Nej

Bildtagning/Projektioner

Frontal bilateralt belastad

Position Bilden tas PA
Patienten står vänd mot detektorn
med lättböjda knän
Patella centrerad över femur

Centrering I ledspringan
Utbländad bild på längden

Vinkel 0°

Kriterier Ledspringan väl framställd
Patella projiceras mitt över femurkondylerna
Markera ”Belastad” på bilden samt 30 mm kulan
Hela referenskulan skall vara med i bild

FFA 110 cm



Sida belastad

Position Patienten står med aktuella sidan mot
detektorn.
Placera kulan framför knät nedanför
patella, i mitten av benet.

Centrering Under patellas nedre kant i ledspringan

Vinkel 5° kaudalt

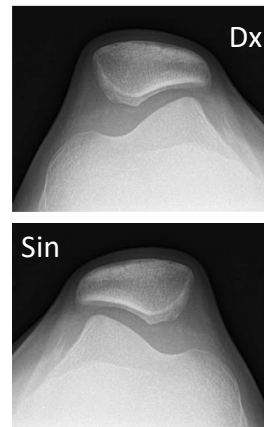
Kriterier Rak sida där femurkondylerna projiceras över varandra
Markera ”Belastad” och ” 30 mm kulan” på bilden
Hela referenskulan skall vara med i bild.

FFA 110 cm



Patellaaxial

Position	Patienten står eller sitter med Aktuellt knä böjt i 30°
Centrering	Mitt på övre kanten/basen av patella
Vinkel	0°
Kriterier	In i leden mellan femur och patella Femurpatellarleden väl framställd
FFA	110 cm



Strålskydd Se under rubriken förberedelser

Dokumentation Om kriterier inte uppnås för undersökning skall
anledning dokumenteras i aktuell remiss

Ansvar Första linjens chef ansvarar för att rutinen sprids och gör
den känd inom verksamheten. Berörda medarbetare
ansvarar för att efterleva rutinen och rapporterar
förekommande avvikelser i MedControl Pro (MCP).

Övrigt Ansvarig röntgensjuksköterska granskar och
kvalitetssäkrar bilder
Bilder skickas till BFR

Referens [Strålsäkerhet](#)

Information om handlingen

Handlingstyp: Rutin

Gäller för: Verksamhet Radiologi

Innehållsansvar: Kristina Eriksson, (krier6), Röntgenassistent

Granskad av: Asmaa Imam, (asmei1),
Specialröntgensjuksköterska, Andreia Miron, (andmi2),
Överläkare

Godkänd av: John Brandberg, (johbr4), Verksamhetschef

Dokument-ID: SU9802-1816834204-865

Version: 6.0

Giltig från: 2025-03-03

Giltig till: 2027-02-20