

Gäller för: Verksamhet Radiologi

Giltig från: 2025-06-11

Innehållsansvar: Kristina Eriksson, (krier6), Röntgenassistent

Giltig till: 2027-06-02

Granskad av: Flera granskare finns - se eftersättsblad

Godkänd av: John Brandberg, (johbr4), Verksamhetschef

Höftled inkl. protesbäcken

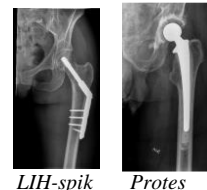
Postop, kontroll, luxation

| | |
|-----------------------|--|
| Us kod/Us namn | 643000 - Protesbäcken 639000D/639000S – Höftled höger/vänster |
| Indikation | Postop, kontroll, luxation |
| Förberedelser | Granska remiss och ev. tidigare undersökningar ID-kontroll skall utföras på undersökningsrummet Längd och vikt skall tillfrågas samt dokumenteras i RIS Avlägsna föremål som skymmer us-området Kompression skall användas. Dock ej på frakturer, nyopererade eller gravida. Graviditet skall tillfrågas fertila kvinnor (15–45 år) Om gravid skall radiolog bedöma huruvida undersökningen är berättigad eller ej Gonadskydd skall användas på pojkar/män under 50 år, om inte gonadskyddet riskerar att dölja diagnostisk information eller riskerar att påverka dosautomatiken. Använd ev. blyhagel som markör i de fall det behövs Sätt sidomarkering Ev medföljande som närvarar i rummet vid bildtagning skall bära strålskydd |

Kontrastmedel Nej

Bildtagning/Projektioner

Vid LIH-spikar eller liknande tas endast frontal och axial. Vid proteskontroller tas även ett Protesbäcken. Se nedan.



Protesbäcken Frontal (undersökningskod 643000)

Position Patienten ligger på rygg med inåtroterade ben, tårna ihop.

Centrering I höjd med symfysen/trochanter major.

Vinkel 0°

Kriterier Symfys och båda höfterna skall vara med på bilden.
Om distala protesen eller cementen ej är avbildad så skall detta finnas med på höftfrontalen.

FFA 110-130 cm



Höft Frontal (undersökningskod 639000D eller 639000S)

Position Patienten ligger på rygg med aktuellt ben inåtvridet.

Centrering I höjd med trochanter major

Vinkel 0°

Kriterier Hela caput femoris skall vara med samt hela protesen inklusive ev. cement.

FFA 110 cm



Höft Axial (undersökningskod 639000D eller 639000S)

Position Patienten ligger på rygg och lyfter upp ej aktuell sida. Vrid in benet för aktuell sida.

Centrering I höjd med trochanter major samt mitt i femur.

Vinkel Horisontell bild. Vinkel ca 30°

Kriterier Hela caput femoris och os ischii skall vara med samt hela protesen inklusive ev. cement.

FFA 110 cm



Strålskydd Se under rubriken förberedelser

Dokumentation Om kriterier inte uppnås för undersökning skall anledning dokumenteras i aktuell remiss

Ansvar Första linjens chef ansvarar för att rutinen sprids och gör den känd inom verksamheten. Berörda medarbetare ansvarar för att efterleva rutinen och rapporterar förekommande avvikelser i MedControl Pro (MCP).

Övrigt Ansvarig röntgensjuksköterska granskar och kvalitetssäkrar bilder

Bilder skickas till BFR

Referens [Strålsäkerhet](#)

Information om handlingen

Handlingstyp: Rutin

Gäller för: Verksamhet Radiologi

Innehållsansvar: Kristina Eriksson, (krier6), Röntgenassistent

Granskad av: Beyzanur Solak, (beyso1),
Specialröntgensjuksköterska, Andreia Miron, (andmi2),
Överläkare

Godkänd av: John Brandberg, (johbr4), Verksamhetschef

Dokument-ID: SU9802-1816834204-861

Version: 9.0

Giltig från: 2025-06-11

Giltig till: 2027-06-02