

Gäller för: Verksamhet Radiologi

Giltig från: 2025-01-31

Innehållsansvar: Kristina Eriksson, (krier6), Röntgenassistent

Giltig till: 2027-01-29

Granskad av: Flera granskare finns - se eftersättsblad

Godkänd av: John Brandberg, (johbr4), Verksamhetschef

Höft

Höftimpingement, Campålagring, CAM

Us kod/Us namn 639000D/639000S – Höft höger/vänster

Indikation Höftimpingement, CAM-pålagring, CAM, FAI

Förberedelser

Granska remiss och ev. tidigare undersökningar

ID-kontroll skall utföras på undersökningsrummet

Längd och vikt skall tillfrågas samt dokumenteras i RIS

Avlägsna föremål som skymmer us-området

Kompression skall användas. Dock ej på frakturer, nyopererade eller gravida.

Graviditet skall tillfrågas fertila kvinnor (15–45 år)

Om gravid skall radiolog bedöma huruvida undersökningen är berättigad eller ej

Gonadskydd skall användas på pojkar/män under 50 år, om inte gonadskyddet riskerar att dölja diagnostisk information eller riskerar att påverka dosautomatiken

Använd ev. blyhagel som markör i de fall det behövs

Sätt sidomarkering

Ev medföljande som närvarar i rummet vid bildtagning skall bära strålskydd

OBS! Utskriven version kan vara ogiltig. Verifiera innehållet.

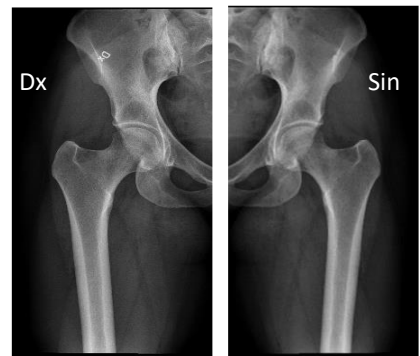
Kontrastmedel

Nej

Bildtagning/Projektioner

Frontal

Position Patienten ligger på rygg med tårna uppåt och aktuellt ben inåtvridet



Centrering I höjd med trochanter major.

Vinkel 0

Kriterier Hela caput femoris skall vara med samt ca 10 cm på femur.

Trochanter minor skall inte synas

FFA 110 cm

CAM

Position Patienten ligger på rygg.
Knät böjs i 90° och faller ut åt sidan.
Lägg foten på aktuell sida distalt om ej aktuellt knä och lägg en kudde under lårbenet på aktuellt ben som stöd.
Liknar Lauensteinprojektion.



Kudden bör vara cirka 50 cm lång och 40 cm bred och 23 cm hög, detta blir ungefär 25 grader.

Centrering Mitt på collum femoris

Vinkel 0°

Kriterier Hela caput femoris skall vara med samt ca 10 cm på femur.

Collum femoris skall synas tydligt.

FFA 110 cm

Förtydligande av position och kriterier:

Position

CAM-projektion



Kriterier

Vid CAM-projektion skall collum femoris synas tydligt.



Strålskydd

Se under rubriken förberedelser

Dokumentation

Om kriterier inte uppnås för undersökning skall anledning dokumenteras i aktuell remiss

Ansvar

Första linjens chef ansvarar för att rutinen sprids och gör den känd inom verksamheten. Berörda medarbetare ansvarar för att efterleva rutinen och rapporterar förekommande avvikelser i MedControl Pro (MCP).

Övrigt

Ansvarig röntgensjuksköterska granskar och kvalitetssäkrar bilder

Bilder skickas till BFR

Referens

[Strålsäkerhet](#)

Information om handlingen

Handlingstyp: Rutin

Gäller för: Verksamhet Radiologi

Innehållsansvar: Kristina Eriksson, (krier6), Röntgenassistent

Granskad av: Asmaa Imam, (asmei1),
Specialröntgensjuksköterska, Andreia Miron, (andmi2),
Överläkare

Godkänd av: John Brandberg, (johbr4), Verksamhetschef

Dokument-ID: SU9802-1816834204-859

Version: 7.0

Giltig från: 2025-01-31

Giltig till: 2027-01-29