

Gäller för: Verksamhet Radiologi

Giltig från: 2026-01-13

Innehållsansvar: Kristina Eriksson, (krier6), Röntgenassistent

Giltig till: 2028-01-12

Granskad av: Flera granskare finns - se eftersättsblad

Godkänd av: Caroline Sandahl Molinder, (carwe12), Verksamhetschef

Höft

Belastad False profile / Mikroinstabilitet

Us kod/Us namn 639142 – Höftled, provokation eller belastning,

Indikation Mikroinstabilitet, anterior/lateral dysplasi

Förberedelser

Granska remiss och ev. tidigare undersökningar

ID-kontroll skall utföras på undersökningsrummet

Längd och vikt skall tillfrågas samt dokumenteras i RIS

Avlägsna föremål som skymmer us-området

Kompression skall ej användas.

Graviditet skall tillfrågas fertila kvinnor (15–45 år)

Om gravid skall radiolog bedöma huruvida underökningen är berättigad eller ej

Gonadskydd skall ej användas

Använd ev. blyhagel som markör i de fall det behövs

Sätt sidomarkering

Ev medföljande som närvarar i rummet vid bildtagning skall bära strålskydd

Kontrastmedel Nej

Bildtagning/Projektioner

En falsk profil-projektion används för att bedöma främre täckning av lårbenshuvudet. En korrekt placerad falsk profil-bild kommer att visa "bullet-sign", dvs en belastad impingement.

False profile

Obs: Endast aktuell höft. Inga andra bilder behövs.

Position

Placera patienten som en rak sidoprojektion med aktuell sida mot detektorn. Belasta aktuellt ben. Roterä bäckenet bakåt ca 25 grader och låt den andra foten flyttas med. Centrera i aktuell höftled och bländä in så caput femoris visualiseras (se bild).



Centrering

Centrera i aktuell höftled

Vinkel

0°

Kriterier

False profile bedömer acetabulär dysplasi och graden av främre täckning av caput femoris.
En korrekt tagen bild ger en äkta tagen sidobild på collum femoris.
Märk bilden med "Belastad"



OBS! Radiolog skall godkänna bilden innan patienten går hem.

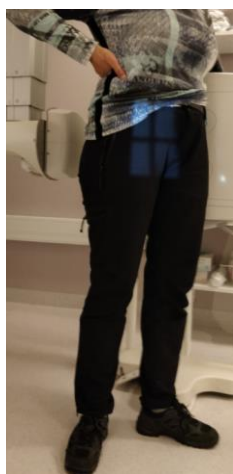
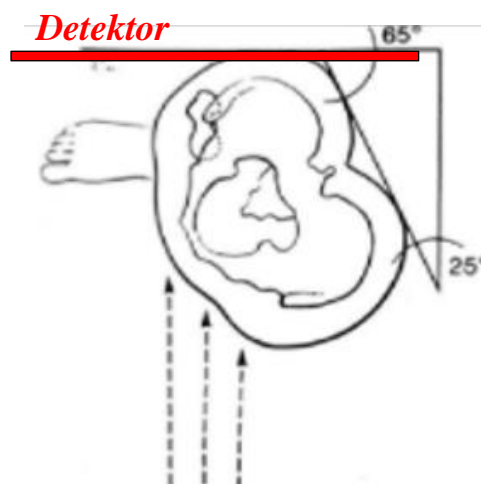
False Profile view



FFA

ca 110-180 cm

Förtydligande av position



Strålskydd

Se under rubriken förberedelser

Dokumentation

Om kriterier inte uppnås för undersökning skall anledning dokumenteras i aktuell remiss

Ansvar

Första linjens chef ansvarar för att rutinen sprids och gör den känd inom verksamheten. Berörda medarbetare ansvarar för att efterleva rutinen och rapporterar förekommande avvikelser i MedControl Pro (MCP).

Övrigt

Ansvarig röntgensjuksköterska granskar och kvalitetssäkrar bilder

Bilder skickas till BFR

Referenser

Strålsäkerhet

Information om handlingen

Handlingstyp: Rutin

Gäller för: Verksamhet Radiologi

Innehållsansvar: Kristina Eriksson, (krier6), Röntgenassistent

Granskad av: Beyzanur Solak, (beyso1),
Specialröntgensjuksköterska, Aneesh Mohamad Iqbal, (anemo10),
Specialistläkare

Godkänd av: Caroline Sandahl Molinder, (carwe12),
Verksamhetschef

Dokument-ID: SU9802-1816834204-856

Version: 5.0

Giltig från: 2026-01-13

Giltig till: 2028-01-12