

Gäller för: Verksamhet Radiologi

Giltig från: 2025-03-03

Innehållsansvar: Kristina Eriksson, (krier6), Röntgenassistent

Giltig till: 2027-02-20

Granskad av: Flera granskare finns - se eftersättsblad

Godkänd av: John Brandberg, (johbr4), Verksamhetschef

Fot & Fotled

Belastad, Nybesök till fotteam

Us kod/Us namn 648142 – Fot eller del därav, provokation eller belastning
646142 – Fotled, provokation eller belastning
648056 – Fot eller del därav, vinkel- och eller rotationsbestämning

Indikation Nybesök till fotteam

Förberedelser Granska remiss och ev. tidigare undersökningar
ID-kontroll skall utföras på undersökningsrummet
Längd och vikt skall tillfrågas samt dokumenteras i RIS
Avlägsna föremål som skymmer us-området
Kompression skall ej användas
Graviditet skall ej tillfrågas
Gonadskydd skall ej användas
Använd ev. blyhagel som markör i de fall det behövs
Sätt sidomarkering
Ev medföljande som närvarar i rummet vid bildtagning skall bära strålskydd

Kontrastmedel Nej

Bildtagning/Projektioner

Undersökningskod för Fot resp Fotled samt Long axial view se nedan för resp. bild.

Bilateral Belastad Frontal Fot

648142 – Fot eller del därav, provokation eller belastning

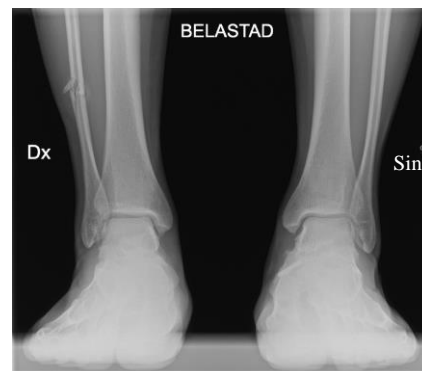
Position	Patienten står med båda fötterna på detektorn. Patienten står med fötterna rakt och belastar jämt på båda fötterna.
Centrering	Mitt på foten
Vinkel	15° distalt/kraniellt
Kriterier	Avbilda båda fötterna Markera ”Belastad” på bilden.
FFA	110 - 130 cm



Bilateral Belastad Frontal Fotled

646142 – Fotled, provokation eller belastning

Position	Patienten står på trappan med hälarna mot detektorn. Fötterna skall peka rakt fram.
Centrering	I fotleden
Vinkel	0°
Kriterier	Avbilda båda fotlederna Ledspalten mellan fibula och talus Friprojicerad. Markera ”Belastad” på bilden.
FFA	110 - 130 cm



Bilateral Belastad Inåtvriden Fotled

646142 – Fotled, provokation eller belastning

Position Patienten står på trappan med hälarna mot detektorn.
Fötterna skall vridas inåt, så att patienten får stortårna emot varandra.

Centrering I fotleden

Vinkel 0°

Kriterier Avbilda båda fotlederna
Markera ”Belastad” på bilden.

FFA 110 - 130 cm



Bilateral Belastad Sida på fot/fotled

646142 – Fotled, provokation eller belastning

Position Patienten står på trappan med aktuella sidan mot detektorn. Den andra foten ställs långt bakom för att inte komma med på bilden.

Centrering Mitt på foten. Blända ut så att hela foten och ca 10cm av underbenet kommer med.

Vinkel 0°


Kriterier Hela foten skall vara med samt minst 10 cm över fotleden.
Markera ”Belastad” på bilden.

FFA 110-130cm

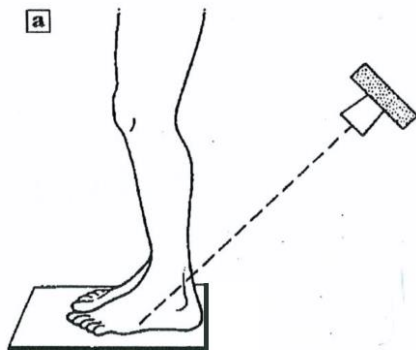


Bilateral Belastad Long axial view

648056 – Fot eller del därav, vinkel- och eller rotationsbestämning

Position	<p>Patienten står på detektorn med båda fötterna PA, men hämlarna nära detektorkanten.</p> <p>Patienten är stående med lätt böjda knän, så att underbenen vinklas framåt. Patienten skall ha fötterna ganska tätt ihop, så att så mycket som möjligt av underbenen kommer med i bild</p>	
Centrering	<p>Mellan malleolerna (enligt bild) och övre bländarkanten är på vaden.</p> <p>Blända ut maximalt på längden.</p>	
Vinkel	45° distalt/kranialt PA	
Kriterier	<p>Hela calcaneus och så mycket av tibia och fibula som möjligt skall avbildas.</p> <p>Subtalarleden skall friprojiceras.</p> <p>Markera "Belastad" på bilden.</p>	
FFA	110-130cm	

Positionsbild för Long axial view



Strålskydd	Se under rubriken förberedelser
Dokumentation	Om kriterier inte uppnås för undersökning skall anledning dokumenteras i aktuell remiss
Ansvar	Första linjens chef ansvarar för att rutinen sprids och gör den känd inom verksamheten. Berörda medarbetare ansvarar för att efterleva rutinen och rapporterar förekommande avvikelser i MedControl Pro (MCP).
Övrigt	Ansvarig röntgensjuksköterska granskar och kvalitetssäkrar bilder Bilder skickas till BFR
Referens	Strålsäkerhet

Information om handlingen

Handlingstyp: Rutin

Gäller för: Verksamhet Radiologi

Innehållsansvar: Kristina Eriksson, (krier6), Röntgenassistent

Granskad av: Asmaa Imam, (asmei1),
Specialröntgensjuksköterska, Andreia Miron, (andmi2),
Överläkare

Godkänd av: John Brandberg, (johbr4), Verksamhetschef

Dokument-ID: SU9802-1816834204-827

Version: 4.0

Giltig från: 2025-03-03

Giltig till: 2027-02-20