

Gäller för: Verksamhet Radiologi
Innehållsansvar: Kristina Eriksson, (krier6), Röntgenassistent
Granskad av: Flera granskare finns - se eftersättsblad
Godkänd av: John Brandberg, (johbr4), Verksamhetschef

Giltig från: 2025-03-03
Giltig till: 2027-02-20

Fot

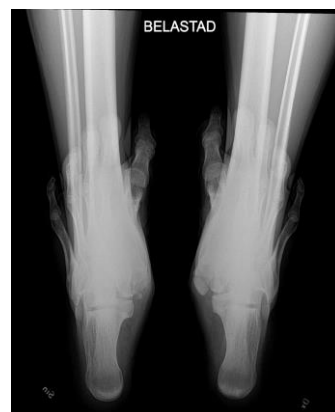
Long axial view Saltzman (Hindfoot)

Us kod/Us namn	648056 – Fot eller del därav, vinkel- och eller rotationsbestämning
Indikation	Instabilitet i fot och ankel. Varus- eller valgussjukdom
Förberedelser	Granska remiss och ev. tidigare undersökningar ID-kontroll skall utföras på undersökningsrummet Längd och vikt skall tillfrågas samt dokumenteras i RIS Avlägsna föremål som skymmer us-området Kompression skall ej användas Graviditet skall ej tillfrågas Gonadskydd skall ej användas Använd ev. blyhagel som markör i de fall det behövs Sätt sidomarkering Ev medföljande som närvarar i rummet vid bildtagning skall bära strålskydd
Kontrastmedel	Nej

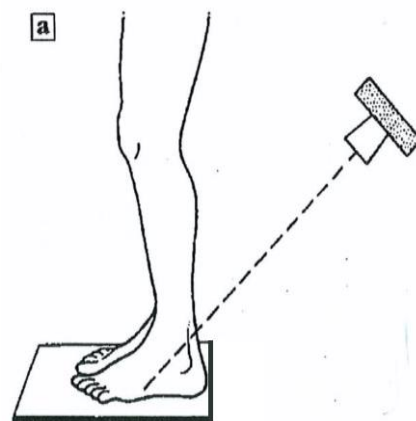
Bildtagning/Projektioner

Bilateral belastad Frontal

Position	<p>Patienten står på detektor med båda fötterna PA, med hälen nära detektorkanten.</p> <p>Patienten står med lätt böjda knän och fötterna skall vara ganska tätt ihop. Underbenen blir då vinklade lite framåt, så att så mycket som möjligt av underbenen kommer med i bild</p>
Centrering	<p>Mellan malleolerna (enligt bild) och övre bländarkanten är på vaden.</p> <p>Blända ut maximalt på längden</p>
Vinkel	45° distalt/kraniellt PA (enligt bild)
Kriterier	<p>Hela calcaneus och så mycket av tibia som möjligt skall avbildas.</p> <p>Subtalarleden skall friprojiceras.</p> <p>Markera "Belastad" på bilden</p>
FFA	110 – 130 cm



Positionsbild för Long axial view



Strålskydd

Se under rubriken förberedelser

Dokumentation

Om kriterier inte uppnås för undersökning skall anledning dokumenteras i aktuell remiss

Ansvar

Första linjens chef ansvarar för att rutinen sprids och gör den känd inom verksamheten. Berörda medarbetare ansvarar för att efterleva rutinen och rapporterar förekommande avvikelser i MedControl Pro (MCP).

Övrigt

Ansvarig röntgensjuksköterska granskar och kvalitetssäkrar bilder

Bilder skickas till BFR

Referenser

[Strålsäkerhet](#)

Information om handlingen

Handlingstyp: Rutin

Gäller för: Verksamhet Radiologi

Innehållsansvar: Kristina Eriksson, (krier6), Röntgenassistent

Granskad av: Asmaa Imam, (asmei1),
Specialröntgensjuksköterska, Carina Tordsson, (carto3),
Verksamhetsutvecklare, Andreia Miron, (andmi2), Överläkare

Godkänd av: John Brandberg, (johbr4), Verksamhetschef

Dokument-ID: SU9802-1816834204-825

Version: 8.0

Giltig från: 2025-03-03

Giltig till: 2027-02-20