

Gäller för: Verksamhet Radiologi
Innehållsansvar: Kristina Eriksson, (krier6), Röntgenassistent
Granskad av: Flera granskare finns - se eftersättsblad
Godkänd av: John Brandberg, (johbr4), Verksamhetschef

Giltig från: 2025-02-13

Giltig till: 2027-02-10

Brånemark Lårben

Post-op, kontroll, OI (*osseointegrerat implantat*)

Us kod/Us namn	641000D/S– Lårben höger/vänster
Indikation	Post-op, kontroll, OI
Förberedelser	<p>Granska remiss och ev. tidigare undersökningar</p> <p>ID-kontroll skall utföras på undersökningsrummet</p> <p>Längd och vikt skall tillfrågas samt dokumenteras i RIS</p> <p>Avlägsna föremål som skymmer us-området</p> <p>Kompression skall användas. Dock ej på frakturer, nyopererade eller gravida.</p> <p>Graviditet skall tillfrågas fertila kvinnor (15–45 år)</p> <p>Om gravid skall radiolog bedöma huruvida underökningen är berättigad eller ej</p> <p>Gonadskydd skall användas på pojkar/män under 50 år, om inte gonadskyddet riskerar att dölja diagnostisk information eller riskerar att påverka dosautomatiken.</p> <p>Använd ev. blyhagel som markör i de fall det behövs</p> <p>Sätt sidomarkering</p> <p>Ev medföljande som närvarar i rummet vid bildtagning skall bära strålskydd</p>
Kontrastmedel	Nej

Bildtagning/Projektioner

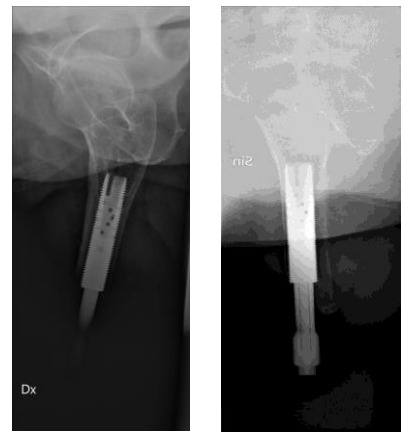
Frontal

Position	Patienten ligger på rygg med båda benen utsträckta. Aktuell sida skall vara lätt invriden. Se till att implantatet ligger parallellt mot detektorn
Centrering	Över aktuellt område
Vinkel	0°
Kriterier	Brånemark/OI skall vara helt rak, gängorna skall friprojiceras. Närmaste led skall avbildas frontalt
FFA	110 cm



Sida

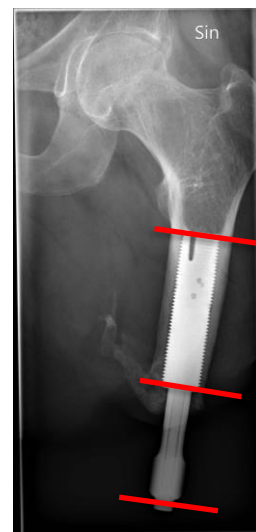
Position	Alt 1: Patienten ligger med aktuell sida mot detektorn Alt 2: Patienten ligger på rygg och bilden tas horisontellt Se till att implantatet ligger parallellt mot detektorn
Centrering	Över aktuellt område
Vinkel	0°
Kriterier	Brånemark/OI ska vara helt rak, gängorna skall friprojiceras. Närmaste led skall avbildas från sidan
FFA	110 cm



Förtydligande av kriterier & position

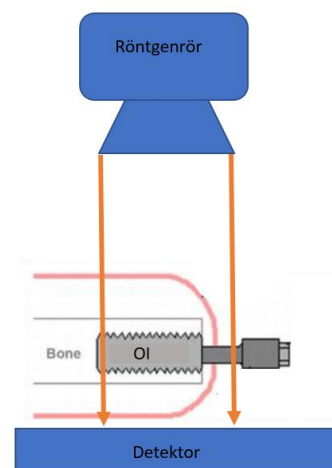
Kriterier

Oavsett om det är frontal- eller sidobild, så skall implantatet alltid vara rakt både upptill och nedtill. Även mycket viktigt att gängorna på implantatet är friprojicerade

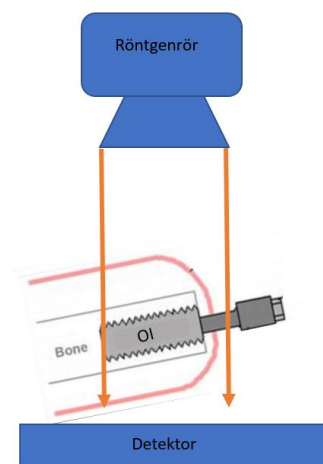


Position

Rätt: Implantatet skall vara parallellt med detektorn och röntgenröret.



Fel: Implantat är inte parallellt och gängorna kommer inte friprojiceras.



Strålskydd	Se under rubriken förberedelser
Dokumentation	Om kriterier inte uppnås för undersökning skall anledning dokumenteras i aktuell remiss
Ansvar	Första linjens chef ansvarar för att rutinen sprids och gör den känd inom verksamheten. Berörda medarbetare ansvarar för att efterleva rutinen och rapporterar förekommande avvikelser i MedControl Pro (MCP).
Övrigt	Ansvarig röntgensjuksköterska granskar och kvalitetssäkrar bilder. Bilder skickas till BFR.
Referens	<u>Strålsäkerhet</u>

Information om handlingen

Handlingstyp: Rutin

Gäller för: Verksamhet Radiologi

Innehållsansvar: Kristina Eriksson, (krier6), Röntgenassistent

Granskad av: Asmaa Imam, (asmei1),
Specialröntgensjuksköterska, Andreia Miron, (andmi2),
Överläkare

Godkänd av: John Brandberg, (johbr4), Verksamhetschef

Dokument-ID: SU9802-1816834204-807

Version: 7.0

Giltig från: 2025-02-13

Giltig till: 2027-02-10