

Gäller för: Verksamhet Radiologi

Giltig från: 2026-01-23

Innehållsansvar: Kristina Eriksson, (krier6), Röntgenassistent

Giltig till: 2028-01-14

Granskad av: Flera granskare finns - se eftersättsblad

Godkänd av: Caroline Sandahl Molinder, (carwe12), Verksamhetschef

Axel

Postop protes

Us kod/Us namn 631000D / 631000S – Axel höger/vänster

Indikation Postop proteskontroll

Förberedelser

- Granska remiss och ev. tidigare undersökningar
- ID-kontroll skall utföras på undersökningsrummet
- Längd och vikt skall tillfrågas samt dokumenteras i RIS
- Avlägsna föremål som skymmer us-området
- Kompression skall ej användas
- Graviditet skall ej tillfrågas
- Gonadskydd skall ej användas
- Använd ev. blyhagel som markör i de fall det behövs
- Sätt sidomarkering
- Ev medföljande som närvarar i rummet vid bildtagning skall bära strålskydd

Kontrastmedel Nej

Bildtagning/Projektioner

Frontal

Position Bilden tas AP. Patienten skall sitta/stå rak i ryggen och armen hängande rakt ner och tummen vriden framåt. Vrid patienten ca 45° med aktuella axeln mot detektorn.



Centrering I axelleden.

Vinkel 0°

Kriterier Spetsen på coracoideus projiceras. 1-2 cm lateralt om glenoiden. Caput friprojiceras från acromion. Cavitas ska framstå linjärt. Fri ledspringa

FFA 110 cm

Axial

Position Bilden tas PA. Patienten skall sitta/stå rak i ryggen och med handen på magen. Vrid den aktuella sidan mot detektorn så att caput humeri och scapula hamnar parallellt med strålriktningen.



Centrering I axelleden

Vinkel 0°

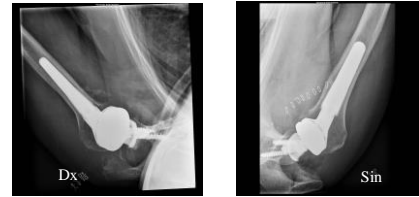
Kriterier Scapulas mediala kant projiceras över den laterala kanten samt caput humeri. Scapula samt caput humeri friprojiceras från bröstkorgen.

FFA 110 cm

Transversell

Position

Bilden tas PA.
Patienten skall sitta rak i ryggen och med handen på magen.
Vrid den aktuella sidan ifrån detektorn ungefär lika mycket som man vred på frontalprojektion (beroende på vilken modalitet det är kan positionen variera, alltså aktuell sida mot detektorn i stället)
Be patienten vrida huvudet åt motsatt sida samt luta huvudet mot den andra axeln i möjligaste mån.



Centrering

I axelleden

Vinkel

Caudal vinkel ca 30 gr

Kriterier

Caput friprojicerad från acromion.
Fri ledspringa och hela protesens med

FFA

110 cm

Strålskydd

Se under rubriken förberedelser

Dokumentation

Om kriterier inte uppnås för undersökning skall anledning dokumenteras i aktuell remiss

Ansvar

Första linjens chef ansvarar för att rutinen sprids och gör den känd inom verksamheten. Berörda medarbetare ansvarar för att efterleva rutinen och rapporterar förekommande avvikelser i MedControl Pro (MCP).

Övrigt

Ansvarig röntgensjuksköterska granskar och kvalitetssäkrar bilder

Bilder skickas till BFR

Referens

[Strålsäkerhet](#)

Information om handlingen

Handlingstyp: Rutin

Gäller för: Verksamhet Radiologi

Innehållsansvar: Kristina Eriksson, (krier6), Röntgenassistent

Granskad av: Beyzanur Solak, (beyso1),
Specialröntgensjuksköterska, Aneesh Mohamad Iqbal, (anemo10),
Specialistläkare, Caroline Sandahl Molinder, (carwe12),
Verksamhetschef

Godkänd av: Caroline Sandahl Molinder, (carwe12),
Verksamhetschef

Dokument-ID: SU9802-1816834204-806

Version: 8.0

Giltig från: 2026-01-23

Giltig till: 2028-01-14