

Gäller för: Verksamhet Radiologi
Innehållsansvar: Kristina Eriksson, (krier6), Röntgenassistent
Granskad av: Andreia Miron, (andmi2), Överläkare
Godkänd av: John Brandberg, (johbr4), Verksamhetschef

Giltig från: 2025-03-04
Giltig till: 2027-03-04

Armbåge

Fraktur, Luxation, Kontroll – konservativt behandlad

Us kod/Us namn	634000D/634000S – Armbåge höger/vänster
Indikation	Fraktur, luxation, kontroll – konservativt behandlad
Förberedelser	Granska remiss och ev. tidigare undersökningar ID-kontroll skall utföras på undersökningsrummet Längd och vikt skall tillfrågas samt dokumenteras i RIS Avlägsna föremål som skymmer us-området Kompression skall ej användas Graviditet skall ej tillfrågas Gonadskydd skall ej användas Använd ev. blyhagel som markör i de fall det behövs Sätt sidomarkering Ev. medföljande som närvarar i rummet vid bildtagning skall bära strålskydd
Kontrastmedel	Nej

Bildtagning/Projektioner

Frontal

Position Över- och underarm mot detektorn.
Handflatan supinerad.
Om patient ej kan extendera skall två bilder tas: en med underarmen mot detektorn, en med överarmen mot detektorn.



Centrering Mitt i leden.

Vinkel 0°

Kriterier Armbågsleden friprojicerad.

FFA 110 cm

Sida

Position Armbågen i 90° i höjd med axeln med tummen vriden uppåt så att det blir en sida av handleden. Över- och underarm parallellt mot detektorn.



Centrering Mitt i leden.

Vinkel 0°

Kriterier Armbågsleden friprojicerad.
Laterala och mediala condylerna överprojicerade på varandra.



FFA 110 cm

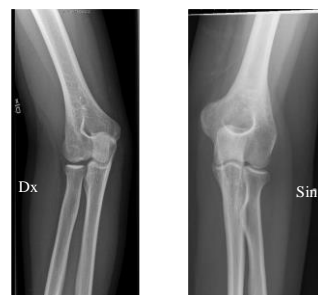
Inåtvriden frontal

Position	Över- och underarm mot detektorn. Handflatan supinerad. Armen vrids inåt ca 30°.
Centrering	Centrera mitt i leden.
Vinkel	0°
Kriterier	Radius och ulna överlappande. Armbågsleden friprojicerad.
FFA	110 cm



Utåtvriden frontal

Position	Över- och underarm mot detektorn. Handflatan supinerad. Armen vrids utåt ca 30°.
Centrering	Centrera mitt i leden.
Vinkel	0°
Kriterier	Radius och ulna separerade. Armbågsleden friprojicerad.
FFA	110 cm



Strålskydd	Se under rubriken förberedelser
Dokumentation	Om kriterier inte uppnås för undersökning skall anledning dokumenteras i aktuell remiss
Ansvar	Första linjens chef ansvarar för att rutinen sprids och gör den känd inom verksamheten. Berörda medarbetare ansvarar för att efterleva rutinen och rapporterar förekommande avvikelser i MedControl Pro (MCP).
Övrigt	Ansvarig röntgensjuksköterska granskar och kvalitetssäkrar bilder Bilder skickas till BFR.
Referens	Strålsäkerhet

Information om handlingen

Handlingstyp: Rutin

Gäller för: Verksamhet Radiologi

Innehållsansvar: Kristina Eriksson, (krier6), Röntgenassistent

Granskad av: Andreia Miron, (andmi2), Överläkare

Godkänd av: John Brandberg, (johbr4), Verksamhetschef

Dokument-ID: SU9802-1816834204-802

Version: 11.0

Giltig från: 2025-03-04

Giltig till: 2027-03-04