

Gäller för: Verksamhet Radiologi

Giltig från: 2026-02-09

Innehållsansvar: Marit Johannesson, (marjo154), Specialröntgensjuksköterska

Giltig till: 2028-01-29

Granskad av: Flera granskare finns - se eftersättsblad

Godkänd av: Caroline Sandahl Molinder, (carwe12), Verksamhetschef

## DT N7 DT Binjurar 2-fas

**Us kod/Us namn** 853802/ DT binjurar med iv kontrast, flerfas

**Indikation** Utredning av binjurförändring där intravenös kontrast krävs för karakterisering

**Alltid 120 kV** och full stråldos för att ge bästa förutsättningar för analys

### Serieöversikt

Serie 1	Nativ fas, diafragma till crista
Serie 2	Portovenös fas, diafragma till crista

### Förberedelser

ID-kontroll skall utföras på undersökningsrummet. Längd och vikt skall tillfrågas samt dokumenteras i Agfa.

*Nedanstående används på us där foster/gonader finns med i us-område.*

Innan undersökningen tillfrågas fertila kvinnor (15–45 år) om eventuell graviditet.

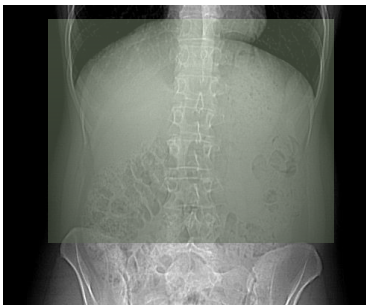
Om gravid; kontakta ansvarig radiolog som tillsammans med remittent gör en individuell bedömning om undersökningen är berättigad.

PVK, Infart godkänd för högtrycksinjektion

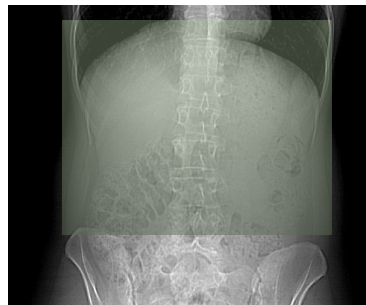
<b>Patientpositionering</b>	Ryggläge, fötterna förs
<b>Patientcentrering</b>	Bröstbensspetsen XY/ <b>GE</b> Mamillerna/ <b>Siemens, Canon</b>
<b>Kontrastmedel</b>	Jodkontrastmedel 350mg I/ml enligt läkarordination Anpassa dosen enligt vikt i Omnijekt (ingen kV- anpassning)
<b>Kontrastprotokoll</b>	Buk 500 mg I/kg
<b>Injektionstid</b>	25 s
<b>Kontrastfördröjning</b>	Monitorering, TTP 200 HU + 50s Testbolus, roi i aorta i diafragmahöjd. (monitorering startar med 10s delay) <a href="#">Monitoreringsguide GE Revolution och Apex</a> <a href="#">Monitorering Canon</a> <a href="#">DT Monitorering Siemens</a>
<b>DFOV</b>	Planeras för varje patient
<b>Scout</b>	Lateral och frontal

**Scanområde/kriterier**    **Serie 1 och 2:** Från Diafragma till crista. Binjurar och njurar med i sin helhet

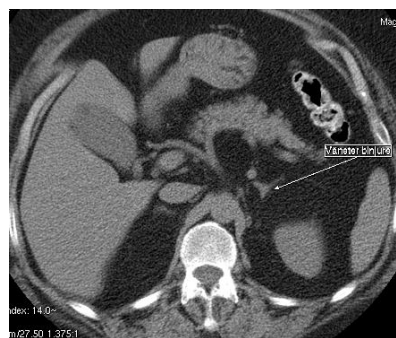
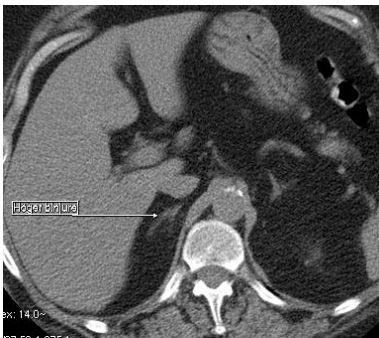
Serie 1. Nativ fas



Serie 2. Venfas



Höger binjure ligger ovan höger njures övre pol, vid sidan av leverkanten. Vänster binjure ligger ventralt om vänster njures övre pol. Binjurarna kan alltså, liksom njurarna, ligga på olika höjd.



**Dokumentation**

Dokumentera i RIS.

Om kriterier inte uppnås för undersökningen ska anledning dokumenteras i aktuell remiss.

**Strålskydd**

Metoden är optimerad genom automatisk exponeringskontroll och stråldosreducerande rekonstruktion.

Där det är möjligt används DT`ns optimering för strålkänsliga organ.

## Rekonstruktioner

Serie	Arkiv
Na1, Binjurar nativ fas	Agfa
Na2, Binjurar, portovenös fas	Agfa
Översiktsbilder, Dosrapport	Agfa

## Övrigt

## Ansvar

Första linjens chef ansvarar för att rutinen sprids och gör den känd inom verksamheten. Berörda medarbetare ansvarar för att efterleva rutinen och rapporterar förekommande avvikelser i MedControl Pro (MCP).

## Uppföljning, utvärdering och revision

Innehållsansvariga säkerställer att revidering görs minst vartannat år. Rutinen arkiveras i aktuellt dokumenthanteringssystem och ska hanteras enligt sjukhusets gällande rutiner för arkivering av allmänna handlingar.

## Referenser

[Strålsäkerhet - Sahlgrenska Universitetssjukhuset](#)

[LM Intravenösa infarter, hantering och administrering \(vgregion.se\)](#)

[LM Överkänslighetsreaktioner mot kontrastmedel, behandling, dokumentation och checklista](#)

# Information om handlingen

**Handlingstyp:** Rutin

**Gäller för:** Verksamhet Radiologi

**Innehållsansvar:** Marit Johannesson, (marjo154),  
Specialröntgensjuksköterska

**Granskad av:** Carl "Magnus" Palmér, (magpa5), Överläkare,  
Marit Johannesson, (marjo154), Specialröntgensjuksköterska

**Godkänd av:** Caroline Sandahl Molinder, (carwe12),  
Verksamhetschef

**Dokument-ID:** SU9802-1816834204-453

**Version:** 8.0

**Giltig från:** 2026-02-09

**Giltig till:** 2028-01-29