

Gäller för: Verksamhet Radiologi
Innehållsansvar: Monica Lindqvist, (monli27), Specialröntgensjuksköterska
Granskad av: Erika Fagman, (erijo3), Överläkare
Godkänd av: John Brandberg, (johbr4), Verksamhetschef

Giltig från: 2025-05-06

Giltig till: 2027-05-06

DT T8.1 T8.2 HRCT Thorax utan eller med iv kontrast

Us kod/Us namn 832000/DT Lungor HRCT

Indikation För att bedöma generella sjukdomar i lungparenkymet.
Körs helst på GE Apex

Läkaranvisning

Serieöversikt

T8.1 HRCT utan iv kontrast

Serie 1	Lungor, Inspiration axial bildserie, bukläge
Serie 2	Lungor, Inspiration spiral, ryggläge
Serie 3	Lungor, Expiration spiral, ryggläge

T8.2 HRCT utan och med iv kontrast

Serie 1	Lungor, Inspiration axial bildserie, bukläge
Serie 2	Lungor, Expiration spiral, ryggläge
Serie 3	Lungor, Inspiration spiral, ryggläge, med iv kontrast

Förberedelser

ID-kontroll skall utföras på undersökningsrummet.
Längd och vikt skall tillfrågas samt dokumenteras i Agfa.

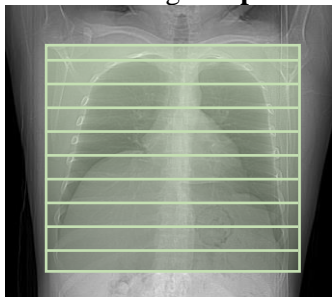
PVK

Patienten undersöks i bukläge i första serien. Därefter ska patienten undersökas i ryggläge.

Kan patienten inte ligga i bukläge trots försök till det utesluts serie 1.
Undersökningen ska utföras i maximalt in- och utandat läge.
Informera patienten om vikten av att andas in djupt och hålla andan. Träna andningen för att se om patienten kan och gör rätt.

Patientpositionering	1. Bukläge 2. Ryggläge Fötterna först
Patientcentrering	Bukläge: C7 /GE, Bakre skallgropen/ Siemens, Canon Ryggläge: Halsgropen SN/GE, Haka/ Siemens, Canon
Kontrastmedel	Jodkontrastmedel 350mg I/ml enligt läkarordination. Anpassa dosen enligt vikt och vald kV i Omnijekt.
Kontrastprotokoll	Thorax 320 mg I/kg Kontrastmedelsanpassning till kV (vgregion.se)
Injektionstid	25 s
Kontrastfördröjning	35 s
DFOV	Planeras för varje patient, samma för alla serier och som vid tidigare undersökning.
Scout	Lateral och frontal
Scanområde/kriterier	T8.1 Serie 1. Bukläge Inspiration /axiella snitt alt. spiral Från lungapex till och med lungsinus. Serie 2. Ryggläge Inspiration spiral Från lungapex till och med lungsinus. Serie 3. Ryggläge Expiration lågdos spiral Från lungapex till och med lungsinus. T8.2 Serie 1. Bukläge Inspiration /axiella snitt alt. spiral Från lungapex till och med lungsinus. Serie 2. Rygläge Expiration lågdos spiral Från lungapex till och med lungsinus. Serie 3. Ryggläge Inspiration spiral Från lungapex till och med lungsinus med iv kontrast.

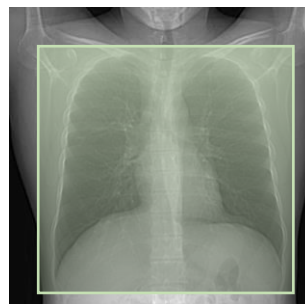
Serie 1. Buk läge Inspiration



Serie 2. Ryggläge expiration



Serie 3. Ryggläge inspiration



Dokumentation

Dokumentera i RIS.

Om kriterier inte uppnås för undersökningen ska anledning dokumenteras i aktuell remiss.

Strålskydd

Metoden är optimerad genom automatisk exponeringskontroll och stråldosreducerande rekonstruktion.

Där det är möjligt används DT`ns optimering för strålkänsliga organ.

Rekonstruktioner

Serie	Arkiv
Tc2 HRCT, bukläge Insp Lung	Agfa
Tc1 Thorax ryggläge Insp Lung	Agfa
Ta4 Thorax ryggläge Insp Mjukdel	Agfa
Tc3 Thorax ryggläge Exp Lung	Agfa
Ta5 Thorax ryggläge Exp Mjukdel	Agfa
Tc4 Thorax ryggläge Insp Lung mk	Agfa
Ta6 Thorax ryggläge Insp Mjukdel mk	Agfa
Översiktbilder, dosrapport	Agfa

Övrigt

Ansvar

Första linjens chef ansvarar för att rutinen sprids och gör den känd inom verksamheten. Berörda medarbetare ansvarar för att efterleva rutinen och rapporterar förekommande avvikelser i MedControl Pro (MCP).

Uppföljning, utvärdering och revision

Innehållsansvariga säkerställer att revidering görs minst vartannat år. Rutinen arkiveras i aktuellt dokumenthanteringssystem och ska hanteras enligt sjukhusets gällande rutiner för arkiveringar av allmänna handlingar

Referenser

[Tillämpning av praktiska strålskyddsåtgärder vid röntgenundersökning](#)

[LM Intravenösa infarter, hantering och administrering](#)

[KM PVK och flöden vid kontrastmedelsadministrering](#)

Information om handlingen

Handlingstyp: Rutin

Gäller för: Verksamhet Radiologi

Innehållsansvar: Monica Lindqvist, (monli27),
Specialröntgensjuksköterska

Granskad av: Erika Fagman, (erijo3), Överläkare

Godkänd av: John Brandberg, (johbr4), Verksamhetschef

Dokument-ID: SU9802-1816834204-420

Version: 11.0

Giltig från: 2025-05-06

Giltig till: 2027-05-06