

Gäller för: Verksamhet Radiologi

Giltig från: 2024-11-12

Innehållsansvar: Monica Lindqvist, (monli27), Specialröntgensjuksköterska

Giltig till: 2026-11-12

Granskad av: Flera granskare finns - se eftersättsblad

Godkänd av: John Brandberg, (johbr4), Verksamhetschef

## DT H9 DT Huvud-hals recurrenspares

**Us kod/Us namn** 807800/DT huvud, ansikte, hals med iv kontrastemedel

### Indikation

Vid frågeställning recurrenspares/stämbandspares undersöks skallbas-hals-övre mediastinum. Skall alltid inkludera bakre skallgropen. Utförs med två separata serier; hals med armar utefter sidan och övre thorax med armar ovan huvudet. I enstaka fall kan det vara aktuellt att inkludera hela thorax, detta endast på specifik begäran.

### Serieöversikt

|         |  |
|---------|--|
| Serie 1 | Hals med iv-kontrastmedel i venfas       |
| Serie 2 | Övre thorax med iv-kontrast i venfas     |
| Serie3  | Ev.Gapande över munhåla – tandartefakter |

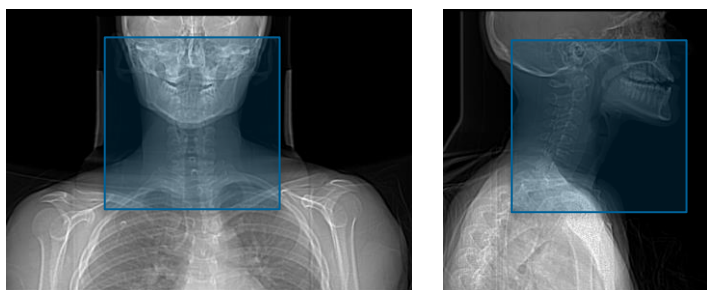
### Förberedelser

ID-kontroll skall utföras på undersökningsrummet  
Längd och vikt skall tillfrågas samt dokumenteras i  
Agfa  
PVK, central veninfart  
Informera patienten om att andas lugnt och inte svälja vid  
bildtagning över hals

|                             |   |
|-----------------------------|---|
| <b>Patientpositionering</b> | <p>Ryggläge, huvudet först</p> <p>Neutralt läge på huvudet utan eller med liten kudde direkt på bordet</p> <p>Låt patienten ligga med hakan upplyft och armarna <u>ute</u> efter sidan<br/>Försök få patienten att dra ner axlarna genom att exempelvis sticka in händerna under låren. När halsserien är klar ska patienten lägga upp sina armar för fortsättning av övre mediastinum</p> <p>Informera patienten om att andas normalt och inte svälja vid bildtagningen över halsen samt att andas in och hålla andan vid bildtagning av övre thorax</p> |
| <b>Patientcentrering</b>    | <p>Hörselgången OM/GE<br/>Mitt på sternum/ <b>Siemens, Canon</b></p>  |
| <b>Kontrastmedel</b>        | <p>Jodkontrastmedel 350mg I/ml enligt läkarordination.<br/>Anpassa dosen enligt vikt och vald kV i Omnijekt.</p>  |
| <b>Kontrastprotokoll</b>    | <p>Hals mjukdelar 400 mg I/kg<br/><a href="#">Kontrastmedelsanpassning till kV</a></p>  |
| <b>Injektionstid</b>        | 40s   |
| <b>Kontrastfördröjning</b>  | 70 s  |
| <b>DFOV</b>                 | <p>Hals 22 cm<br/>Thorax 25 cm</p>  |
| <b>Scout</b>                | Lateral och frontal   |

**Scanområde/kriterier** **Serie 1:** Hals, från ovan orbita till jugulum (Th1). Hakan ska vara med i bildfältet, ändra inte DFOV.  
**Serie 2:** Övre thorax, från ovan jugulum (ngt överlappande) och ca 2 cm nedom carina. Armarna upp ovan huvudet.

### Serie 1. Hals



Efter hals-undersökningen, låt patienten lägga armarna ovan huvudet, ev pausa bildtagningen så patienten hinner med.

### Serie 2. Övre thorax



### Dokumentation

Dokumentera i RIS.

Om kriterier inte uppnås för undersökningen ska anledning dokumenteras i aktuell remiss.

### Strålskydd

Metoden är optimerad genom automatisk exponeringskontroll och stråldosreducerande rekonstruktion.

Där det är möjligt används DT`ns optimering för strålkänsliga organ.

## Rekonstruktioner

| Serier                              | Arkivering |
|-------------------------------------|------------|
| <b>Hae1</b> skallbas-hals mjukdelar | Agfa       |
| <b>Hd2</b> Övre mediastinum         | Agfa       |
| <b>Hb3</b> skallbas-hals bone       | Agfa       |
| <b>Hae4</b> gapande hals mjukdel    | Agfa       |
| <b>Hb5</b> bone                     | Agfa       |

## Övrigt

## Ansvar

Första linjens chef ansvarar för att rutinen sprids och gör den känd inom verksamheten. Berörda medarbetare ansvarar för att efterleva rutinen och rapporterar förekommande avvikelser i MedControl Pro (MCP).

## Uppföljning, utvärdering och revision

Innehållsansvariga säkerställer att revidering görs minst vartannat år. Rutinen arkiveras i Barium och ska hanteras enligt sjukhusets gällande rutiner för arkiveringar av allmänna handlingar.

## Referenser

[Tillämpning av praktiska strålskyddsåtgärder vid röntgenundersökning \(vgregion.se\)](#)

[LM Intravenösa infarter, hantering och administrering \(vgregion.se\)](#)

[LM Överkänslighetsreaktioner mot kontrastmedel, behandling, dokumentation och checklista](#)

# Information om handlingen

**Handlingstyp:** Rutin

**Gäller för:** Verksamhet Radiologi

**Innehållsansvar:** Monica Lindqvist, (monli27),  
Specialröntgensjuksköterska

**Granskad av:** Marit Johannesson, (marjo154),  
Specialröntgensjuksköterska, Anna Molinder, (annos23), Överläkare

**Godkänd av:** John Brandberg, (johbr4), Verksamhetschef

**Dokument-ID:** SU9802-1816834204-396

**Version:** 9.0

**Giltig från:** 2024-11-12

**Giltig till:** 2026-11-12