

Gäller för: Verksamhet Radiologi

Giltig från: 2024-11-26

Innehållsansvar: Monica Lindqvist, (monli27), Specialröntgensjuksköterska

Giltig till: 2026-11-18

Granskad av: Flera granskare finns - se eftersättsblad

Godkänd av: John Brandberg, (johbr4), Verksamhetschef

DT H1 H3 Halsmjukdelar

Us Kod/Us namn 818800/ DT hals med iv kontrastmedel
818000/ DT hals utan kontrastmedel

Indikation Lymfom. Körtelmetastaser (ej huvud-/halstumörer).

Serieöversikt

Serie 1	Hals med iv-kontrastmedel i venfas
Serie 2	Tandlagning, gapande, vid behov

Förberedelser ID-kontroll skall utföras på undersökningsrummet
Längd och vikt skall tillfrågas samt dokumenteras i
Agfa
PVK, central veninfart

Patientpositionering Ryggläge/Huvudet först
Använd liten "halskudde" eller ingen kudde alls med hakan lätt
upplyft. Hårda gommen vinkelrätt mot underlaget.
Armarna utefter sidorna. Försök dra ner armarna exempelvis med
hjälp av gummiband. Knäkudde.

Patientcentrering Hörselgången OM/GE
Mitt på sternum/ **Siemens, Canon**

Kontrastmedel Enligt läkarordination.
Anpassa dosen enligt vikt i Omnijekt.

Kontrastprotokoll Hals mjukdelar 400 mg I/kg

Injektionstid 40 s

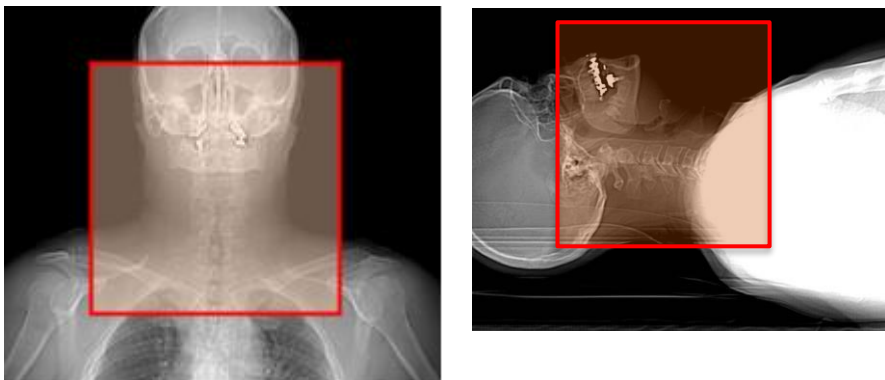
Kontrastfördröjning 70 s

DFOV 22 cm

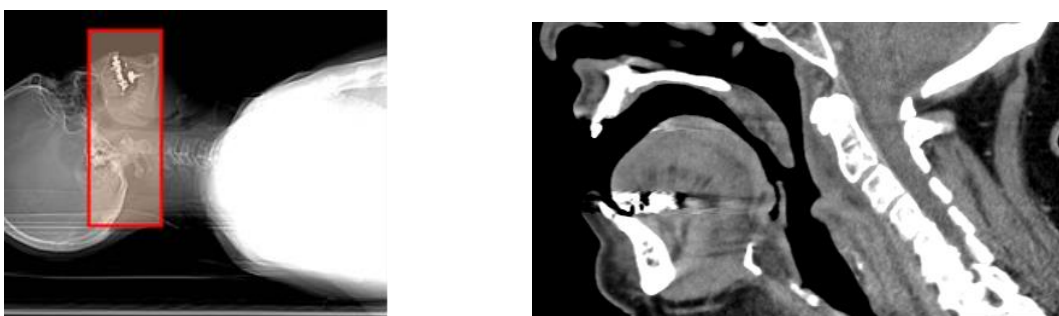
Scout Lateral och frontal

Scanområde/kriterier **Serie 1.** Från strax ovan yttre hörselgången till jugulum (Th1).
Instruera patienten att inte svälja under bildtagningen.
Serie 2. Gapande över tandlagningar.

Serie 1. Hals



Serie 2. Gapande



Dokumentation

Dokumentera i RIS enligt rutin.
Om kriterier inte uppnås för undersökningen ska anledning dokumenteras i aktuell remiss.

Strålskydd

Metoden är optimerad genom automatisk exponeringskontroll och stråldosreducerande rekonstruktion.
Där det är möjligt används DT`ns optimering för strålkänsliga organ.

Rekonstruktioner

Serie	Arkiv
Hae1/Hd1 Hals mjukdel	Agfa
Hb2 Hals Bone	Agfa
Ha3/Hd3 Gapande	Agfa
Hde4 Gapande MAR	Agfa
Översiktsbilder	Agfa
Dosrapport	Agfa

Ansvar

Första linjens chef ansvarar för att rutinen sprids och gör den känd inom verksamheten. Berörda medarbetare ansvarar för att efterleva rutinen och rapporterar förekommande avvikelser i MedControl Pro (MCP).

Uppföljning, utvärdering och revision

Innehållsansvariga säkerställer att revidering görs minst vartannat år. Rutinen arkiveras i Barium och ska hanteras enligt sjukhusets gällande rutiner för arkiveringar av allmänna handlingar.

Referenser

[Strålsäkerhet - Sahlgrenska Universitetssjukhuset](#)

[LM Intravenösa infarter, hantering och administrering \(vgregion.se\)](#)

[LM Överkänslighetsreaktioner mot kontrastmedel, behandling, dokumentation och checklista](#)

Information om handlingen

Handlingstyp: Rutin

Gäller för: Verksamhet Radiologi

Innehållsansvar: Monica Lindqvist, (monli27),
Specialröntgensjuksköterska

Granskad av: Anna Molinder, (annos23), Överläkare, Monica
Lindqvist, (monli27), Specialröntgensjuksköterska, Marit Johannesson,
(marjo154), Specialröntgensjuksköterska

Godkänd av: John Brandberg, (johbr4), Verksamhetschef

Dokument-ID: SU9802-1816834204-391

Version: 10.0

Giltig från: 2024-11-26

Giltig till: 2026-11-18