

Gäller för: Verksamhet Radiologi

Giltig från: 2024-10-01

Innehållsansvar: Monica Lindqvist, (monli27), Specialröntgensjuksköterska

Giltig till: 2026-09-30

Granskad av: Flera granskare finns - se eftersättsblad

Godkänd av: John Brandberg, (johbr4), Verksamhetschef

DT F2 DT Ansikte mjukdelar

Us kod/Us namn

809800/ DT ansikte med iv kontrast

Indikation

Tumör- och infektionsutredning som utförs med kontrastmedel.
Används även vid undersökning av orbita.

Serieöversikt

Serie 1	Ansikte med iv kontrastmedel
---------	------------------------------

Förberedelser

ID-kontroll skall utföras på undersökningsrummet
Längd och vikt skall tillfrågas samt dokumenteras i Agfa
PVK, central veninfart

Patientpositionering

Ryggläge/Huvudet först
I skallstöd
Hårda gommen vinkelrät mot underlaget, lyft/sänk hakan för att uppnå rätt position

Patientcentrering

Hörselgången OM/GE
Under hakan/ **Siemens, Canon**

Kontrastmedel

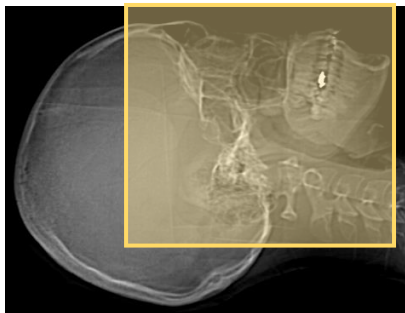
Enligt läkarordination. Jodkontrastmedel 350 mgI/kg kroppsvikt
Anpassa dosen enligt vikt och Omnijekt.

Kontrastprotokoll

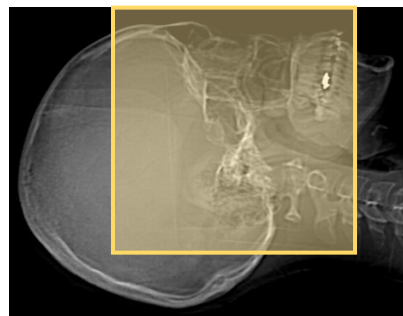
Ansikte - sinus – öron
[Kontrastmedelsanpassning till kV](#)

Injektionstid	40 s
Kontrastfördröjning	120 s
DFOV	18 cm
Scout	Lateral och ev. frontal
Scanområde/kriterier	Parallellt med hårda gommen Enligt remiss och ordination Serie 1. Ansikte inkl mandibel: 1 cm ovan sinus frontalis till 1 cm nedom hakspetsen, hela näsan med. Serie 1. Orbita/Sinus och maxillundersökningar: Från ca 1 cm ovan sinus frontalis till och med tänderna i överkäken.

Serie 1. Ansikte inklusive mandibel



Serie 1. Orbita/sinus



Dokumentation

Dokumentera i RIS enligt rutin.
Om kriterier inte uppnås för undersökningen ska anledning dokumenteras i aktuell remiss.

Strålskydd

Metoden är optimerad genom automatisk exponeringskontroll och stråldosreducerande rekonstruktion.
Där det är möjligt används DT`ns optimering för strålkänsliga organ.

Rekonstruktioner

Serie	Arkiv
Fd1/Fa1 Ansikte mjukdelar mk	Agfa
Fb2 Ansikte bone	Agfa
Översiktsbilder Dosrapport	Agfa

Ansvar

Första linjens chef ansvarar för att rutinen sprids och gör den känd inom verksamheten. Berörda medarbetare ansvarar för att efterleva rutinen och rapporterar förekommande avvikelser i MedControl Pro (MCP).

Uppföljning, utvärdering och revision

Innehållsansvariga säkerställer att revidering görs minst vartannat år. Rutinen arkiveras i aktuellt dokumenthanteringssystem och ska hanteras enligt sjukhusets gällande rutiner för arkiveringar av allmänna handlingar.

Referenser

[Tillämpning av praktiska strålskyddsåtgärder vid röntgenundersökning \(vgregion.se\)](#)

[LM Intravenösa infarter, hantering och administrering \(vgregion.se\)](#)

Information om handlingen

Handlingstyp: Rutin

Gäller för: Verksamhet Radiologi

Innehållsansvar: Monica Lindqvist, (monli27),
Specialröntgensjuksköterska

Granskad av: Anna Molinder, (annos23), Överläkare, Monica
Lindqvist, (monli27), Specialröntgensjuksköterska, Marit Johannesson,
(marjo154), Specialröntgensjuksköterska

Godkänd av: John Brandberg, (johbr4), Verksamhetschef

Dokument-ID: SU9802-1816834204-386

Version: 11.0

Giltig från: 2024-10-01

Giltig till: 2026-09-30