

Gäller för: Verksamhet Radiologi

Giltig från: 2024-09-26

Innehållsansvar: Monica Lindqvist, (monli27), Specialröntgensjuksköterska

Giltig till: 2026-09-23

Granskad av: Flera granskare finns - se eftersättsblad

Godkänd av: John Brandberg, (johbr4), Verksamhetschef

DT F1 DT Ansikte fraktur

Us kod/Us namn 809000/ DT ansikte

Indikation Vid frakturfrågeställning, något lägre stråldos.

Serieöversikt

Serie 1	Ansikte utan iv kontrastmedel
---------	-------------------------------

Förberedelser ID-kontroll skall utföras på undersökningsrummet.
Längd och vikt skall tillfrågas samt dokumenteras i Agfa.

Patientpositionering Ryggläge/Huvudet först
I skallstöd

Patientcentrering Hörselgången OM/GE
Under hakan/ **Siemens, Canon**

DFOV 18 cm

Scout Lateral

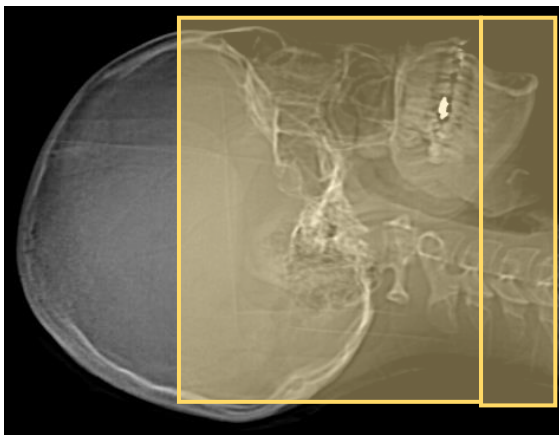
Scanområde/kriterier

Parallellt med hårda gommen.

Ansikte inkl mandibel: 1 cm ovan sinus frontale till 1 cm nedom hakspetsen.

Om endast **Orbita/Sinus och maxillundersökningar:**

Vid kontroll av ansiktsfrakturer inom orbitae-överkäken eller om frågan bara gäller orbitafraktur. Från ca 1 cm ovan sinus frontalis till och med tänderna i överkäken, hela näsan med.



Hakan lyfts eller sänks så att hårda gommen är vinkelrät mot underlaget.

Dokumentation

Dokumentera i RIS enligt rutin.

Om kriterier inte uppnås för undersökningen ska anledning dokumenteras i aktuell remiss.

Strålskydd

Metoden är optimerad genom automatisk exponeringskontroll och stråldosreducerande rekonstruktion.

Där det är möjligt används DT`ns optimering för strålkänsliga organ.

Rekonstruktioner

Serie	Arkiv
Fb1 Ansiktsskelett	Agfa
Fa2 Ansikte mjukdelar	Agfa
Orbita	
Od3 Orbita mjukdelar	Agfa
Översiktssbilder Dosrapport	Agfa

Ansvar

Första linjens chef ansvarar för att rutinen sprids och gör den känd inom verksamheten. Berörda medarbetare ansvarar för att efterleva rutinen och rapporterar förekommande avvikelser i MedControl Pro (MCP).

Uppföljning, utvärdering och revision

Innehållsansvariga säkerställer att revidering görs minst vartannat år. Rutinen arkiveras i aktuellt dokumenthanteringssystem och ska hanteras enligt sjukhusets gällande rutiner för arkiveringar av allmänna handlingar.

Referenser

[Tillämpning av praktiska strålskyddsåtgärder vid röntgenundersökning \(vgregion.se\)](http://vgregion.se)

Information om handlingen

Handlingstyp: Rutin

Gäller för: Verksamhet Radiologi

Innehållsansvar: Monica Lindqvist, (monli27),
Specialröntgensjuksköterska

Granskad av: Anna Molinder, (annos23), Överläkare, Monica
Lindqvist, (monli27), Specialröntgensjuksköterska, Marit Johannesson,
(marjo154), Specialröntgensjuksköterska

Godkänd av: John Brandberg, (johbr4), Verksamhetschef

Dokument-ID: SU9802-1816834204-385

Version: 12.0

Giltig från: 2024-09-26

Giltig till: 2026-09-23