

Gäller för: Verksamhet Radiologi
Innehållsansvar: Monica Lindqvist, (monli27), Specialröntgensjuksköterska
Granskad av: Anna Molinder, (annos23), Överläkare
Godkänd av: John Brandberg, (johbr4), Verksamhetschef

Giltig från: 2025-02-11

Giltig till: 2027-02-11

DT C17 DT Hjärna – Sella

Us kod/Us namn 814000/DT sella turcica

Indikation Denna undersökning utförs om det inte går att göra MR. Protokoll inkluderar, om inget annat sägs, en hjärna med kontrast.
Vid misstanke om hypofysapoplexi (blödning i hypofysen) bör en hjärna utan kontrastmedel inkluderas.

Serieöversikt

Serie 1	Hjärna (ev utan kontrast) med iv kontrast

Förberedelser ID-kontroll skall utföras på undersökningsrummet.
Längd och vikt skall tillfrågas samt dokumenteras i Agfa.
PVK, central veninfart

Patientpositionering I skallstöd

Patientcentrering Hörselgången OM/GE
Haka/Siemens, Canon

Kontrastmedel 350mg mgI/ml jodkontrastmedel, enligt läkarordination.
Anpassas enligt vikt.
[Kontrastmedelsanpassning till kV \(vgregion.se\)](http://vgregion.se)

Kontrastprotokoll Ansikte-Sinus-Öra

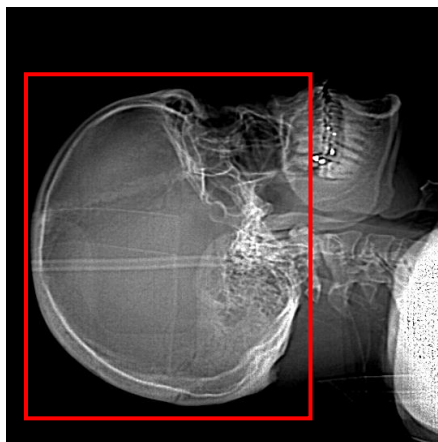
Injektionstid 40 s

Kontrastfördröjning 70 s

DFOV 23cm

Scout Sida

Scanområde/kriterier Det är viktigt att positionera patienten så korrekt och rakt som möjligt ifrån början.
Låt patienten ligga i skallstödet. Hakan lite ned så linjen ögonvrå-yttre hörselgång är vinkelrätt mot bordet.
Rikta laserljuset mot orbitas undre kant eller ögonvinklarna för att kontrollera att patienten ligger rakt, korrigera vid behov genom att flytta axelpartiet.
Se till att tandlagningar inte projiceras över bakre skallgropen.
Första snittet vid C1 nedom processus mastoideus.
Vidare upp genom vertex



Dokumentation Dokumentera i RIS enligt rutin.
Om kriterier inte uppnås för undersökning ska anledning dokumenteras i aktuell remiss.

Strålskydd Metoden är optimerad genom automatisk exponeringskontroll och stråldosreducerande rekonstruktion. Där det är möjligt används DT´ns optimering för strålkänsliga organ.

Rekonstruktioner

Serie	Snittjocklek	Algoritm	Fönstersättning	Arkiv
Ca1 Sella mk	0,625/0,312 0,6/0,3	Soft Hr38	WW70/WL35	Agfa
Cb2 Bone	0,625/0,312 0,6/0,3	Bone Br59	WW3200/WL1000	Agfa

Övrigt

Ansvar

Första linjens chef ansvarar för att rutinen sprids och gör den känd inom verksamheten. Berörda medarbetare ansvarar för att efterleva rutinen och rapporterar förekommande avvikelser i MedControl Pro (MCP).

Uppföljning, utvärdering och revision

Innehållsansvariga säkerställer att revidering görs minst vartannat år. Rutinen arkiveras i aktuellt dokumenthanteringssystem och ska hanteras enligt sjukhusets gällande rutiner för arkiveringar av allmänna handlingar.

Referenser

[Tillämpning av praktiska strålskyddsåtgärder vid röntgenundersökning \(vgregion.se\)](#)

[LM Intravenösa infarter, hantering och administrering \(vgregion.se\)](#)

[KM PVK och flöden vid kontrastmedelsadministrering \(vgregion.se\)](#)

Information om handlingen

Handlingstyp: Rutin

Gäller för: Verksamhet Radiologi

Innehållsansvar: Monica Lindqvist, (monli27),
Specialröntgensjuksköterska

Granskad av: Anna Molinder, (annos23), Överläkare

Godkänd av: John Brandberg, (johbr4), Verksamhetschef

Dokument-ID: SU9802-1816834204-376

Version: 8.0

Giltig från: 2025-02-11

Giltig till: 2027-02-11