

Gäller för: Verksamhet Radiologi

Giltig från: 2026-03-28

Innehållsansvar: Marit Johannesson, (marjo154), Specialröntgensjuksköterska

Giltig till: 2028-03-09

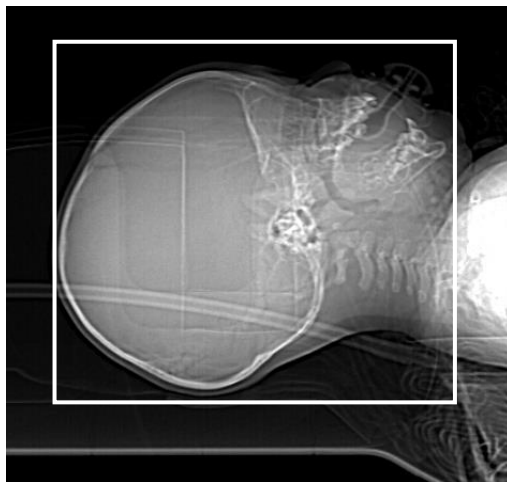
Granskad av: Flera granskare finns - se eftersättsblad

Godkänd av: Caroline Sandahl Molinder, (carwe12), Verksamhetschef

DT Neuro C10 3D Huvud Plastik

Us kod/Us namn	808014/ DT skalle, ansikte 3D plastikkirurgi 808014n, DT skalle, ansikte 3D plastikkirurgi	
Indikation	Inför och efter plastikoperation av skallben	
Serieöversikt	Serie 1. Skalle utan iv kontrast	
Förberedelser	ID-kontroll skall utföras på undersökningsrummet. Längd och vikt skall tillfrågas samt dokumenteras i Agfa.	
Patientpositionering	I skallstöd, Ryggläge med huvudet i skallstödet, så långt upp som möjligt. Små barn kan behöva 1–2 lakan under axlar/bröstrygg för att hakan inte ska falla ner för långt mot bröstet.	
Patientcentrering	GE/OM-linjen	
DFOV	0 – 12 mån	21 cm
	13 mån – 5 år	25 cm
Scout	Sida	

Scanområde/kriterier Scanområde från hakspetsen till yttre hudkonturen på skallen
(viktigt att hela skallbenet är med)



Recon 1 0,625/0,625 mm, Soft

Fönstersättning ww 100 wl 30

Dokumentation Om kriterier inte uppnås för undersökning ska anledning dokumenteras i aktuell remiss

Strålskydd Metoden är optimerad genom automatisk exponeringskontroll och stråldosreducerande rekonstruktion. Där det är möjligt används DT´ns optimering. för strålkänsliga organ

Rekonstruktioner

Serie	Arkiv
Ca1 Skalle soft	Agfa
Cb2 Skalle bone	Agfa
3D rekonstruktioner, 9 bilder	Agfa
Översiktsbilder, Dosrapport	Agfa

3D rekonstruktioner för Plastikkirurgiska kliniken

Med utgångspunkt ifrån tunna snitt i Soft görs 9 olika 3D projektioner.

Ladda in serie Cal soft i volume viewer, klicka på "General" och "Fast VR"

Varje projektion sparas med höger musklick och "save image" och skickas sedan till BFR.

Bild 1 Rak frontal

Räta upp skallen till en rak frontal enligt bild.

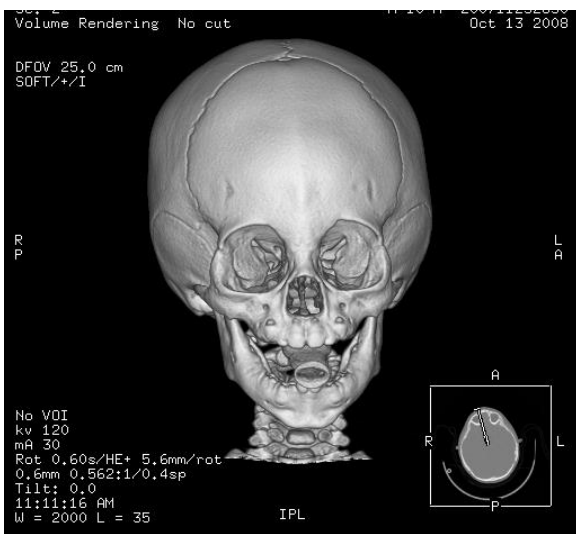


Bild 2 och 3 Raka sidobilder

Patienten tittar åt höger och vänster. För rak sidoprojektion, se så att käklinjerna ligger parallellt och överlappar.

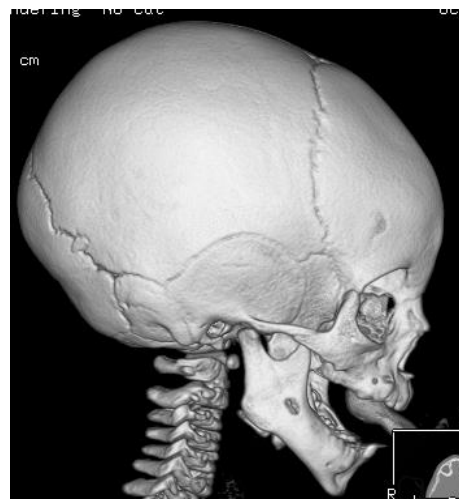


Bild 4. **Vridning** 45 grader åt höger.
Ansiktet i halvprofil

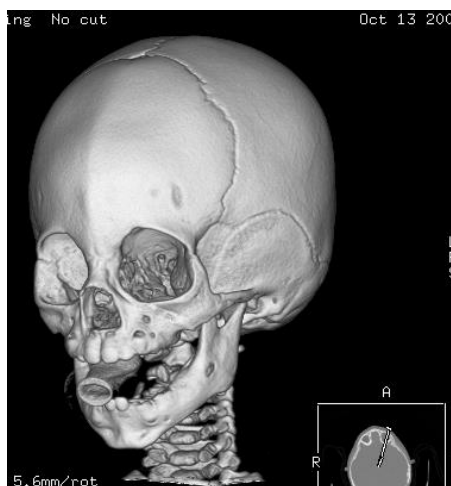


Bild 5. **Vridning** 45 grader åt vänster.
Ansiktet i halvprofil



Bild 6. **Rak axial**
Betraktad uppifrån med
ansiktet pekande nedåt i bild.

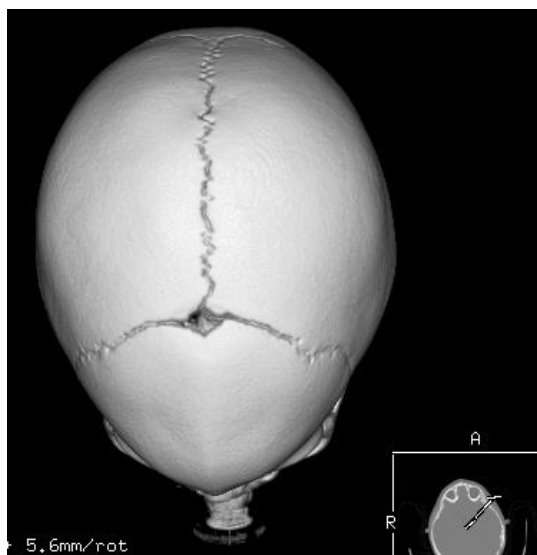


Bild 7. **Rak posterior**
Betraktad bakifrån.

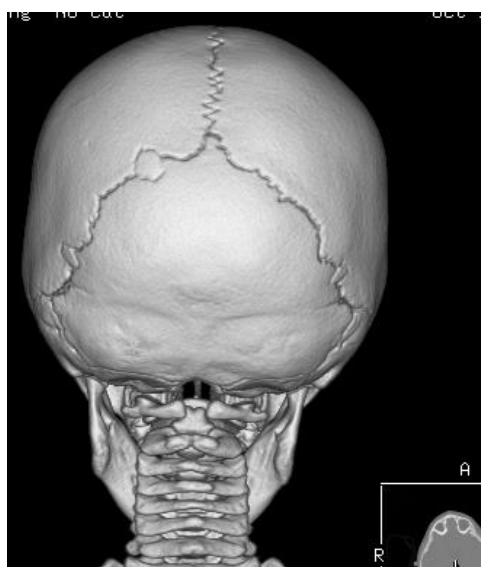
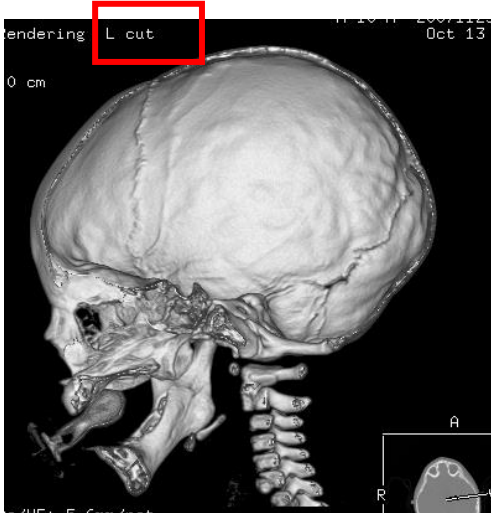


Bild 8. **Left Cut**, sagittelt skuren 3D-bild



Patienten tittar åt höger. Beträktaren ser den högra kalottens insida.

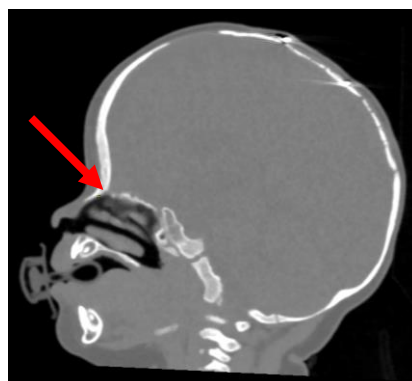
Skapa en rak 3D sidobild

Markera på ett axialsnitt (vanligtvis rutan till höger om 3D-bilden), i höjd med sidoventriklarna, medellinjen genom att lägga musmarkören på platsen och tryck på shift-tangenten

Klicka på den texten uppe till vänster i 3D bilden ändra ifrån "no cut" till "Left cut."

Återställ bilden genom att klicka på "L cut" och välj "cut planes off"

Bild 9. **Front Cut**, frontalt skuren 3D-bild, där främre delen av ansiktet skurits bort.



Skapa en rakt frontal 3D bild, låt ansiktet "titta" något neråt.

Välj ”Front cut” istället för ”no cut”.

Ställ musmarkören på näsroten på sidobilden

Återställ bilden genom att välja ”cut planes off”

Ansvar

Första linjens chef ansvarar för att rutinen sprids och gör den känd inom verksamheten. Berörda medarbetare ansvarar för att efterleva rutinen och rapporterar förekommande avvikelser i MedControl Pro (MCP).

Uppföljning, utvärdering och revision

Innehållsansvariga säkerställer att revidering görs minst vartannat år. Rutinen arkiveras i aktuellt dokumenthanteringssystem och ska hanteras enligt sjukhusets gällande rutiner för arkiveringar av allmänna handlingar.

Referenser

[Strålsäkerhet - Sahlgrenska Universitetssjukhuset](#)

[DT Kernel, algoritm och filter nyckel](#)

Information om handlingen

Handlingstyp: Rutin

Gäller för: Verksamhet Radiologi

Innehållsansvar: Marit Johannesson, (marjo154),
Specialröntgensjuksköterska

Granskad av: Hanna Gunnevik, (hangu31), Vårdenhetschef,
Anna Molinder, (annos23), Överläkare

Godkänd av: Caroline Sandahl Molinder, (carwe12),
Verksamhetschef

Dokument-ID: SU9802-1816834204-372

Version: 15.0

Giltig från: 2026-03-28

Giltig till: 2028-03-09