

Gäller för: Verksamhet Radiologi

Giltig från: 2024-12-12

Innehållsansvar: Monica Lindqvist, (monli27), Specialröntgensjuksköterska

Giltig till: 2026-12-04

Granskad av: Flera granskare finns - se eftersättsblad

Godkänd av: John Brandberg, (johbr4), Verksamhetschef

DT C14 DT Hjärna dubbelenergi(GSI)

Us kod/ Us namn 810072/DT hjärna, dual energy

Indikation Differentiera blödning ifrån
kontrastläckage efter trombectomi.

Serieöversikt

Serie 1	Nativ fas – Hjärna uk med dubbelenergi (GSI)
---------	--

Förberedelser ID kontroll ska utföras på undersökningsrum.
Längd och vikt skall tillfrågas samt dokumenteras i Agfa.

Patientpositionering Ryggläge/Huvudet först, i skallstöd.
Försök att få patienten att ligga med hakan ner för att undvika artefakter från ev. tandlagningar.

Patientcentrering Hörselgången OM/GE

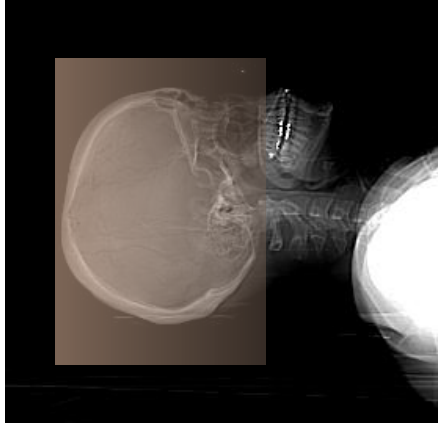
DFOV 23 cm

Scout Lateral och frontal

Scanområde/ Kriterier

Serie 1. första snittet i nivå med C1 och nedom processus mastoideus.
Vidare upp genom vertex

Serie 1. Nativ fas



Dokumentation

Dokumentera i RIS enligt rutin Om kriterier inte uppnås för undersökningen ska anledning dokumenteras i aktuell remiss.

Strålskydd

Metoden är optimerad genom automatisk exponeringskontroll och stråldosreducerande rekonstruktion. Där det är möjligt används DT:ns optimering för strålkänsliga organ

Övrigt

Utförs på rum GE Apex (S11, S15 och S16), benämns GSI i protokoll.
Undersökningen utförs på samma sätt som [C1](#), hjärna rutin utan kontrastmedel.

Rekonstruktioner

Serie	Arkivering
Cf1 65 keV mono soft DF	AGFA/AW-server
Cf2 140keV Mono Soft	AGFA
Cf3 Water(Iodine) Soft	AGFA
Cf4 65 keV Mono Bone	AGFA

Ansvar

Första linjens chef ansvarar för att rutinen sprids och gör den känd inom verksamheten. Berörda medarbetare ansvarar för att efterleva rutinen och rapporterar förekommande avvikelser i MedControl Pro (MCP).

Uppföljning, utvärdering och revision

Innehållsansvariga säkerställer att revidering görs minst vartannat år. Rutinen arkiveras i aktuellt dokumenthanteringssystem och ska hanteras enligt sjukhusets gällande rutiner för arkivering av allmänna handlingar.

Referenser

[Strålsäkerhet - Sahlgrenska Universitetssjukhuset](#)

[LM Intravenösa infarter, hantering och administrering \(vgregion.se\)](#)

[LM Överkänslighetsreaktioner mot kontrastmedel, behandling, dokumentation och checklista](#)

Information om handlingen

Handlingstyp: Rutin

Gäller för: Verksamhet Radiologi

Innehållsansvar: Monica Lindqvist, (monli27),
Specialröntgensjuksköterska

Granskad av: Monica Lindqvist, (monli27),
Specialröntgensjuksköterska, Marit Johannesson, (marjo154),
Specialröntgensjuksköterska, Anna Molinder, (annos23),
Överläkare

Godkänd av: John Brandberg, (johbr4), Verksamhetschef

Dokument-ID: SU9802-1816834204-368

Version: 8.0

Giltig från: 2024-12-12

Giltig till: 2026-12-04