

Gäller för: Verksamhet Radiologi

Giltig från: 2024-12-12

Innehållsansvar: Monica Lindqvist, (monli27), Specialröntgensjuksköterska

Giltig till: 2026-11-27

Granskad av: Flera granskare finns - se eftersättsblad

Godkänd av: John Brandberg, (johbr4), Verksamhetschef

## DT BBA2 DT Aorta och Bäckbenangio

**Us kod/Us namn** 839900/DT aorta hela utan och med iv kontrast  
875207/ DT bäcken-benangio med kontrast

**Indikation** Kärnanomalier, aneurysm där hela aorta ska inkluderas  
För patienter med långsam cirkulation kan sen serie över underbenen utföras.

### Serieöversikt

Serie 1	Thorakalaorta utan iv kontrastmedel
Serie 2	Hela aorta och benkärl med iv kontrastmedel i artärfas
Serie 3	Ev. sen serie över underben i sen artärfas

### Förberedelser

ID-kontroll skall utföras på undersökningsrummet.  
Längd och vikt skall tillfrågas samt dokumenteras i Agfa  
Innan undersökningen tillfrågas fertila kvinnor (15-45 år) om eventuell graviditet.  
Om gravid; kontakta ansvarig radiolog som tillsammans med remittent gör en individuell bedömning om undersökningen är berättigad.  
PVK, central veninfart  
Kontrollera så att patienten inte har stent eller andra kärlimplantat som ska inkluderas i undersökningen

### Patientpositionering

Ryggläge/Fötterna först  
Benen parallella utan knä kudde, fixera benen genom att applicera stödförband runt fötterna, exv. tejp eller elastiskt band

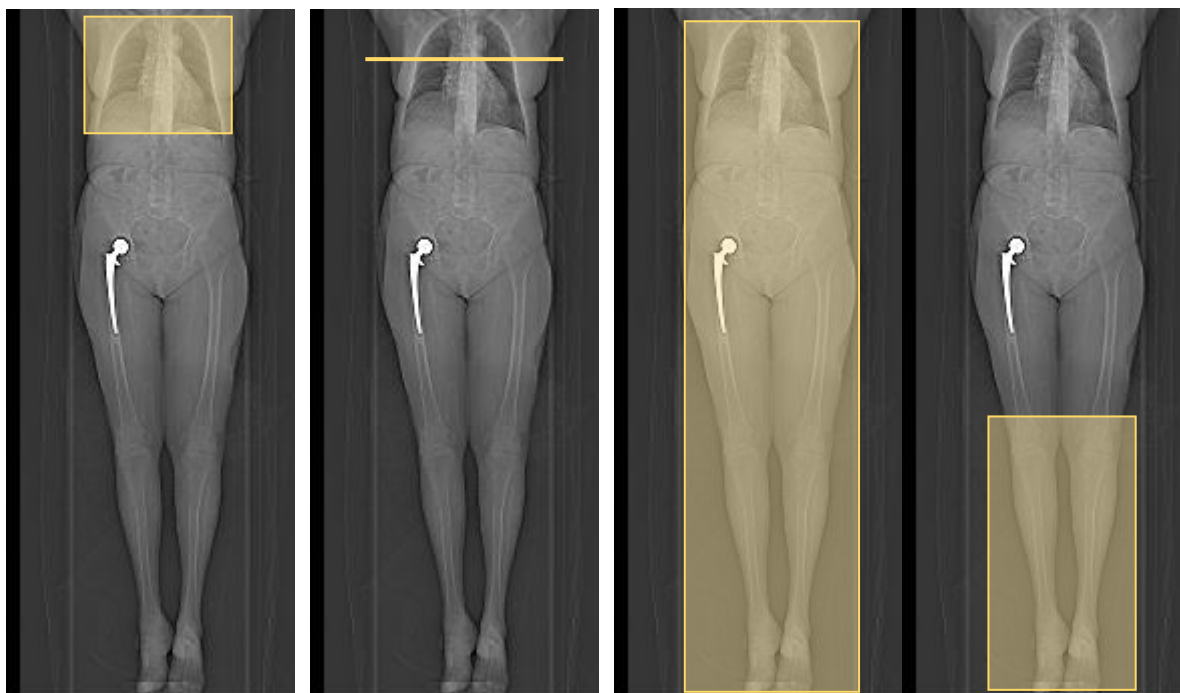
### Patientcentrering

Halsgropen SN/GE  
Haka/Siemens, Canon

### Kontrastmedel

Jodkontrastmedel 350mg I/ml enligt läkarordination.  
Anpassa dosen enligt vikt och vald kV i Omnijekt.

<b>Kontrastprotokoll</b>	Bäcken-ben angio 120 kV 470 mg I/kg <a href="#">Kontrastmedelsanpassning till kV (vgregion.se)</a>		
<b>Injektionstid</b>	20 s		
<b>Kontrastfördröjning</b>	Monitorering med roi i aorta descendens HU-värde 130 + 10 sek GE HU-värde 150 + 7 sek Siemens <a href="#">Monitorering GE R750 HD + Optima</a> <a href="#">Monitorering GE Revolution + Apex</a> <a href="#">Monitorering Siemens</a> <a href="#">Monitorering Canon</a>		
<b>DFOV</b>	Benen ska inkluderas i sin helhet, efter yttre kroppskonturen		
<b>Scout</b>	Lateral och frontal		
<b>Scanområde/kriterier</b>	Kontrollera med ansvarig radiolog vid osäkerhet om scanstart Benen parallella och fixerade, om inget annat angivits ska foten vara med i sin helhet.		
<b>Thorax utan kontrast</b> Från lungapex Till nedom hjärtat	<b>Monitoreringsnitt</b> I Carina nivå	<b>Aorta+BäckenBen</b> från 2 cm ovan arcus t.o.m fötterna	<b>Underben</b> Ev. sen serie från strax ovan patella



**Dokumentation** Dokumentera i RIS enligt rutin  
Om kriterier inte uppnås för undersökningen ska anledning dokumenteras i aktuell remiss.

**Strålskydd** Metoden är optimerad genom automatisk exponeringskontroll och stråldosreducerande rekonstruktion.  
Där det är möjligt används DT`ns optimering för strålkänsliga organ.

### Rekonstruktioner

Serie	Arkivering
<b>BBa1</b> Thorax Tae1 thorax utan kontrast	Agfa
<b>BBaA2</b> Aorta+Bäcken-ben	Agfa
<b>BBaA3</b> Senserie underben	Agfa

## Ansvar

Första linjens chef ansvarar för att rutinen sprids och gör den känd inom verksamheten.  
Berörda medarbetare ansvarar för att efterleva rutinen och rapporterar förekommande avvikelser i MedControl Pro (MCP).

## Uppföljning, utvärdering och revision

Innehållsansvariga säkerställer att revidering görs minst vartannat år. Rutinen arkiveras i aktuellt dokumenthanteringssystem och ska hanteras enligt sjukhusets gällande rutiner för arkivering av allmänna handlingar.

## Referenser

[Tillämpning av praktiska strålskyddsåtgärder vid röntgenundersökning \(vgregion.se\)](#)

[LM Intravenösa infarter, hantering och administrering \(vgregion.se\)](#)

# Information om handlingen

**Handlingstyp:** Rutin

**Gäller för:** Verksamhet Radiologi

**Innehållsansvar:** Monica Lindqvist, (monli27),  
Specialröntgensjuksköterska

**Granskad av:** Monica Lindqvist, (monli27),  
Specialröntgensjuksköterska, Carl "Magnus" Palmér, (magpa5),  
Överläkare, Marit Johannesson, (marjo154),  
Specialröntgensjuksköterska

**Godkänd av:** John Brandberg, (johbr4), Verksamhetschef

**Dokument-ID:** SU9802-1816834204-329

**Version:** 3.0

**Giltig från:** 2024-12-12

**Giltig till:** 2026-11-27