

Gäller för: Verksamhet Radiologi

Giltig från: 2024-10-09

Innehållsansvar: Monica Lindqvist, (monli27), Specialröntgensjuksköterska

Giltig till: 2026-10-08

Granskad av: Anna Molinder, (annos23), Överläkare

Godkänd av: John Brandberg, (johbr4), Verksamhetschef

DT S2 DT Sinus akut sinuit

Us kod/ Us namn 806706/ DT Sinus, lågdos

Indikation Akut sinuit
Vid kronisk sinuit används [DT S1 Sinus kronisk sinuit](#).

Serieöversikt

Serie 1	Utan kontrast – Ovan pannhålan till hårda gommen
---------	--

Förberedelser

ID kontroll ska utföras på undersökningsrum.
Längd och vikt skall tillfrågas samt dokumenteras i Agfa.

Patientpositionering

Ryggläge, huvudet först i skallstöd
Se till att patienten ligger rakt med hakan lätt lyft så serien blir parallell med hårda gommen.

Patientcentrering

OM/GE
Under hakan/**Siemens/Canon**

DFOV

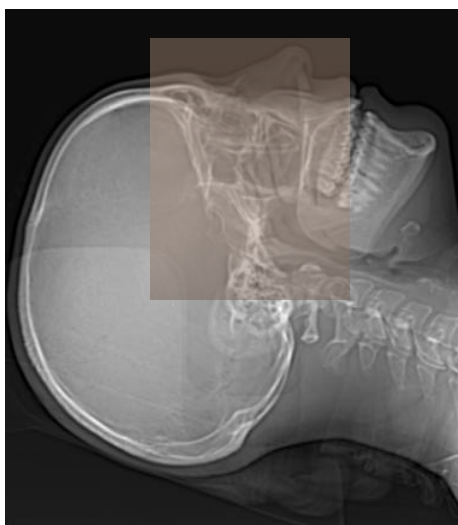
16 cm

Scout

Frontal och sida

Scanområde/ Kriterier

Serie 1. Från 1cm ovan frontalsinus till 1cm nedom hårda gommen (tandrötterna i överkäken). Kontrollera att patienten ligger rakt med hakan lätt lyft så serien blir parallell med hårda gommen.



Dokumentation

Dokumentera i RIS enligt rutin.
Om kriterier inte uppnås för undersökningen ska anledning dokumenteras i aktuell remiss.

Strålskydd

Metoden är optimerad genom automatisk exponeringskontroll och stråldosreducerande rekonstruktion. Där det är möjligt används DT:ns optimering för strålkänsliga organ.

Rekonstruktioner

Serie	Snittjocklek/intervall (mm)	Algorit m	Fönstersättning	Arkivering
Sb1	0,625/0,625	Bone/ Hr64/ Br68	WW3200/WL1000	AGFA

Ansvar

Första linjens chef ansvarar för att rutinen sprids och gör den känd inom verksamheten. Berörda medarbetare ansvarar för att efterleva rutinen och rapporterar förekommande avvikelser i MedControl Pro (MCP).

Uppföljning, utvärdering och revision

Innehållsansvariga säkerställer att revidering görs minst vartannat år. Rutinen arkiveras i aktuellt dokumenthanteringssystem och ska hanteras enligt sjukhusets gällande rutiner för arkiveringar av allmänna handlingar.

Referenser

[Tillämpning av praktiska strålskyddsåtgärder vid röntgenundersökning \(vgregion.se\)](http://vgregion.se)

Information om handlingen

Handlingstyp: Rutin

Gäller för: Verksamhet Radiologi

Innehållsansvar: Monica Lindqvist, (monli27),
Specialröntgensjuksköterska

Granskad av: Anna Molinder, (annos23), Överläkare

Godkänd av: John Brandberg, (johbr4), Verksamhetschef

Dokument-ID: SU9802-1816834204-294

Version: 8.0

Giltig från: 2024-10-09

Giltig till: 2026-10-08