

Gäller för: Verksamhet Radiologi

Giltig från: 2024-09-25

Innehållsansvar: Monica Lindqvist, (monli27), Specialröntgensjuksköterska

Giltig till: 2026-09-25

Granskad av: Anna Molinder, (annos23), Överläkare

Godkänd av: John Brandberg, (johbr4), Verksamhetschef

DT S1 DT Sinus kronisk sinuit

Us kod/ Us namn 806000/DT Sinus

Indikation Kronisk sinuit
Inför FESS-operation

Det finns även ett sinusprotokoll S2 med låg stråldos som används vid akut sinuit.

Serieöversikt

Serie 1.	Sinus –utan kontrast
----------	----------------------

Förberedelser

ID kontroll ska utföras på undersökningsrum.
Längd och vikt skall tillfrågas samt dokumenteras i Agfa.

Patientpositionering

Ryggläge, huvudet först

Patientcentrering

OM/GE
Under hakan/**Siemens/Canon**

DFOV

16 cm

Scout

Lateral och Frontal

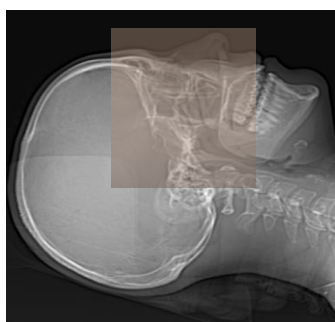
Scanområde/ Kriterier

Serie 1. Parallellt med hårda gommen

1cm ovan frontalsinus till

1cm nedom hårda gommen (tandrötterna i överkäken)

Se till att patienten ligger rakt med hakan lätt lyft så serien blir parallell med hårda gommen.



Dokumentation

Dokumentera i RIS enligt rutin.

Om kriterier inte uppnås för undersökningen ska anledning dokumenteras i aktuell remiss.

Strålskydd

Metoden är optimerad genom automatisk exponeringskontroll och stråldosreducerande rekonstruktion. Där det är möjligt används DT:ns optimering för strålkänsliga organ

Rekonstruktioner

Serie	Snittjocklek (mm)	Algoritm	WW/WL	Arkivering
Sb1 Kronisk sinuit	0,625/0,625	Bone/Hr64	3200/1000	Agfa
Översiktscbild dosrapport				Agfa

Ansvar

Första linjens chef ansvarar för att rutinen sprids och gör den känd inom verksamheten. Berörda medarbetare ansvarar för att efterleva rutinen och rapporterar förekommande avvikelser i MedControl Pro (MCP).

Uppföljning, utvärdering och revision

Innehållsansvariga säkerställer att revidering görs minst vartannat år. Rutinen arkiveras i aktuellt dokumenthanteringssystem och ska hanteras enligt sjukhusets gällande rutiner för arkiveringar av allmänna handlingar.

Referenser

[Tillämpning av praktiska strålskyddsåtgärder vid röntgenundersökning \(vgregion.se\)](http://vgregion.se)

Information om handlingen

Handlingstyp: Rutin

Gäller för: Verksamhet Radiologi

Innehållsansvar: Monica Lindqvist, (monli27),
Specialröntgensjuksköterska

Granskad av: Anna Molinder, (annos23), Överläkare

Godkänd av: John Brandberg, (johbr4), Verksamhetschef

Dokument-ID: SU9802-1816834204-293

Version: 9.0

Giltig från: 2024-09-25

Giltig till: 2026-09-25