

Gäller för: Verksamhet Radiologi

Giltig från: 2026-05-13

Innehållsansvar: Beyzanur Solak, (beyso1), Specialröntgensjuksköterska

Giltig till: 2028-05-04

Granskad av: Georgios Vitsilogiannis, (geovi2), Specialistläkare

Godkänd av: Caroline Sandahl Molinder, (carwe12), Verksamhetschef

Konv us . Armbåge

Förberedelser

Granska remiss och ev. tidigare undersökningar

ID-kontroll skall utföras på undersökningsrummet

Längd och vikt skall tillfrågas samt dokumenteras i RIS

Avlägsna föremål som skymmer us-området

Sätt sidomarkering lateralt

Ev medföljande som närvarar i rummet vid bildtagning skall bära

Strålskydd

Innehåll

[Armbåge - Fraktur, Luxation, Kontroll – konservativt behandlad](#)

[Armbåge - Kontroll Post-op, Protes/platta och Deg. förändringar](#)

Armbåge- Fraktur, Luxation, Kontroll – konservativt behandlad

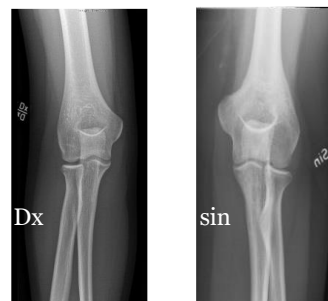
Us kod/Us namn 634000D/634000S – Armbåge höger/vänster

Indikation Fraktur, luxation, kontroll – konservativt behandlad

Bildtagning/Projektioner

Frontal

Position Över- och underarm mot detektorn.
Handflatan supinerad.
Om patient ej kan extendera skall två bilder tas: en med underarmen mot detektorn, en med överarmen mot detektorn.



Centrering Mitt i leden.

Vinkel 0°

Kriterier Armbågsleden friprojicerad.

FFA 110 cm

Sida

Position Armbågen i 90° i höjd med axeln med tummen vriden uppåt så att det blir en sida av handleden. Över- och underarm parallellt mot detektorn.



Centrering Mitt i leden.

Vinkel 0°

Kriterier Armbågsleden friprojicerad.
Laterala och mediala condylerna



överprojicerade på varandra.

FFA 110 cm

Inåtvriden frontal

Position Över- och underarm mot detektorn.
Handflatan supinerad. Armen vrids inåt ca 30°.

Centrering Centrera mitt i leden.

Vinkel 0°

Kriterier Radius och ulna överlappande.
Armbågsleden friprojicerad.



FFA 110 cm

Utåtvriden frontal

Position Över- och underarm mot detektorn.
Handflatan supinerad. Armen vrids utåt ca 30°.

Centrering Centrera mitt i leden.

Vinkel 0°

Kriterier Radius och ulna separerade.
Armbågsleden friprojicerad.



FFA 110 cm

Armbåge- Kontroll Post-op, Protes/platta och Degenerativa förändringar

Us Kod/Us namn 634000D / 634000S – Armbåge höger/vänster

Indikation Kontroll – Postop, protes, platta eller skruv,
degenerativa förändringar

Bildtagning/projektioner

Frontal

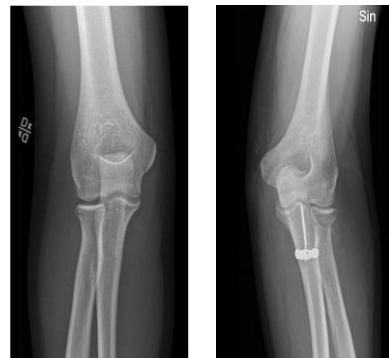
Position Supinerad armbåge mot detektor.
Om patienten ej kan extendera
skall två
bilder tas: en med underarmen mot
detektorn, en med överarmen mot
detektorn

Centrering Mitt i leden

Vinkling 0°

Kriterier Armbågsleden friprojicerad

FFA 110 cm



Sida

Position Armbågen i axelhöjd, böjd i 90°
Tummen uppåtvriden

Centrering Mitt i leden

Vinkling 0°



OBS! Utskriven version kan vara ogiltig. Verifiera innehållet.

Kriterier Armbågsleden friprojicerad.
Laterala och mediala epikondylen
projicerade på varandra

FFA 110 cm



Strålskydd Se under rubriken förberedelser

Dokumentation Om kriterier inte uppnås för undersökning skall anledning
dokumenteras i aktuell remiss

Ansvar Första linjens chef ansvarar för att rutinen sprids och gör den
känd inom verksamheten. Berörda medarbetare ansvarar för att
efterleva rutinen och rapporterar förekommande avvikelser i
MedControl Pro (MCP).

Övrigt Ansvarig röntgensjuksköterska granskar och kvalitetssäkrar
bilder

Bilder skickas till BFR.

Referens [Strålsäkerhet](#)

Information om handlingen

Handlingstyp: Rutin

Gäller för: Verksamhet Radiologi

Innehållsansvar: Beyzanur Solak, (beyso1),
Specialröntgensjuksköterska

Granskad av: Georgios Vitsilogiannis, (geovi2), Specialistläkare

Godkänd av: Caroline Sandahl Molinder, (carwe12),
Verksamhetschef

Dokument-ID: SU9802-1816834204-2736

Version: 1.0

Giltig från: 2026-05-13

Giltig till: 2028-05-04