

Gäller för: Verksamhet Radiologi
Innehållsansvar: Christine Drugge, (chrdr4), Specialröntgensjuksköterska
Granskad av: Flera granskare finns - se eftersättsblad
Godkänd av: Caroline Sandahl Molinder, (carwe12), Verksamhetschef

Giltig från: 2026-02-09

Giltig till: 2028-02-09

DT U15 Binjurar utan iv kontrast

Us kod/Us namn 853000/ DT binjurar

Indikation Kontroll/Utreddning binjureexpansivitet

Alltid 120 kV och full stråldos.

Serieöversikt

Serie 1	Nativ fas – Övre buk.
---------	-----------------------

Förberedelser

ID-kontroll skall utföras på undersökningsrummet.
Längd och vikt skall tillfrågas samt dokumenteras i AGFA.

Innan undersökningen tillfrågas fertila kvinnor (15–45 år) om eventuell graviditet.

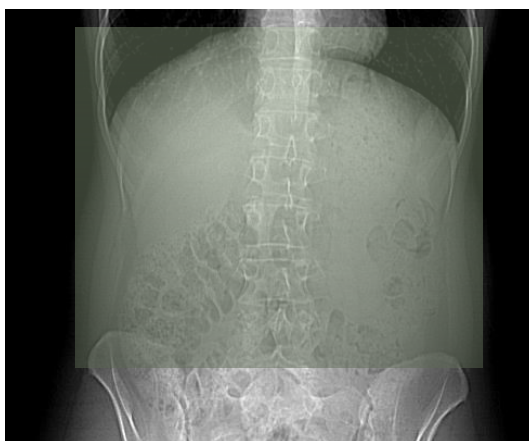
Om gravid; kontakta ansvarig radiolog som tillsammans med remittent gör en individuell bedömning om undersökningen är berättigad.

Patientpositionering Ryggläge, fötterna först

Patientcentrering Bröstbensspetsen XY/ GE
Mamillerna/ **Siemens, Canon**

DFOV Planeras för varje patient

Scanområde/kriterier Serie 1. Från diafragma till crista. Se till att njurarna är med i sin helhet.



Övrigt

Höger binjure ligger ovan höger njures övre pol, vid sidan av leverkanten. Vänster binjure ligger ventralt om vänster njures övre pol. Binjurarna kan alltså, liksom njurarna, ligga på olika höjd.



Dokumentation

Dokumentera i AGFA.
Om kriterier inte uppnås för undersökningen ska anledning dokumenteras i aktuell remiss.

Strålskydd

Metoden är optimerad genom automatisk exponeringskontroll och stråldosreducerande rekonstruktion.
Där det är möjligt används Organ Dos Modulering.

Rekonstruktioner

Serie	Arkiv
Na1 Nativ fas, binjurar	Agfa
Översiktsbilder, dosrapport	Agfa

Ansvar

Första linjens chef ansvarar för att rutinen sprids och gör den känd inom verksamheten.
Berörda medarbetare ansvarar för att efterleva rutinen och rapporterar förekommande avvikelser i MedControl Pro (MCP).

Uppföljning, utvärdering och revision

Innehållsansvariga säkerställer att revidering görs minst vartannat år. Rutinen arkiveras i aktuellt dokumenthanteringssystem och ska hanteras enligt sjukhusets gällande rutiner för arkivering av allmänna handlingar.

Referenser

[Strålsäkerhet - Sahlgrenska Universitetssjukhuset](#)

[LM Intravenösa infarter, hantering och administrering \(vgregion.se\)](#)

[LM Överkänslighetsreaktioner mot kontrastmedel, behandling, dokumentation och checklista](#)

[DT Kernel, algoritm och filter nyckel Verksamhet Radiologi 2025-02-18.pdf](#)

Information om handlingen

Handlingstyp: Rutin

Gäller för: Verksamhet Radiologi

Innehållsansvar: Christine Drugge, (chrdr4),
Specialröntgensjuksköterska

Granskad av: Marit Johannesson, (marjo154),
Specialröntgensjuksköterska, Carl "Magnus" Palmér, (magpa5),
Överläkare

Godkänd av: Caroline Sandahl Molinder, (carwe12),
Verksamhetschef

Dokument-ID: SU9802-1816834204-2707

Version: 1.0

Giltig från: 2026-02-09

Giltig till: 2028-02-09