

# DT U11 DT Njurar 3-fas utan och med iv kontrast

**Us kod/Us namn** 852902/Njurar och urinvägar med iv kontrast, flerfas

**Indikation** Endast njurar  
Karakterisering oklar njurexpansivitet  
Kontroll cysta Bosniak 2F (eller 3).

## Serieöversikt

Översiktsbilder	Lateral, frontal
Serie 1. Nativ fulldos	Njurar
Serie 2. Kortikomedullär	Njurar
Serie 3. Nefrografisk fas	Njurar

**Förberedelser** ID-kontroll skall utföras på undersökningsrummet.  
Längd och vikt skall tillfrågas samt dokumenteras i Agfa.  
Innan undersökningen tillfrågas fertila kvinnor (15–45 år) om eventuell graviditet.  
  
Om gravid; kontakta ansvarig radiolog som tillsammans med remittent gör en individuell bedömning om undersökningen är berättigad.

PVK/ annan infart som är godkänd för höga tryck

<b>Patientpositionering</b>	Ryggläge/Fötterna först
<b>Patientcentrering</b>	Bröstbensspetsen XY/ GE Mamillerna/ <b>Siemens, Canon</b>
<b>Kontrastmedel</b>	Jodkontrastmedel 350mgI/ml enligt läkarordination
<b>Kontrastprotokoll</b>	Njurar, Njurar donator, Urografi flerfas, 500 mg I/kg
<b>Injektionstid</b>	25 s
<b>Kontrastfördröjning</b>	Monitorering, roi i aorta HU-värde 200 TTP + 25s Kortikomedullär fas + 80 sek Nefrografisk fas (sammanlagd fördröjning ca 115–120 s)
<b>DFOV</b>	Planeras för varje patient
<b>Scout</b>	Lateral och frontal

### Scanområde/kriterier

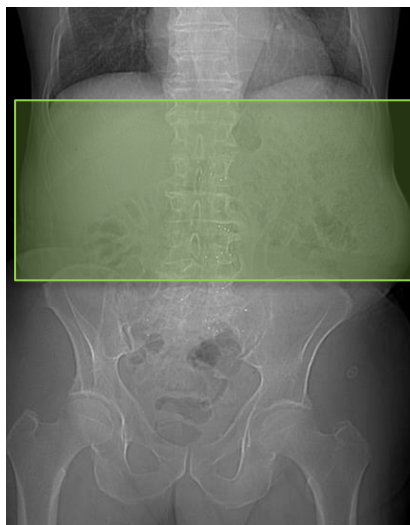
**Serie 1.** Nativ fas- Övre njurpol till och med nedre njurpol

Smart-prep/Bolus-tracking ovan njurarna

**Serie 2.** Kortikomedullär fas- Övre njurpol till och med nedre njurpol

**Serie 3.** Nefrografisk fas- Övre njurpol till och med nedre njurpol

### Serie 1, 2 och 3



### Smart Prep/Bolus- tracking

Snitt i diafragmanivå



#### Dokumentation

Dokumentera i AGFA enligt rutin

Om kriterier inte uppnås för undersökningen ska anledning dokumenteras i aktuell remiss.

#### Strålskydd

Metoden är optimerad genom automatisk exponeringskontroll och stråldosreducerande rekonstruktion.

Där det är möjligt används Organ Dos Modulering.

#### Rekonstruktioner

Serie	Arkivering
Na1 Nativ fas	Agfa
Na2 Kortikomedullär fas	Agfa
Na3 Nefrografisk fas	Agfa
Översiktsbilder, monitoreringsbilder och Dosrapport	Agfa

## Ansvar

Första linjens chef ansvarar för att rutinen sprids och gör den känd inom verksamheten. Berörda medarbetare ansvarar för att efterleva rutinen och rapporterar förekommande avvikelser i MedControl Pro (MCP).

## Uppföljning, utvärdering och revision

Innehållsansvariga säkerställer att revidering görs minst vartannat år. Rutinen arkiveras i aktuellt dokumenthanteringssystem och ska hanteras enligt sjukhusets gällande rutiner för arkivering av allmänna handlingar.

## Referenser

[Strålsäkerhet - Sahlgrenska Universitetssjukhuset](#)

[LM Intravenösa infarter, hantering och administrering \(vgregion.se\)](#)

[LM Överkänslighetsreaktioner mot kontrastmedel, behandling, dokumentation och checklista](#)

[DT Kernel, algoritm och filter nyckel Verksamhet Radiologi](#)

# Information om handlingen

**Handlingstyp:** Rutin

**Gäller för:** Verksamhet Radiologi

**Innehållsansvar:** Marit Johannesson, (marjo154),  
Specialröntgensjuksköterska

**Godkänd av:** Caroline Sandahl Molinder, (carwe12),  
Verksamhetschef

**Dokument-ID:** SU9802-1816834204-2702

**Version:** 1.0

**Giltig från:** 2026-02-09

**Giltig till:** 2028-02-02