

Gäller för: Verksamhet Radiologi

Giltig från: 2026-02-06

Innehållsansvar: Marit Johannesson, (marjo154), Specialröntgensjuksköterska

Giltig till: 2028-02-02

Granskad av: Carl "Magnus" Palmér, (magna5), Överläkare

Godkänd av: Caroline Sandahl Molinder, (carwe12), Verksamhetschef

DT U6 DT Urografi, buk 4-fas

Us kod/Us namn 852900/DT urografi utan och med iv kontrast

Indikation **Makrohematuri** pat > 30 år **högrisk** (tumörfynd vid cystoskopi eller maligna celler i cytologi)
SVF makrohematuri högriskpatient
Stadieindelning och Uppföljning av urotelial cancer
Stadieindelning känd njurtumör.
Första kontroll efter ablation/partiell nefrektomi njurcancer

Serieöversikt

Översiktsbilder	Lateral, frontal
Serie 1 Nativ fas	Lågdos njurar - symfys
Serie 2 Kortikomedullär fas	Diafragma – symfys
Serie 3 Portovenös fas	Diafragma - trochanter minor
Serie 4 Utsöndringsfas, 10 min	Lågdos njurar - symfys

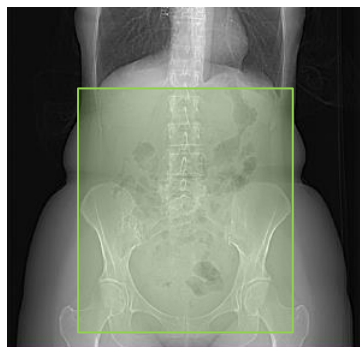
Förberedelser

ID-kontroll skall utföras på undersökningsrummet.
Längd och vikt skall tillfrågas samt dokumenteras i Agfa.
Innan undersökningen tillfrågas fertila kvinnor (15–45 år) om eventuell graviditet.
Om gravid; kontakta ansvarig radiolog som tillsammans med remittent gör en individuell bedömning om undersökningen är berättigad.

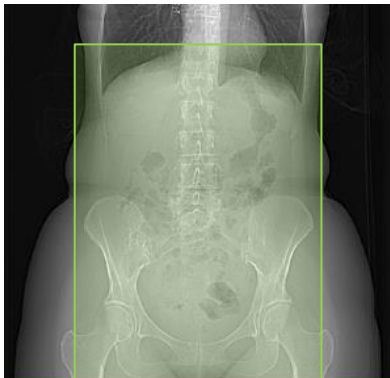
Urinblåsan skall vara fylld vid undersökningen. Be därför patienten att kasta vatten vid ankomst 1 timma före undersökning, och därefter dricka minst en liter vatten innan undersökningstiden. Patienten ska inte tömma blåsan under denna tid, DT utförs när det spänner i blåsan.

PVK/ annan infart ska vara godkänd för höga tryck.

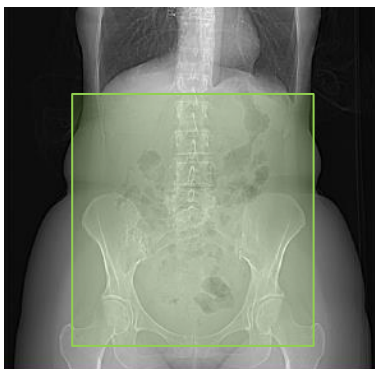
Patientpositionering	Ryggläge Fötterna först	
Patientcentrering	Bröstbenspetsen XY/ GE Mamillerna/ Siemens, Canon	
Kontrastmedel	Jodkontrastmedel 350mg I/ml enligt läkarordination. Anpassa dosen enligt vikt i Omnijekt.	
Kontrastprotokoll	Njurar, Njurdonator, Urografi flerfas, 500 mg I/kg	
Injektionstid	25 s	
Kontrastfördröjning	Monitorering med roi i bukaorta TTP 200 HU + 25 s kortikomedullär fas Serie 3: + 50s portovenös fas (sammanlagd fördröjning ca 85sek) Monitoreringsguide GE Revolution och Apex DT Monitorering Siemens Monitorering Canon	
DFOV	Planeras för varje patient	
Scout	Lateral och frontal	
Scanområde/kriterier	Serie 1. Nativ fas, lågdos från njurar till symfys Serie 2. Kortikomedullär fas, från diafragma till symfys Serie 3. Portovenös fas, från diafragma till trochanter minor Serie 4. Utsöndringsfas, från njurar till symfys	
Serie 1. Nativ fas	Monitorering	Serie 2. kortikomedullär fas



Serie 3. Portovenös fas



Serie 4. Utsöndringsfas



Dokumentation

Dokumentera i RIS.
Om kriterier inte uppnås för undersökningen ska anledning dokumenteras i aktuell remiss.

Strålskydd

Metoden är optimerad genom automatisk exponeringskontroll och stråldosreducerande rekonstruktion.
Där det är möjligt används DT`ns optimering för strålkänsliga organ.

Rekonstruktioner

Serie	Arkiv
Na1 Nativ fas	Agfa
Na2 Kortikomedullär fas	Agfa
Na3 Portovenös fas	Agfa
Na4 Utsöndringsfas	Agfa
Översiktsbilder, Monitorering, Dosrapport	Agfa

Ansvar

Första linjens chef ansvarar för att rutinen sprids och gör den känd inom verksamheten.
Berörda medarbetare ansvarar för att efterleva rutinen och rapporterar förekommande avvikelser i MedControl Pro (MCP).

Uppföljning, utvärdering och revision

Innehållsansvariga säkerställer att revidering görs minst vartannat år. Rutinen arkiveras i aktuellt dokumenthanteringssystem och ska hanteras enligt sjukhusets gällande rutiner för arkiveringar av allmänna handlingar.

Referenser

[Strålsäkerhet - Sahlgrenska Universitetssjukhuset](#)

[LM Intravenösa infarter, hantering och administrering \(vgregion.se\)](#)

[LM Överkänslighetsreaktioner mot kontrastmedel, behandling, dokumentation och checklista](#)

[DT Kernel, algoritm och filter nyckel Verksamhet Radiologi 2025-02-18.pdf](#)

Information om handlingen

Handlingstyp: Rutin

Gäller för: Verksamhet Radiologi

Innehållsansvar: Marit Johannesson, (marjo154),
Specialröntgensjuksköterska

Granskad av: Carl "Magnus" Palmér, (magpa5), Överläkare

Godkänd av: Caroline Sandahl Molinder, (carwe12),
Verksamhetschef

Dokument-ID: SU9802-1816834204-2693

Version: 1.0

Giltig från: 2026-02-06

Giltig till: 2028-02-02