

Gäller för: Verksamhet Radiologi

Giltig från: 2026-01-13

Innehållsansvar: Marit Johannesson, (marjo154), Specialröntgensjuksköterska

Giltig till: 2028-01-09

Granskad av: Flera granskare finns - se eftersättsblad

Godkänd av: Caroline Sandahl Molinder, (carwe12), Verksamhetschef

## DT C22 DT Hjärna inför MRgFUS

**Us kod/Us namn** 810000/ DT hjärna utan iv kontrast

**Indikation** Inför bendensitetsmätning med fokuserad ultraljudsbehandling. En vinklad rekonstruktion i benalgoritm skapas och vidaresänds i sin tur av mediaenheten till företaget som utför densitetsmätningen.

### Serieöversikt

Serie 1	Hjärna utan iv kontrast
---------	-------------------------

### Förberedelser

ID-kontroll skall utföras på undersökningsrummet.

Längd och vikt skall tillfrågas samt dokumenteras i Agfa.

## **Patientpositionering**

Ryggläge med huvudet först i skullstöd

Kontrollera att patienten ligger rakt och centrerad mitt i bildfältet, med huvudet lätt vinklat mot bröstet.

## **Patientcentrering**

Haka/**Siemens, Canon**  
Hörselgången OM/**GE**

## **DFOV**

23 cm

## **Scout**

Lateral

## **Scanområde/kriterier**

Serie 1: Hjärna, från c2 till 1 cm ovanför skallbenet, hela skallen ska vara med inom bildfältet.



## **Dokumentation**

Dokumentera i RIS.

Om kriterier inte uppnås för undersökningen ska anledning dokumenteras i aktuell remiss.

## Strålskydd

Metoden är optimerad genom automatisk exponeringskontroll och stråldosreducerande rekonstruktion.

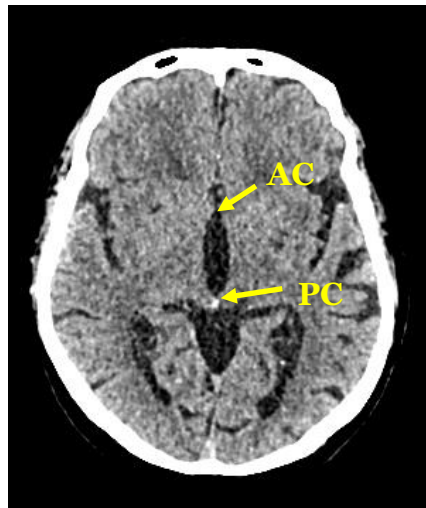
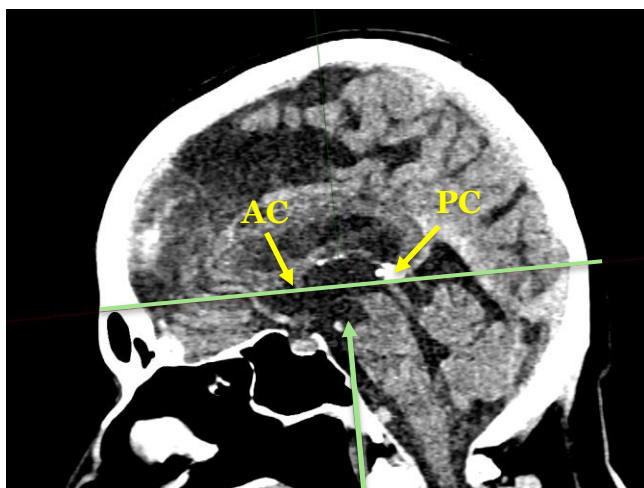
Där det är möjligt används DT`ns optimering för strålkänsliga organ.

## Manuell rekonstruktion

**GE:** Öppna Bone plus serien i Reformat, rätta upp bilderna efter medellinjen. Detta görs lämpligast i mjukdelsfönster ww 150 wl 0. Ändra orienteringsplan på översta, vänstra rutan till L (Lateral).

Välj Batch ställ in snitt och increment till 1 mm och vinkla axialplanet efter främre och bakre kommissurerna (AC-PC linjen). Dra ut batchen med start på c2 och till en cm ovan skalltoppen. Namna serien: MRgFUS. Titta igenom serien med Preview. Är du nöjd ändra fönstersättningen till Bone och starta rekonstruktionen med Start.

**Siemens:** Välj 3D-serien, rätta upp bilderna efter medellinjen och vinkla axialplanet efter främre och bakre kommissurerna (AC-PC linjen).



## Rekonstruktioner till PACS

Serie	Arkiv
Översiktsbilder	Agfa
Ca1 hjärna mjukdel	Agfa
Cb2 hjärna skelett	Agfa
MRgFUS, Bone Plus, Hr59, Hr60	Agfa
Översiktsbilder, Monitorering, Dosrapport	Agfa

### Övrigt

MRgFUS serien länkas till Umeå  
Universitetssjukhus av mediaenheten.

## Ansvar

Första linjens chef ansvarar för att rutinen sprids och gör den känd inom verksamheten. Berörda medarbetare ansvarar för att efterleva rutinen och rapporterar förekommande avvikelser i MedControl Pro (MCP).

## Uppföljning, utvärdering och revision

Innehållsansvariga säkerställer att revidering görs minst vartannat år. Rutinen arkiveras i aktuellt dokumenthanteringssystem och ska hanteras enligt sjukhusets gällande rutiner för arkiveringar av allmänna handlingar.

## Referenser

[Strålsäkerhet - Sahlgrenska Universitetssjukhuset](#)

[LM Intravenösa infarter, hantering och administrering](#)

[LM Överkänslighetsreaktioner mot kontrastmedel, behandling, dokumentation och checklista](#)

[DT Kernel, algoritm och filter nyckel Verksamhet Radiologi](#)

# Information om handlingen

**Handlingstyp:** Rutin

**Gäller för:** Verksamhet Radiologi

**Innehållsansvar:** Marit Johannesson, (marjo154),  
Specialröntgensjuksköterska

**Granskad av:** Hanna Gunnevik, (hangu31),  
Specialröntgensjuksköterska, Anna Molinder, (annos23),  
Överläkare

**Godkänd av:** Caroline Sandahl Molinder, (carwe12),  
Verksamhetschef

**Dokument-ID:** SU9802-1816834204-2685

**Version:** 1.0

**Giltig från:** 2026-01-13

**Giltig till:** 2028-01-09