

Gäller för: Verksamhet Radiologi

Giltig från: 2025-12-11

Innehållsansvar: Marit Johannesson, (marjo154), Specialröntgensjuksköterska

Giltig till: 2027-12-11

Granskad av: Flera granskare finns - se eftersättsblad

Godkänd av: Caroline Sandahl Molinder, (carwe12), Verksamhetschef

DT MT5 DT Multitrauma Barn

Us kod/Us namn 899800/ DT multitrauma med iv kontrast

Indikation Barn med svåra penetrerande skador, svåra neurokirurgiska skador samt vid masskadesituationer kan barn komma till vuxenradiologi. Vid frågeställning halskärlskador kan ansikte-halsrygg inkluderas i thorax-buk scanområde.

Läkaranvisning

Serieöversikt MT5 0–5 år, MT5 6–10 år

Scout/Topogram	Sida+ Frontal från huvud till nedom symfysen
Serie 1	Hjärna utan iv kontrast
Serie 2	Halsrygg/Ansikte utan iv kontrast
Serie 3	Thorax-Buk med iv kontrast

MT5 11–15 år

Scout/Topogram	Frontal + Sida, huvud och halsrygg
Serie 2	Hjärna utan iv kontrast
Serie 3	Halsrygg/Ansikte utan iv kontrast
Scout/Topogram	Frontal, axlar till nedom symfyssen
Serie 4	Thorax-buk med iv kontrast

Förberedelser

ID-kontroll skall utföras på undersökningsrummet.
Längd och vikt skall tillfrågas samt dokumenteras i Agfa.

PVK

Patientpositionering

Ryggläge med Fötterna först
Patienten ligger kvar på fixationsmadrass eller på traumatransfer, dock inte på dubbla lager madrasser

Patientcentrering

Hörselgången OM/GE
Mamillerna/ **Siemens**
Se till att patienten ligger centrerad rakt och mitt i iso-center.

Kontrastmedel

Jodkontrastmedel 320mg I/ml enligt läkarordination.
Kontrastmedel ges enligt storlek på patient och möjlig infart.

Kontrastprotokoll

webinjektprotokoll Barn Parenkym 540 mg I/kg för barn under 50 kg. Ges i en bolusdos. Se tabell för uppskattade viktklasser under övrigt.

Max 100 ml för barn upp till 70 kg

Max 120 ml för barn över 70 kg

LÄS Rutin

[DT Barn Kontrastmedel, infarter och flöden](#)

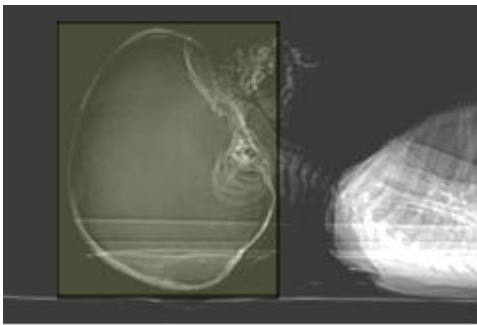
OBS! Utskriven version kan vara ogiltig. Verifiera innehållet.

Injektionstid	30-40 s
Kontrastfördröjning	injektionstid + 40s
DFOV	Hjärna 21 cm Halsrygg/Ansikte 14 cm 0–5 år, 6–10 år Halsrygg/Ansikte 18 cm 11–15 år Thorax-Buk Planeras för varje patient
Scout	Lateral och frontal hela kroppen 0–5 år, 6–10 år Frontal och sida huvud - hals 11–15 år Frontal Thorax-buk 11–15 år

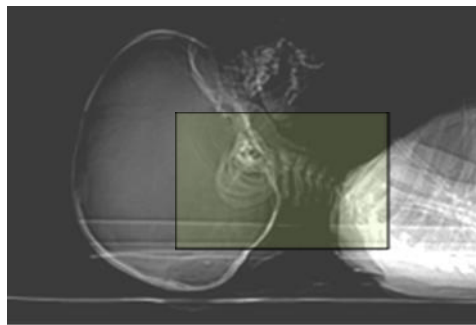


Scanområde/kriterier	Barn 0–5 år, 6–10 år, 11–15 år Serie 1: Hjärna, C1- Vertex utan iv kontrast Serie 2: Halsrygg C1- C7/Ansikte Frontalsinus till hakspetsen utan iv kontrast Serie 3: Thorax-Buk från ovan axlar till 5cm nedom symfysen med iv kontrast. Vid frågeställning halskärlskador kan ansikte-halsrygg inkluderas i thorax-buk scanområde.
-----------------------------	---

Serie 1. Hjärna



Serie 2. Halsrygg/Ansikte



Serie 3. Thorax- Buk med iv kontrast



Dokumentation

Dokumentera i RIS.

Om kriterier inte uppnås för undersökningen ska anledning dokumenteras i aktuell remiss.

Strålskydd

Metoden är optimerad genom automatisk exponeringskontroll och stråldosreducerande rekonstruktion.

Välj rätt ålderskategori. Rekommenderade stråldoser är inskrivna för varje serie.

Rekonstruktioner

Serie	Arkiv
Ca1 Hjärna mjukdel	Agfa/AW-servern
Cb2 Hjärna Bone	Agfa
Spd1 Halsrygg	Agfa/AW-servern
Fb1 Ansikte Bone	Agfa/AW-servern
Fa2 Ansikte mjukdel	Agfa
Mtae1 Thorax-Buk	Agfa/AW-servern
Översiktsbilder, Dosrapport	Agfa

Övrigt

Normal längd och vikt hos barn i olika åldrar

Ålder	Längd (cm)	Vikt (kg)
Nyfödd	50	3,5
3 mån	60	6
1 år	75	10
3 år	95	15
7 år	120	25
10 år	140	30

Källa: Internmedicin.se/akutsjukvård/barntrauma (2025-10-21)

OBS! Utskriven version kan vara ogiltig. Verifiera innehållet.

Ansvar

Första linjens chef ansvarar för att rutinen sprids och gör den känd inom verksamheten. Berörda medarbetare ansvarar för att efterleva rutinen och rapporterar förekommande avvikelser i MedControl Pro (MCP).

Referenser

[Strålsäkerhet - Sahlgrenska Universitetssjukhuset](#)

[LM Intravenösa infarter, hantering och administrering \(vgregion.se\)](#)

[LM Överkänslighetsreaktioner mot kontrastmedel, behandling, dokumentation och checklista](#)

[DT Kernel, algoritm och filter nyckel Verksamhet Radiologi 2025-02-18.pdf](#)

Information om handlingen

Handlingstyp: Rutin

Gäller för: Verksamhet Radiologi

Innehållsansvar: Marit Johannesson, (marjo154),
Specialröntgensjuksköterska

Granskad av: Monica Lindqvist, (monli27),
Röntgensjuksköterska, Walter Cifuentes Ramirez, (walci1),
Specialistläkare

Godkänd av: Caroline Sandahl Molinder, (carwe12),
Verksamhetschef

Dokument-ID: SU9802-1816834204-2670

Version: 1.0

Giltig från: 2025-12-11

Giltig till: 2027-12-11