

DT SK1 Hand och handled aktuellt område intill kroppen

Us kod/Us namn 866000D/S (DT handled höger/vänster)
867000D/S (DT hand höger/vänster)

Indikation Skelettskada, kontroll pre- och post-operativt.
Metod för CBCT och MDCT ”ovanför huvudet” ska i första hand göras. Om ej möjligt för patienten ska denna metodbeskrivning följas. Detta då armen liggandes neråt längs med kroppen ger en större stråldos samt mer artefakter.

Serieöversikt

Serie 1	DT Aktuell hand/handled, aktuellt område intill kroppen utan kontrastmedel
---------	---

Förberedelser ID-kontroll skall utföras på undersökningsrummet.
Längd och vikt skall tillfrågas samt dokumenteras i Agfa.
Innan undersökningen tillfrågas fertila kvinnor (15-50 år) om eventuell graviditet.
Om gravid; kontakta ansvarig radiolog som tillsammans med remittent gör en individuell bedömning om undersökningen är berättigad.

Patientpositionering Ryggläge/Huvudet först
Aktuell arm liggandes på magen beroende på hur patienten är fixerad. Lägg en kudde mellan hand och magen för att minska artefakter. Aktuell hand ska in så mycket som möjligt i ISO-center, be patienten flytta in sig och ligga nära bordskanten. Alternativt kan armen placeras längs med kroppen, detta ger dock mycket mer artefakter och görs om inget annat är möjligt. Om patienten kan så ska den motsatta, ”friska” armen vara

ovanför huvudet. Vid centrering, var medveten om att patientens inandning under bildtagning kan påverka höjdplaceringen i iso-centrum.

Denna metod används endast när patienten inte under några omständigheter kan få upp armen. Det mest fördelaktiga sättet att röntga hand och handled är att ha armen ovanför huvudet på grund av att det då blir en lägre stråldos samt mindre artefakter.

Patientcentrering Mitt i led IL/ GE
5 cm ovan scanstart/ **Siemens, Canon**

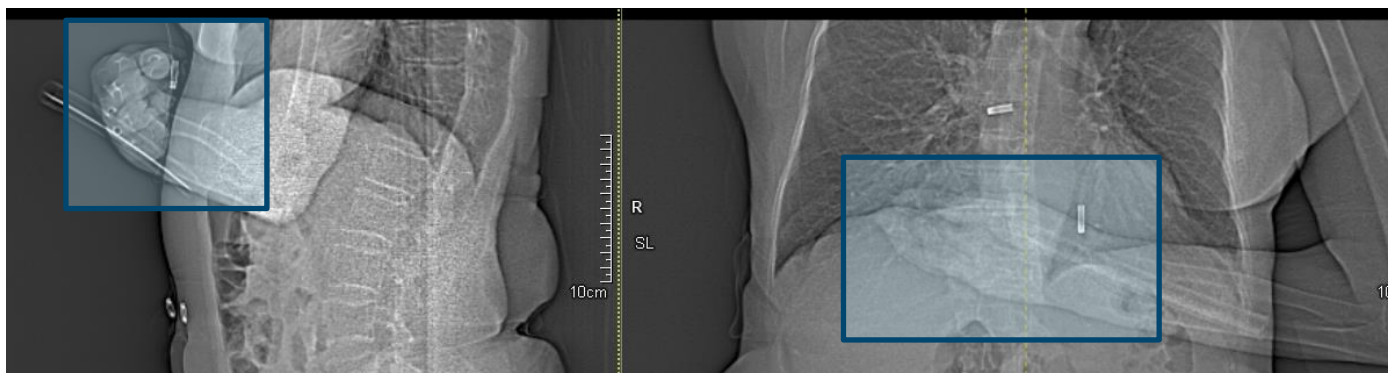
DFOV Planeras för varje patient

Patientinstruktion Håll andan / andas in och håll andan

Scout Lateral och frontal

Scanområde/kriterier Täck in området som anges i prioriteringskommentar/frågeställning. Om inget särskilt område är angivet är det rimligt att ta med hela handen och 5 cm under handleden vid handundersökning. Hela metacarpalbenen och ca 7 cm nedanför handleden vid handledsundersökning. DX/SIN-markör ska sättas på aktuell hand/handled. Metallimplantat ska med i sin helhet.

Exempelbilder:



Armen upp på en kudde på magen för att få upp den ifrån kroppen.

Exempelbilder:



Dokumentation

Dokumentera i Agfa enligt rutin. Om kriterier inte uppnås för undersökningen ska anledning dokumenteras i aktuell remiss.

Strålskydd

Metoden är optimerad genom automatisk exponeringskontroll och stråldosreducerande rekonstruktion. Där det är möjligt används DT:ns optimering för strålkänsliga organ.

Rekonstruktioner

Serie	Arkiv
1. Scouter och dosrapport	AGFA
2. Skd1 aktuellt underben uk	AGFA
3. Skb2 aktuellt underben uk (enbart Siemens X.ceed , två recons)	AGFA
4. Skd1 aktuellt underben uk med MAR (vid behov + ref. serie)	AGFA
5. Skb2 aktuellt underben uk med MAR (enbart Siemens X.ceed vid behov + ref. serie)	AGFA

Övrigt

Undersökningen ska splittas när den är utförd med flera remisser. En av undersökningskoderna ska få alla bilderna som ska lagras i AGFA och resterande SU-nummer ska få scout och dosrapport splittade till sig.

Ansvar

Första linjens chef ansvarar för att rutinen sprids och gör den känd inom verksamheten. Berörda medarbetare ansvarar för att efterleva rutinen och rapporterar förekommande avvikelser i MedControl Pro (MCP).

Uppföljning, utvärdering och revision

Innehållsansvariga säkerställer att revidering görs minst vartannat år. Rutinen arkiveras i aktuellt dokumenthanteringssystem och ska hanteras enligt sjukhusets gällande rutiner för arkivering av allmänna handlingar

Referenser

[Strålsäkerhet - Sahlgrenska Universitetssjukhuset](#)
[DT Kernel, algoritm och filter nyckel](#)

Information om handlingen

Handlingstyp: Rutin

Gäller för: Verksamhet Radiologi

Innehållsansvar: Christine Drugge, (chrdr4),
Specialröntgensjuksköterska

Godkänd av: John Brandberg, (johbr4), Verksamhetschef

Dokument-ID: SU9802-1816834204-2558

Version: 2.0

Giltig från: 2025-05-08

Giltig till: 2027-05-07