

Gäller för: Verksamhet Radiologi barn

Giltig från: 2025-02-26

Innehållsansvar: Izabela Kasperska, (izaka), Specialsjuksköterska

Giltig till: 2027-02-26

Granskad av: Pär-Arne Svensson, (parsv), Specialsjuksköterska

Godkänd av: Yvonne Simrén, (yvosi1), Verksamhetschef

MR – Hjärna Rygg Tumörkontroll utan Gd

Us kod/Us namn: M 10000, M10000N
M 25000, M25000N

Undersökningstid: 75min
90 min undersökning i narkos

Indikation:

Förberedelser: [Kontrolllista inför undersökning med Magnetkamera \(MR\)](#),
och patient-ID kontrolleras inför undersökning.

- MR-säkra kläder.

- PVK eller annan fungerande infart / EMLA

System: 1.5T eller 3T på SU DSBS

Patientpositionering: Hörselskydd och larm knapp tilldelas samtliga patienter.

Patientcentrering: Centrera på näsroten

Spole: Huvudspole

Kontrastmedel: Nej

Kontrastinjektion:

Läkemedel: -

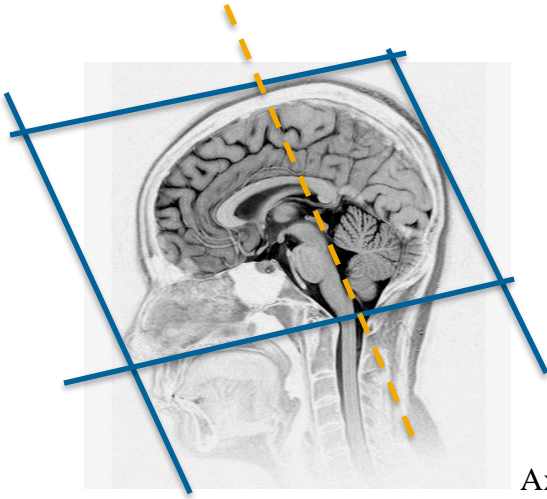
Sekvenser/Kriterier: Hjärna

	Sekvens	Snitt-plan	Snitt-tjocklek	Täckningsområde, vinkling mm. (Kriterier)
1	Loc	3 Plan	-	Hjärna
2	T2 CUBE 3D	Sag	-	Täck hjärnan
3	T1 3D BRAVO	Cor	-	Täck hjärnan
4	DWI	Ax	-	Täck hjärnan, ADC och eADC
5	T2 FS 3D FLAIR CUBE	Sag	-	Täck hjärnan

Sekvenser/Kriterier: Rygg

	Sekvens	Snitt-plan	Snitt-tjocklek	Täckningsområde, vinkling mm. (Kriterier)
6	Loc	3 Plan	-	Övre rygg
7	Loc	3 Plan	-	Nedre rygg
8	T1 FSE	Sag	-	Nedre rygg
9	T1 FSE	Sag	-	Övre rygg
10	T2 FSE	Sag	-	Övre rygg
11	T2 FSE	Sag	-	Nedre rygg
12	T2 FSE	Ax	-	aktuellt område
13	T2 FSE	Ax		Täck från L5 tom botten på durasäcken

OBS! Utskriven version kan vara ogiltig. Verifiera innehållet.



Ax: parallellt med sellabotten - fjärde ventrikeln

Cor: parallellt med pons bakkant



Ax: över durasäckens slut

Granskare/arbetsgrupp:

Pär-Arne Svensson specialsjuusköterska Radiologi barn

Liz Ivarsson överläkare Radiologi barn

Information om handlingen

Handlingstyp: Rutin

Gäller för: Verksamhet Radiologi barn

Innehållsansvar: Izabela Kasperska, (izaka),
Specialsjuusköterska

Granskad av: Pär-Arne Svensson, (parsv), Specialsjuusköterska

Godkänd av: Yvonne Simrén, (yvosi1), Verksamhetschef

Dokument-ID: SU9802-1816834204-2554

Version: 1.0

Giltig från: 2025-02-26

Giltig till: 2027-02-26