

Gäller för: Verksamhet Radiologi
Innehållsansvar: Monica Lindqvist, (monli27), Specialröntgensjuksköterska
Granskad av: Erik Ceder, (eriwe4), Överläkare
Godkänd av: John Brandberg, (johbr4), Verksamhetschef

Giltig från: 2025-05-06

Giltig till: 2027-05-06

DT SP11 DT Myelografi halsrygg-övre bröstrygg

Us kod/Us namn 820890/DT halsrygg med intratekal kontrast
822890/DT bröstrygg med intratekal kontrast

Indikation Misstanke om nervrots- eller medullapåverkan där patienten ej kan genomföra MR diagnostik av spinalkanalen, de vanligaste frågeställningarna är spinal stenos och diskbråck.

Läkaranvisning Radiolog på neurointervention anger undersökningsområde i prioriteringskommentar på DT-remiss.

Serieöversikt

Serie 1	Halsrygg-övre bröstrygg, Nivå enligt prioritet
---------	--

Förberedelser ID-kontroll skall utföras på undersökningsrummet.
Längd och vikt skall tillfrågas samt dokumenteras i Agfa.

Personal på neurointervention ringer till DT-koordinator och koordinerar tid för DT-undersökningen som ska göras direkt efter den intratekala injektionen.

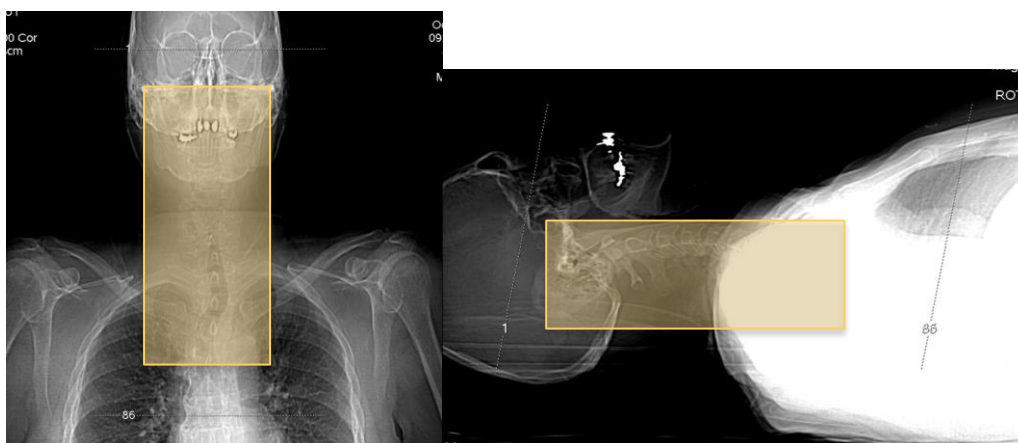
Viktigt att patienten ligger med nedtippad huvudända fram tills undersökningen.

Låt patienten förflytta sig i sidled till röntgenbordet.

Patientpositionering Ryggläge
Huvudet först plant på underlaget

OBS! Utskriven version kan vara ogiltig. Verifiera innehållet.

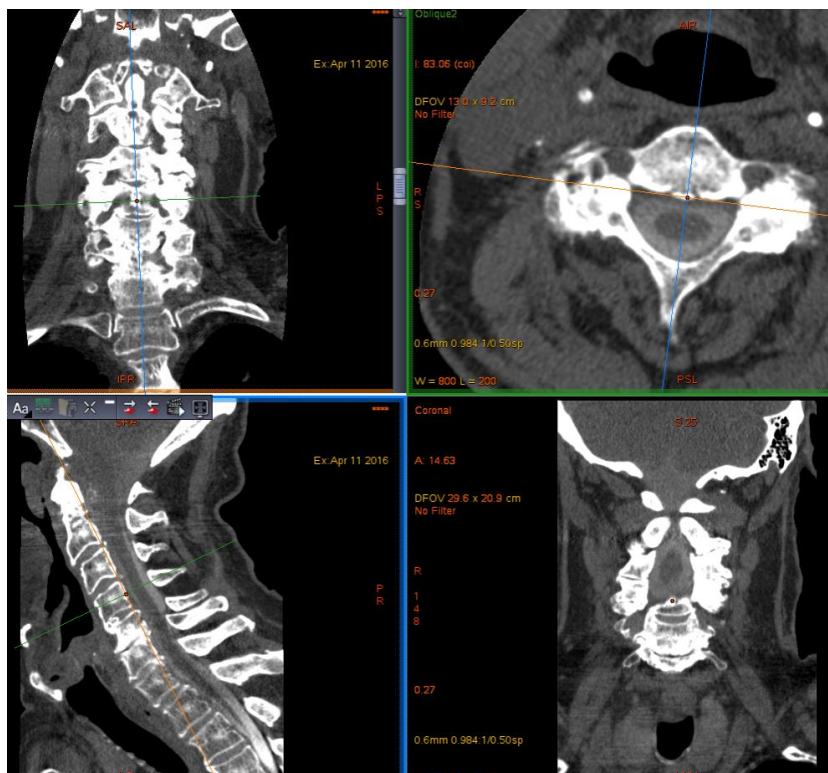
Patientcentrering	Hörselgången OM/GE Brösthensspetsen XY/ GE
Kontrastmedel	Intratekal injektion på neurointervention
DFOV	14 cm, ev större DFOV över bröstrygg.
Scout	Lateral och frontal
Scanområde/kriterier	Serie1. Enligt remissprioritering, De viktigaste strukturerna finns baktill i ryggraden så skär inte där. Se övrigt för bildkriterier.



Dokumentation	Dokumentera i RIS. Om kriterier inte uppnås för undersökningen ska anledning dokumenteras i aktuell remiss.
Strålskydd	Metoden är optimerad genom automatisk exponeringskontroll och stråldosreducerande rekonstruktion. Där det är möjligt används DT`ns optimering för strålkänsliga organ.
Rekonstruktioner	

Serie	Arkiv
SPd1 Myelografi	Agfa
SPae1 Myelografi DLIR-M	
Översiktbilder, Dosrapport	Agfa

Övrigt Kontrasten ska vara jämnt fördelat i spinalkanalen



Ansvar

Första linjens chef ansvarar för att rutinen sprids och gör den känd inom verksamheten. Berörda medarbetare ansvarar för att efterleva rutinen och rapporterar förekommande avvikelser i MedControl Pro (MCP).

Uppföljning, utvärdering och revision

Innehållsansvariga säkerställer att revidering görs minst vartannat år. Rutinen arkiveras i aktuellt dokumenthanteringssystem och ska hanteras enligt sjukhusets gällande rutiner för arkiveringar av allmänna handlingar.

Referenser

[Strålsäkerhet - Sahlgrenska Universitetssjukhuset](#)

[LM Intravenösa infarter, hantering och administrering \(vgregion.se\)](#)

[LM Överkänslighetsreaktioner mot kontrastmedel, behandling, dokumentation och checklista](#)

Information om handlingen

Handlingstyp: Rutin

Gäller för: Verksamhet Radiologi

Innehållsansvar: Monica Lindqvist, (monli27),
Specialröntgensjuksköterska

Granskad av: Erik Ceder, (eriwe4), Överläkare

Godkänd av: John Brandberg, (johbr4), Verksamhetschef

Dokument-ID: SU9802-1816834204-2532

Version: 2.0

Giltig från: 2025-05-06

Giltig till: 2027-05-06