

Gäller för: Verksamhet Radiologi

Giltig från: 2025-06-19

Innehållsansvar: Marit Johannesson, (marjo154), Specialröntgensjuksköterska

Giltig till: 2027-06-16

Granskad av: Anna Molinder, (annos23), Överläkare

Godkänd av: John Brandberg, (johbr4), Verksamhetschef

DT F6 DT Ansikte-Sinus navigator

Us kod/Us namn 809000/ DT ansikte
809800/DT ansikte med iv kontrast

Indikation Inför öron/näs/halsnavigation.
Utförs utan kontrastmedel eller med kontrastmedel beroende på frågeställning. Kontrastmedel ges enligt Omnijekt-ansikte.

Läkaranvisning

Serieöversikt

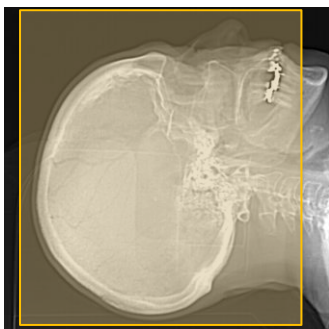
Serie 1. Nativ fas	Ansikte-Sinus, från tänder till och med skalltopp
alternativt	
Serie 1 Venfas 120s	Ansikte-Sinus, från tänder till och med skalltopp

Förberedelser ID-kontroll skall utföras på undersökningsrummet.
Längd och vikt skall tillfrågas samt dokumenteras i Agfa.

PVK, central veninfart godkänd för högt tryck

Patientpositionering Ryggläge
Huvudet först i skallstöd
Det är viktigt att positionera patienten så rakt som möjligt, korrigera med att flytta axelpartiet. Huvudet ska vara i isocentrum.
Hakan lyft eller sänkt så att hårda gommen är vinkelrät mot underlaget.
Kontrollera med laserljuset mot orbitas underkant.

Patientcentrering	Haka/ Siemens, Canon Hörselgången OM/GE
Kontrastmedel	Jodkontrastmedel 350mg I/ml enligt läkarordination. Anpassa dosen enligt vikt i Omnijekt.
Kontrastprotokoll	Ansikte Sinus Öron 350 mg I/kg
Injektionstid	40 s
Kontrastfördröjning	120 s
DFOV	25 cm
Scout	Lateral och frontal
Scanområde/kriterier	Serie 1. Från strax under tänderna till och med skalltoppen, nästippen ska vara med i bild. Samma kriterier för utan och med iv kontrast.



Dokumentation	Dokumentera i RIS. Om kriterier inte uppnås för undersökningen ska anledning dokumenteras i aktuell remiss.
Strålskydd	Metoden är optimerad genom automatisk exponeringskontroll och stråldosreducerande rekonstruktion. Där det är möjligt används DT`ns optimering för strålkänsliga organ.

Rekonstruktioner

Serie	Arkiv
Fd1 Ansikte navigator, mjukdel	Agfa
Fb2 Ansikte navigator, skelett	Agfa
Översiktbilder, Monitorering, Dosrapport	Agfa

Övrigt

Ansvar

Första linjens chef ansvarar för att rutinen sprids och gör den känd inom verksamheten. Berörda medarbetare ansvarar för att efterleva rutinen och rapporterar förekommande avvikelser i MedControl Pro (MCP).

Uppföljning, utvärdering och revision

Innehållsansvariga säkerställer att revidering görs minst vartannat år. Rutinen arkiveras i aktuellt dokumenthanteringssystem och ska hanteras enligt sjukhusets gällande rutiner för arkiveringar av allmänna handlingar.

Referenser

[Strålsäkerhet - Sahlgrenska Universitetssjukhuset](#)

[LM Intravenösa infarter, hantering och administrering \(vgregion.se\)](#)

[LM Överkänslighetsreaktioner mot kontrastmedel, behandling, dokumentation och checklista](#)

Information om handlingen

Handlingstyp: Rutin

Gäller för: Verksamhet Radiologi

Innehållsansvar: Marit Johannesson, (marjo154),
Specialröntgensjuksköterska

Granskad av: Anna Molinder, (annos23), Överläkare

Godkänd av: John Brandberg, (johbr4), Verksamhetschef

Dokument-ID: SU9802-1816834204-2518

Version: 1.0

Giltig från: 2025-06-19

Giltig till: 2027-06-16